

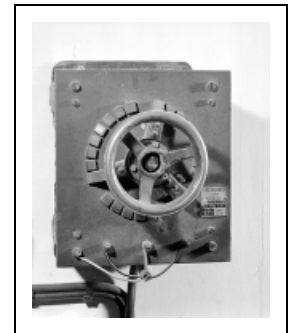
## MACHINE À IMPRIMER PAR TYPOGRAPHIE (PRESSE À PLATINE DITE PLATINE HEIDELBERG)

Bourgogne-Franche-Comté, Jura  
Saint-Claude  
12 rue de la Poyat

Situé dans : Maison, maison du peuple

Dossier IM39001702 réalisé en 2001 revu en 2002

Auteur(s) : Laurent Poupard



### Historique

Cette machine à imprimer par typographie est une presse à platine issue de l'usine de la société Schnellpressenfabrik AG Heidelberg, établie à Heidelberg (Bade-Wurtemberg, Allemagne). Vraisemblablement réalisée au milieu du 20e siècle, elle descend de la presse à platine présentée en 1914 à Leipzig (qui, avec son margeur automatique, avait une capacité d'impression de 1000 feuilles à l'heure) et s'apparente au modèle T d'un catalogue de 1967. L'origine de la société Heidelberg est un atelier de construction mécanique et une fonderie de cloches créés en 1850, à Frankenthal, par Andreas Hamm, lequel s'associait six ans plus tard avec Andreas Albert pour fabriquer, notamment, des presses à cylindres. Transférée à Heidelberg en 1896, la société y prit son appellation de Schnellpressenfabrik AG Heidelberg en 1905 puis devint Heidelberger Druckmaschinen AG en 1967. La presse a été donnée en 1996 à l'association La Fraternelle lors de la disparition du journal Le Courrier, situé au 17 rue de la Poyat à Saint-Claude.

**Période(s) principale(s) :** milieu 20e siècle

**Auteur(s) de l'oeuvre :**  
Schnellpressenfabrik AG Heidelberg (usine)

### Description

Cette presse dite platine Heidelberg se compose d'une presse à platine et d'un margeur automatique. C'est une machine en blanc : elle n'imprime qu'un côté de la feuille. Elle appartient au système plan contre plan : la forme (cadre métallique maintenant la composition) et la platine sont plates. Fixée sur le marbre vertical, la composition est encrée automatiquement par un système de rouleaux encreurs. Les feuilles sont prises, maintenues et reposées une fois imprimées à l'aide d'un margeur automatique : deux bras pneumatiques mobiles permettent toutes les manipulations. La machine est actionnée par un moteur Becquart de 1, 5 ch, avec transmission par courroie. La zone imprimable fait 38 x 26 cm et la cadence peut atteindre 5000 feuilles à l'heure. Ce type de presse sert généralement aux "travaux de ville", de petit format (cartes de visite, prospectus, etc.).

### Éléments descriptifs

**Catégories :** industrie du papier et de l'imprimerie

**Structures :** produit élaboré d'origine végétale solide en masse, produit fini

### Iconographie :

**État de conservation :**  
en service

## Informations complémentaires

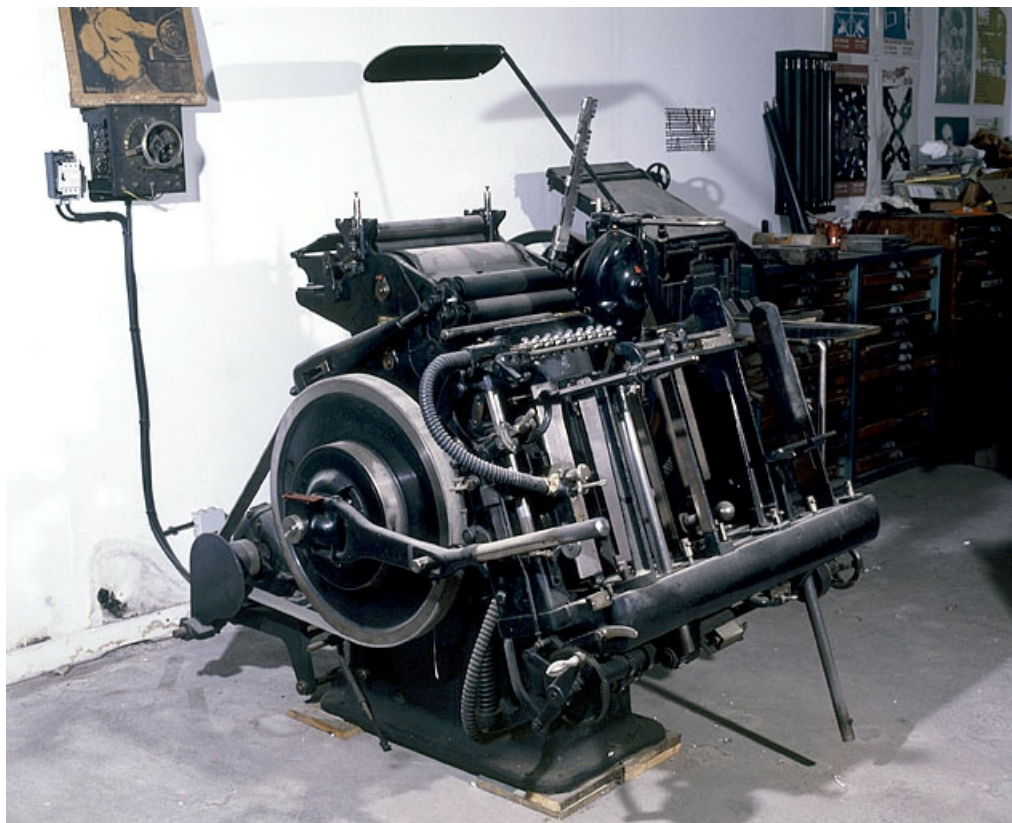
- **Voir le dossier numérisé** : <https://patrimoine.bourgognefranchecomte.fr/gtrudov/IM39001702/index.htm>

**Aire d'étude et canton** : Saint-Claude centre et faubourg

**Dénomination** : machine à imprimer par typographie

**Parties constituantes non étudiées** : moteur électrique

© Région Bourgogne-Franche-Comté, Inventaire du patrimoine



**Vue d'ensemble, de trois quarts gauche.**

N° de l'illustration : 20013900817XA

Date : 2001

Auteur : Jérôme Mongreville

Reproduction soumise à autorisation du titulaire des droits d'exploitation

© Région Bourgogne-Franche-Comté, Inventaire du patrimoine



**Vue de profil, depuis la droite.**

N° de l'illustration : 20013900819X

Date : 2001

Auteur : Jérôme Mongreville

Reproduction soumise à autorisation du titulaire des droits d'exploitation

© Région Bourgogne-Franche-Comté, Inventaire du patrimoine



**Détail de la machine, depuis la gauche. Encrier et système encreur à gauche, platine à droite, surmontée par l'un des bras du margeur automatique.**

N° de l'illustration : 20013900818X

Date : 2001

Auteur : Jérôme Mongreville

Reproduction soumise à autorisation du titulaire des droits d'exploitation

© Région Bourgogne-Franche-Comté, Inventaire du patrimoine



**Détail du margeur automatique, avec son système de ventouses (suceurs) pneumatiques.**

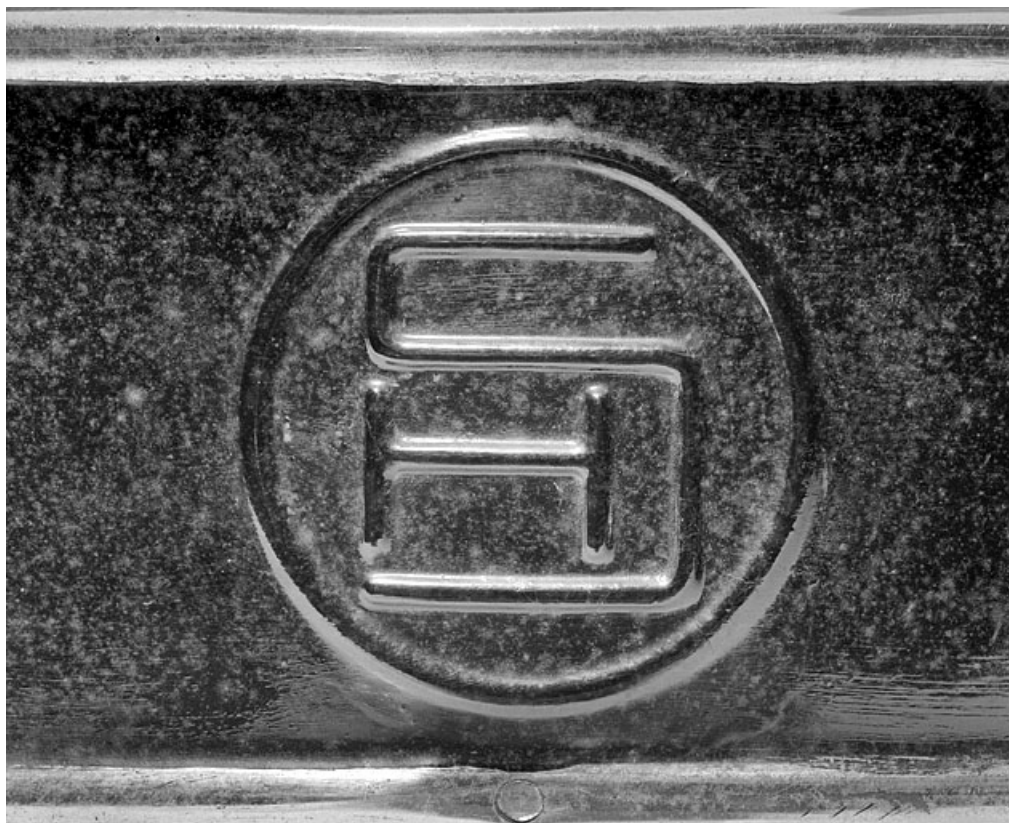
N° de l'illustration : 20013900815X

Date : 2001

Auteur : Jérôme Mongreville

Reproduction soumise à autorisation du titulaire des droits d'exploitation

© Région Bourgogne-Franche-Comté, Inventaire du patrimoine



**Logotype de la société Schnellpressenfabrik AG Heidelberg.**

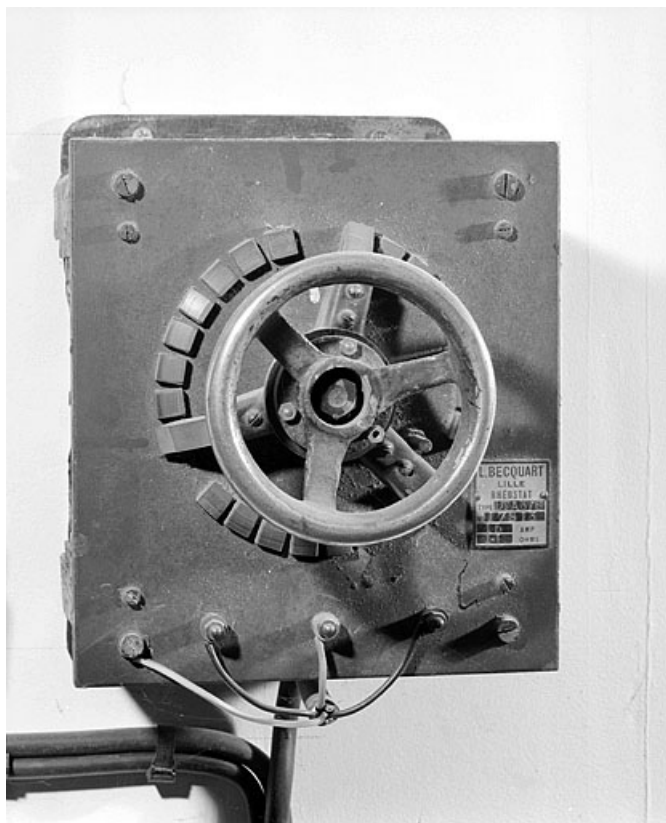
N° de l'illustration : 20013900793X

Date : 2001

Auteur : Jérôme Mongreville

Reproduction soumise à autorisation du titulaire des droits d'exploitation

© Région Bourgogne-Franche-Comté, Inventaire du patrimoine



**Rhéostat L. Becquart.**

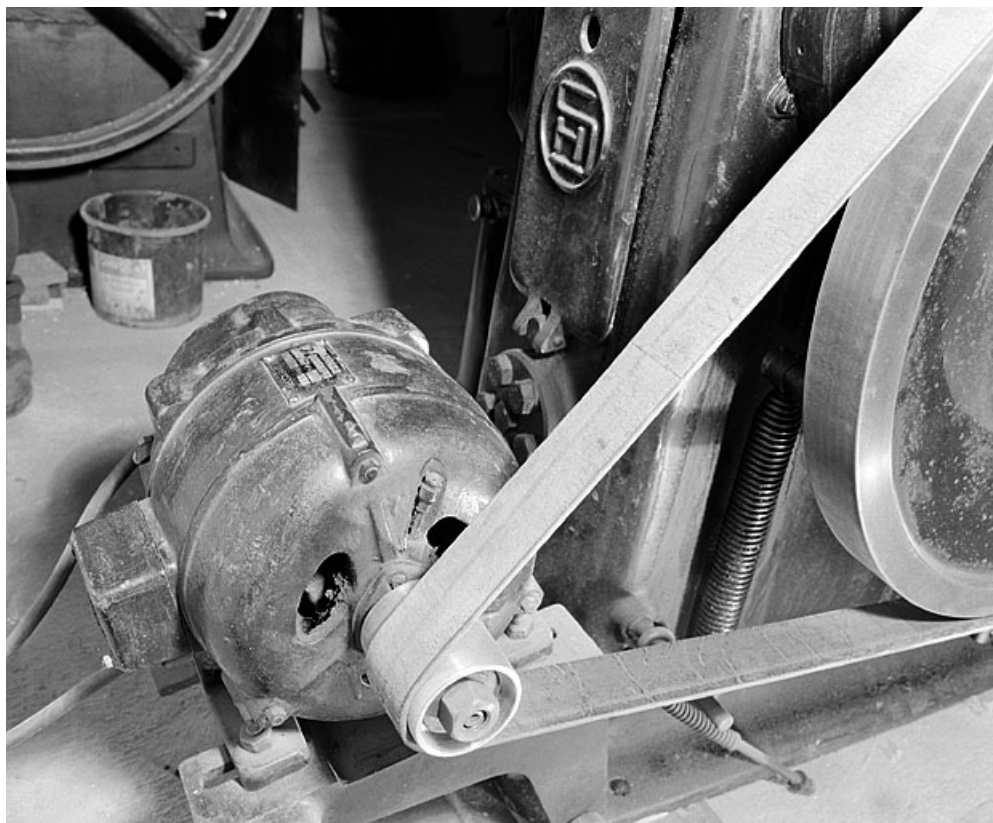
N° de l'illustration : 20013900792X

Date : 2001

Auteur : Jérôme Mongreville

Reproduction soumise à autorisation du titulaire des droits d'exploitation

© Région Bourgogne-Franche-Comté, Inventaire du patrimoine



**Moteur électrique L. Becquart.**

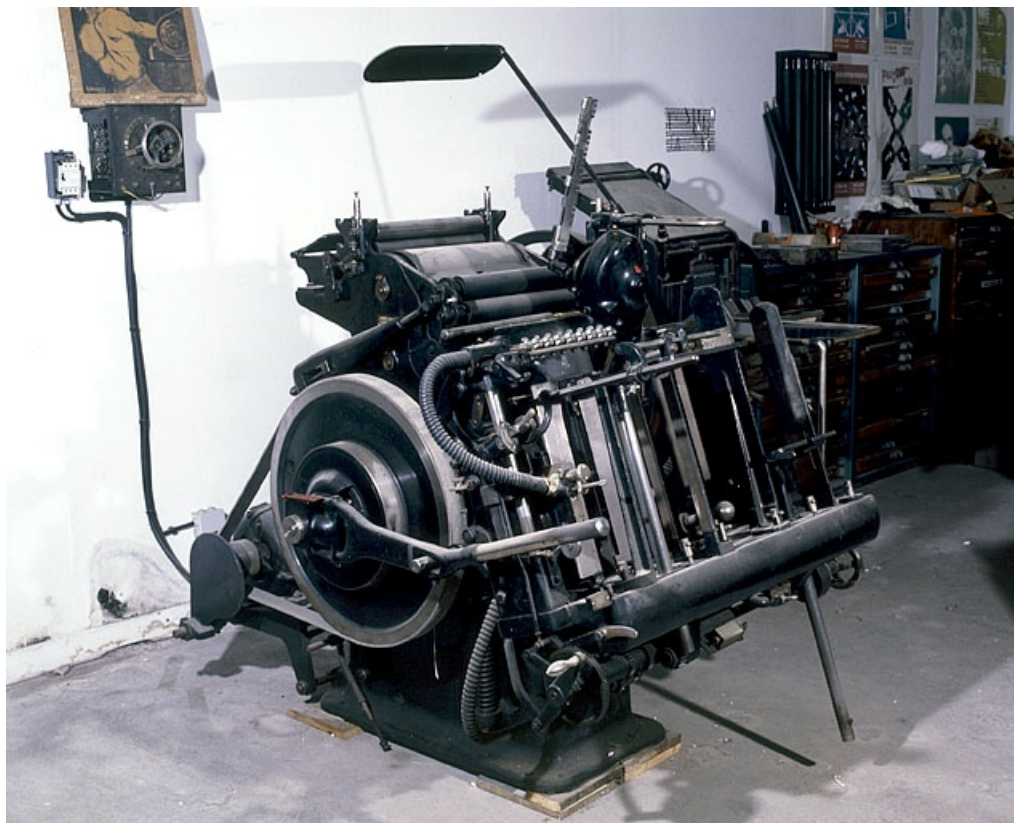
N° de l'illustration : 20023900141X

Date : 2002

Auteur : Jérôme Mongreville

Reproduction soumise à autorisation du titulaire des droits d'exploitation

© Région Bourgogne-Franche-Comté, Inventaire du patrimoine



**Vue d'ensemble, de trois quarts gauche.**

N° de l'illustration : 20013900817XA

Date : 2001

Auteur : Jérôme Mongreville

Reproduction soumise à autorisation du titulaire des droits d'exploitation

© Région Bourgogne-Franche-Comté, Inventaire du patrimoine



**Vue de profil, depuis la droite.**

N° de l'illustration : 20013900819X

Date : 2001

Auteur : Jérôme Mongreville

Reproduction soumise à autorisation du titulaire des droits d'exploitation

© Région Bourgogne-Franche-Comté, Inventaire du patrimoine



**Détail de la machine, depuis la gauche. Encrier et système encreur à gauche, platine à droite, surmontée par l'un des bras du margeur automatique.**

N° de l'illustration : 20013900818X

Date : 2001

Auteur : Jérôme Mongreville

Reproduction soumise à autorisation du titulaire des droits d'exploitation

© Région Bourgogne-Franche-Comté, Inventaire du patrimoine



**Détail du margeur automatique, avec son système de ventouses (suceurs) pneumatiques.**

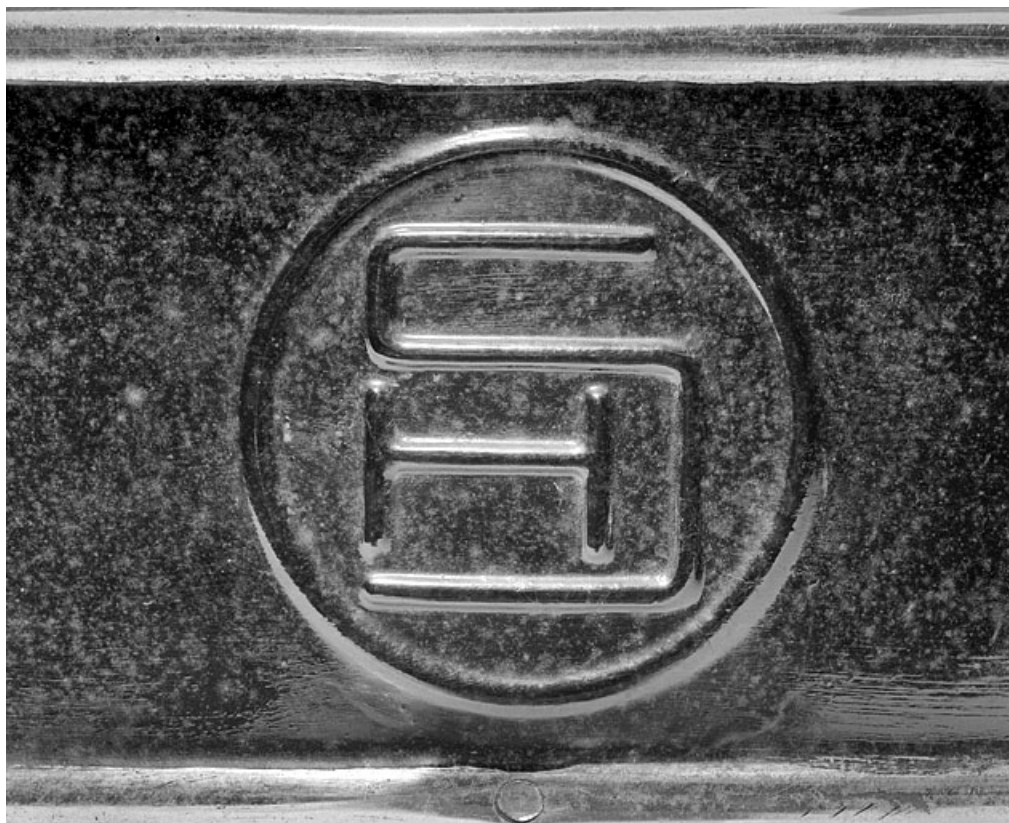
N° de l'illustration : 20013900815X

Date : 2001

Auteur : Jérôme Mongreville

Reproduction soumise à autorisation du titulaire des droits d'exploitation

© Région Bourgogne-Franche-Comté, Inventaire du patrimoine



**Logotype de la société Schnellpressenfabrik AG Heidelberg.**

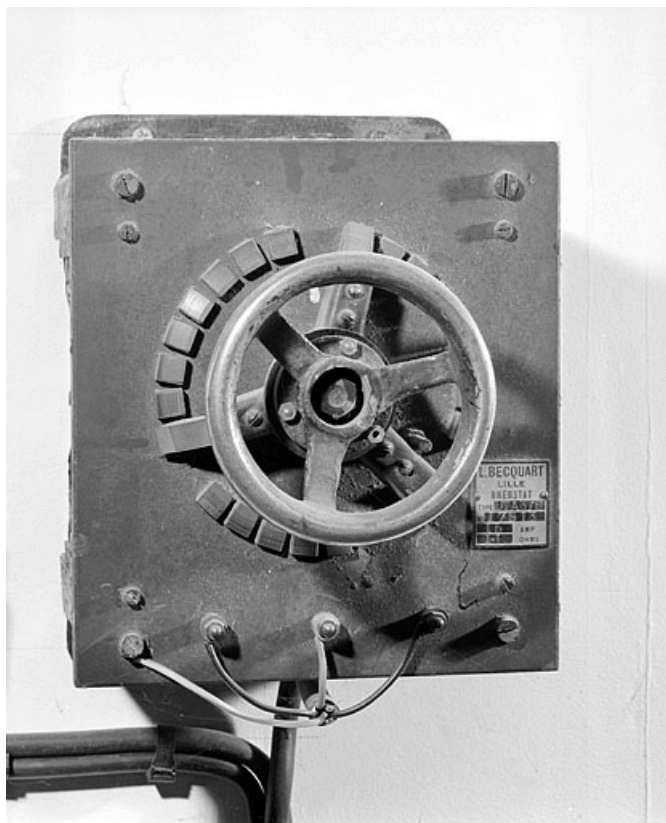
N° de l'illustration : 20013900793X

Date : 2001

Auteur : Jérôme Mongreville

Reproduction soumise à autorisation du titulaire des droits d'exploitation

© Région Bourgogne-Franche-Comté, Inventaire du patrimoine



**Rhéostat L. Becquart.**

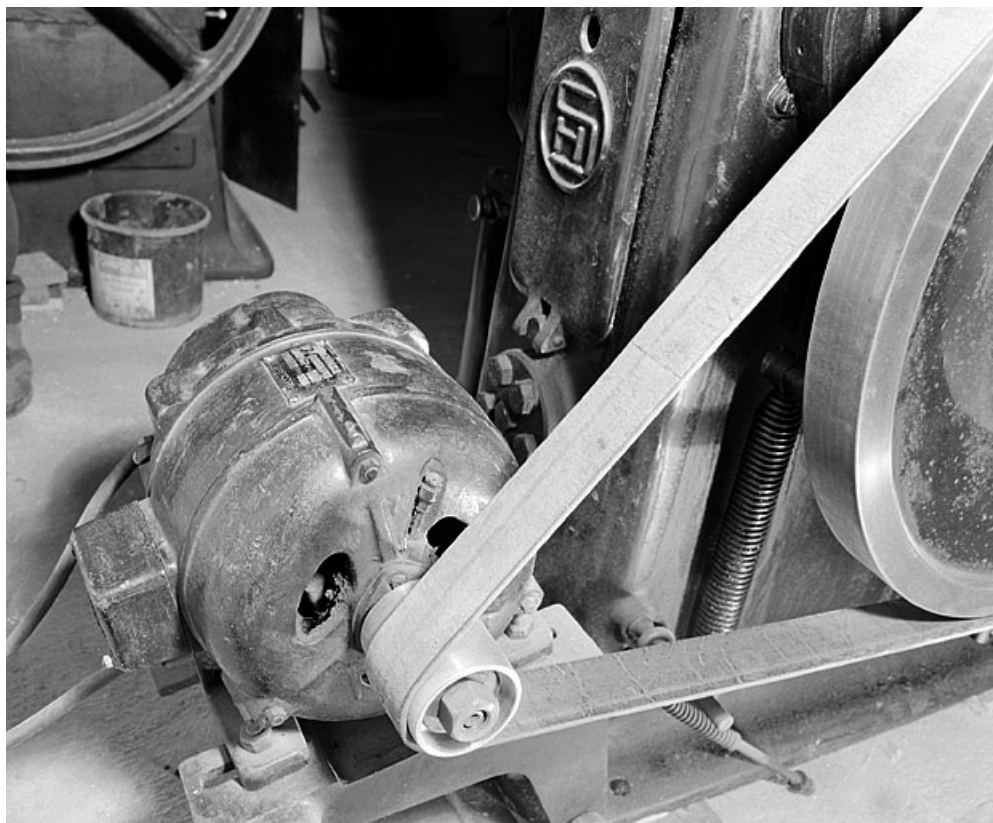
N° de l'illustration : 20013900792X

Date : 2001

Auteur : Jérôme Mongreville

Reproduction soumise à autorisation du titulaire des droits d'exploitation

© Région Bourgogne-Franche-Comté, Inventaire du patrimoine



**Moteur électrique L. Becquart.**

N° de l'illustration : 20023900141X

Date : 2002

Auteur : Jérôme Mongreville

Reproduction soumise à autorisation du titulaire des droits d'exploitation

© Région Bourgogne-Franche-Comté, Inventaire du patrimoine