

MACHINE À FAÇONNER ET À FONDRE (FONDEUSE DE FILETS ET D'INTERLIGNES ELROD)

Bourgogne-Franche-Comté, Jura
Saint-Claude
12 rue de la Poyat

Situé dans : Maison, maison du peuple

Dossier IM39001674 réalisé en 2002

Auteur(s) : Laurent Poupard



Historique

Cette machine à façonner et à fondre est une fondeuse de filets et d'interlignes. Inventée dans la 1ère moitié du 20e siècle et connue dans le milieu de l'imprimerie sous le nom d'Elrod, elle a été fabriquée par la société américaine Ludlow Typograph Co., à Chicago, dans l'Illinois. Elle a été achetée d'occasion en 1994 par l'association La Fraternelle à un artisan parisien du nom de Gracias, établi rue Saint-Fargeau où il réalisait des compositions à façon pour les imprimeurs.

Période(s) principale(s) : 20e siècle

Auteur(s) de l'oeuvre :
Ludlow Typograph Co. (usine)

Description

Cette machine sert à fabriquer les filets, les interlignes, les lingots et les garnitures utilisés pour l'impression typographique. Ces éléments sont réalisés à partir d'un alliage liquide, fondu dans un creuset électrique à une température comprise (d'après les cadrans de contrôle) entre 200 et 370 °C (400 et 700 °F). Généralement composé de plomb, d'antimoine et d'étain, cet alliage est conditionné sous la forme d'un saumon, dont la descente automatique est contrôlée par un mécanisme de la société Margach, établie à New York. La fondeuse est actionnée par un moteur (récent) des établissements Leroy Sommer (Angoulême), de 0, 5 ch.

Éléments descriptifs

Catégories : industrie du papier et de l'imprimerie

Structures : fonctions combinées

État de conservation :
oeuvre démontée

Informations complémentaires

- **Voir le dossier numérisé :** <https://patrimoine.bourgognefranchecomte.fr/gtrudov/IM39001674/index.htm>

Aire d'étude et canton : Saint-Claude centre et faubourg

Dénomination : machine à façonner, machine à fondre

Parties constituentes non étudiées : moteur électrique

© Région Bourgogne-Franche-Comté, Inventaire du patrimoine



Vue d'ensemble.

39, Saint-Claude, 12 rue de la Poyat

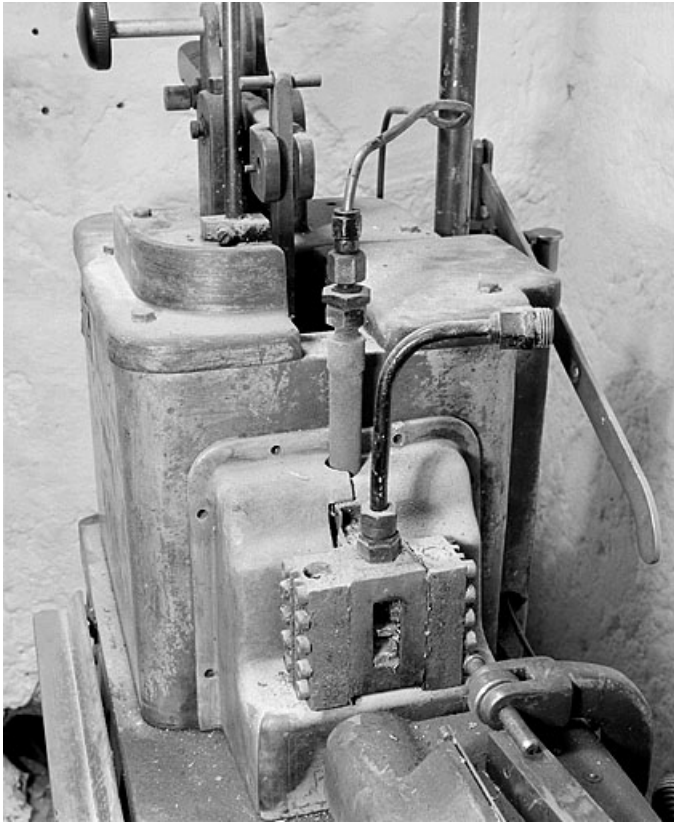
N° de l'illustration : 20023900356ZA

Date : 2002

Auteur : Jérôme Mongreville

Reproduction soumise à autorisation du titulaire des droits d'exploitation

© Région Bourgogne-Franche-Comté, Inventaire du patrimoine



Creuset et bouche d'injection.

39, Saint-Claude, 12 rue de la Poyat

N° de l'illustration : 20023900359X

Date : 2002

Auteur : Jérôme Mongreville

Reproduction soumise à autorisation du titulaire des droits d'exploitation

© Région Bourgogne-Franche-Comté, Inventaire du patrimoine



Boîtier des instruments de mesure Ludlow.

39, Saint-Claude, 12 rue de la Poyat

N° de l'illustration : 20023900358X

Date : 2002

Auteur : Jérôme Mongreville

Reproduction soumise à autorisation du titulaire des droits d'exploitation

© Région Bourgogne-Franche-Comté, Inventaire du patrimoine



Plaques du constructeur et du revendeur.

39, Saint-Claude, 12 rue de la Poyat

N° de l'illustration : 20023900357X

Date : 2002

Auteur : Jérôme Mongreville

Reproduction soumise à autorisation du titulaire des droits d'exploitation

© Région Bourgogne-Franche-Comté, Inventaire du patrimoine