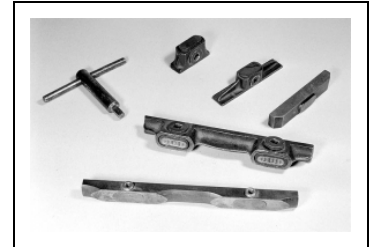


45 OUTILS D'IMPRIMEUR (FORMES)

Bourgogne-Franche-Comté, Jura
Saint-Claude
12 rue de la Poyat

Situé dans : Maison, maison du peuple
Emplacement : 2e étage de
soubassement

Dossier IM39001669 réalisé en 2002
Auteur(s) : Laurent Poupard



Historique

Les formes de cet ensemble datent du 20e siècle et proviennent du fonds de l'imprimerie de la coopérative La Fraternelle ou d'acquisitions réalisées par l'association. Certaines ont été fabriquées ou commercialisées par les sociétés Hölze et Jud. Etablie à Lyon, aux 302-304 rue Duguesclin, cette dernière a été fondée en 1884 puis a fusionné, au début des années 1920, avec la maison Louis Chalayer et, dans la décennie suivante, avec les Ets Delaye, Blondet et Cie.

Période(s) principale(s) : 20e siècle

Auteur(s) de l'oeuvre :
Jud (usine), Hölze (usine)

Origines et lieux d'exécution :
lieu d'exécution : Lyon

Description

La forme est un châssis métallique dans lequel la composition, destinée à être imprimée sur une presse typographique, est fixée lors de l'imposition. Elle se compose d'un cadre en fonte ou en acier, parfois de grande dimension et muni d'une séparation horizontale amovible (avec assemblage par queue d'aronde). Ce cadre peut présenter des feuillures afin de s'emboîter à un autre. Différents systèmes, dits serrages, sont utilisés pour bloquer solidement composition et garnitures : coins en bois ou en fonte chassés au marteau, biseaux en acier sur lesquels coulissent des coins en fer (système Fouché), biseaux et crémaillères extérieures (système Marinoni), barres munies de cales incorporées dont la sortie est commandée à l'aide d'une clé, etc. Le nombre de formes s'explique en partie par le fait que La Fraternelle imprimait beaucoup de tarifs et souhaitait conserver ces compositions montées.

Éléments descriptifs

Catégories : industrie du papier et de l'imprimerie

Structures : plan rectangulaire, carré

Matériaux : fonte de fer; acier

Dimensions :

Dimensions totales : l = 29,5 à 98 cm, la = 30,5 à 68 cm, h = 1,5 à 2 cm.

Inscriptions :

Inscriptions gravées sur certains systèmes de serrage : Hölze et Jud.
inscription concernant le fabricant

Sources documentaires

Documents figurés

- **Imposition : format In-quarto.**

Imposition : format In-quarto. Dessin imprimé. In " Typographie. Composition " / Institut national des Industries et Arts graphiques, 4e éd. rev., corr. et adaptée, Paris : Ministère de l'Education nationale, INIAG, 1956, p. 153.

Informations complémentaires

- **Voir le dossier initial numérisé** : <https://patrimoine.bourgognefranche-comte.fr/gtrudov/IM39001669/index.htm>

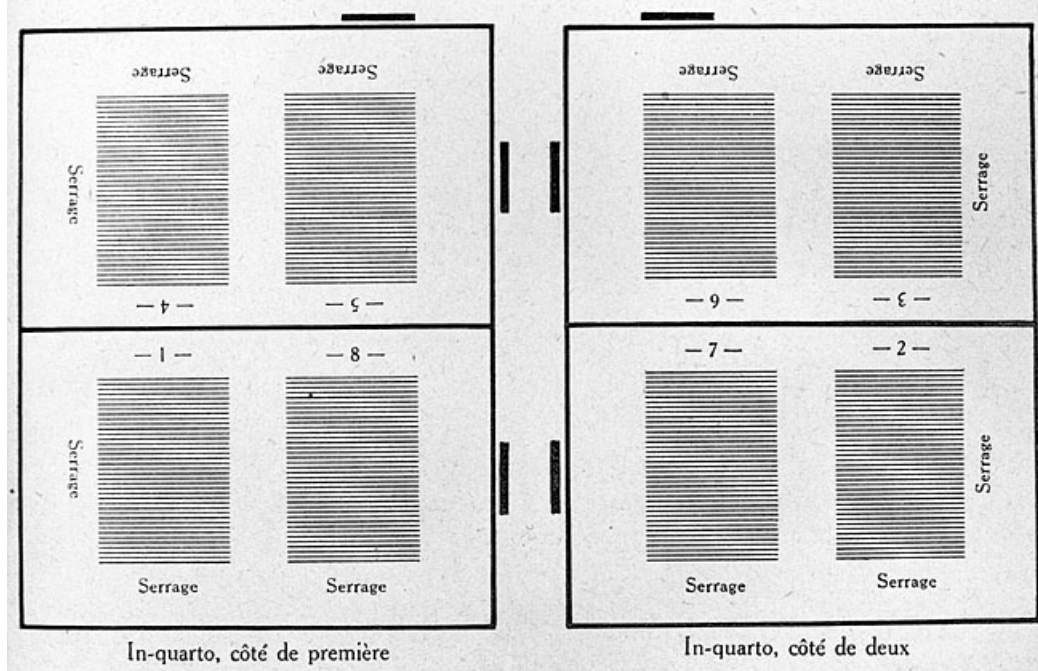
Aire d'étude et canton : Saint-Claude centre et faubourg

Dénomination : matériel professionnel

© Région Bourgogne-Franche-Comté, Inventaire du patrimoine

Ces formats sont :

L'in-folio, obtenu au premier pli, donnant 4 pages; l'in-quarto, obtenu au deuxième pli, donnant 8 pages; l'in-octavo, obtenu au



Imposition : format In-quarto.

39, Saint-Claude, 12 rue de la Poyat

Source :

Dessin imprimé. Dans : " Typographie. Composition " / Institut national des Industries et Arts graphiques, 4e éd. rev., corr. et adaptée, Paris : Ministère de l'Education nationale, INIAG, 1956, p. 153.

N° de l'illustration : 20023900058X

Date : 2002

Auteur : Jérôme Mongreville

Tous droits réservés

© Région Bourgogne-Franche-Comté, Inventaire du patrimoine



Exemple de forme avec séparation intermédiaire.

39, Saint-Claude, 12 rue de la Poyat

N° de l'illustration : 20023900126X

Date : 2002

Auteur : Jérôme Mongreville

Reproduction soumise à autorisation du titulaire des droits d'exploitation

© Région Bourgogne-Franche-Comté, Inventaire du patrimoine



Forme avec une composition et page du journal " Le Courrier " obtenue.

39, Saint-Claude, 12 rue de la Poyat

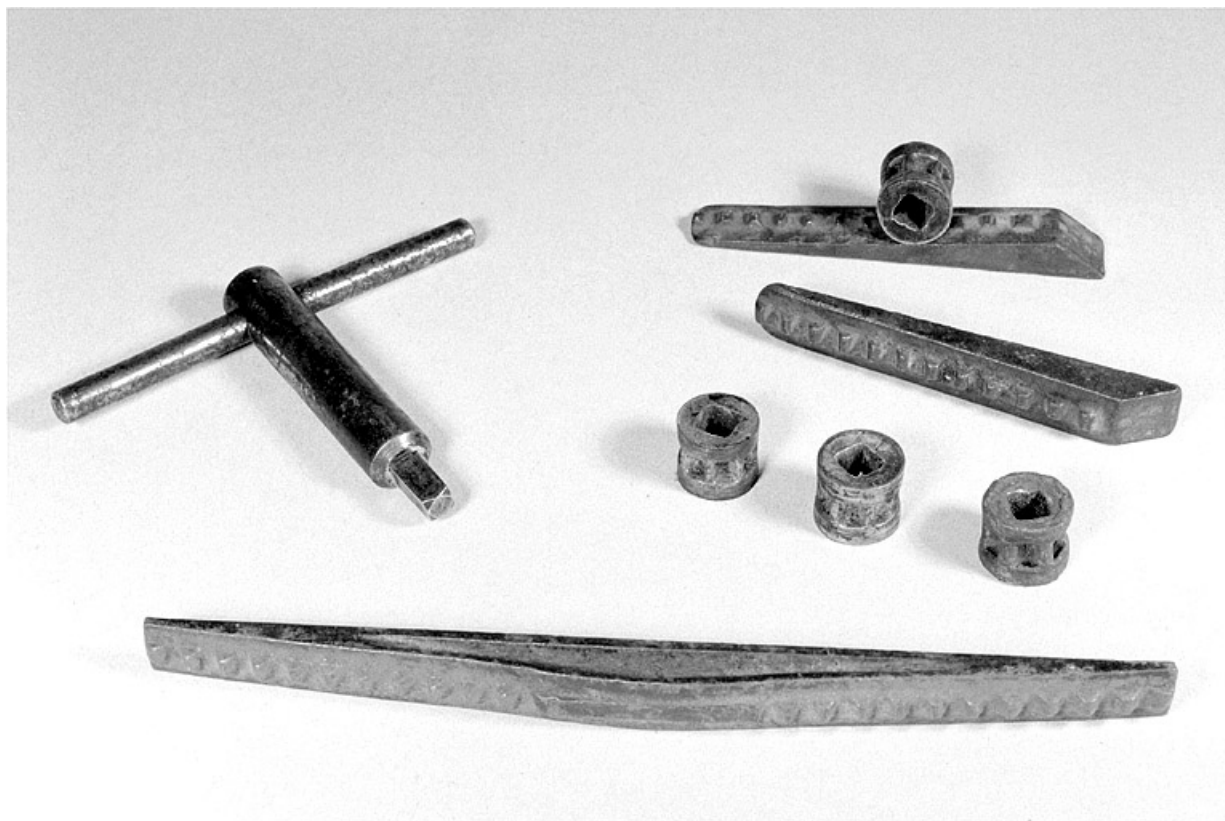
N° de l'illustration : 20013900692XA

Date : 2001

Auteur : Jérôme Mongreville

Reproduction soumise à autorisation du titulaire des droits d'exploitation

© Région Bourgogne-Franche-Comté, Inventaire du patrimoine



Serrages mécaniques à crémaillères et pignons, avec leur clé.

39, Saint-Claude, 12 rue de la Poyat

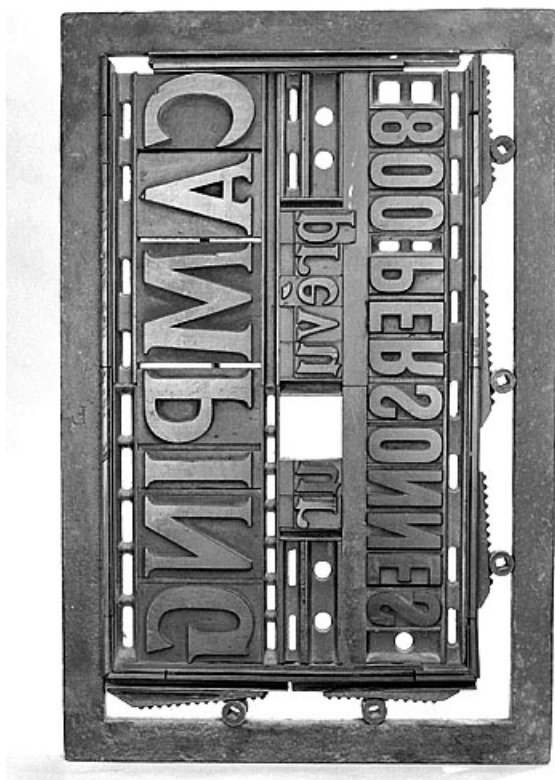
N° de l'illustration : 20023900100X

Date : 2002

Auteur : Jérôme Mongreville

Reproduction soumise à autorisation du titulaire des droits d'exploitation

© Région Bourgogne-Franche-Comté, Inventaire du patrimoine



Serrages mécaniques à crémaillères et pignons, en place sur une forme.

39, Saint-Claude, 12 rue de la Poyat

N° de l'illustration : 20023900107X

Date : 2002

Auteur : Jérôme Mongreville

Reproduction soumise à autorisation du titulaire des droits d'exploitation

© Région Bourgogne-Franche-Comté, Inventaire du patrimoine



Détail d'un serrage mécanique à crémaillère et pignon.

39, Saint-Claude, 12 rue de la Poyat

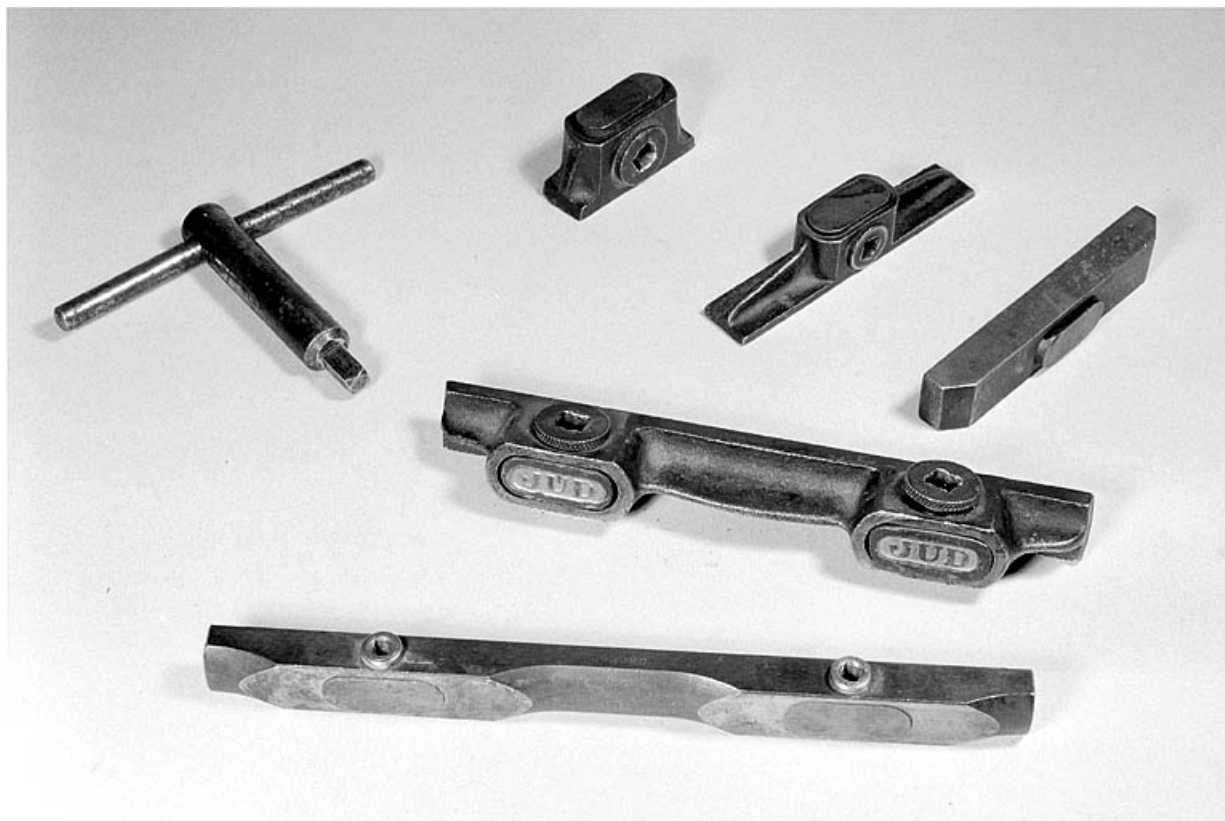
N° de l'illustration : 20023900108X

Date : 2002

Auteur : Jérôme Mongreville

Reproduction soumise à autorisation du titulaire des droits d'exploitation

© Région Bourgogne-Franche-Comté, Inventaire du patrimoine



Serrages mécaniques " à cale incorporée " (ou noix d'excentrage), avec leur clé.

39, Saint-Claude, 12 rue de la Poyat

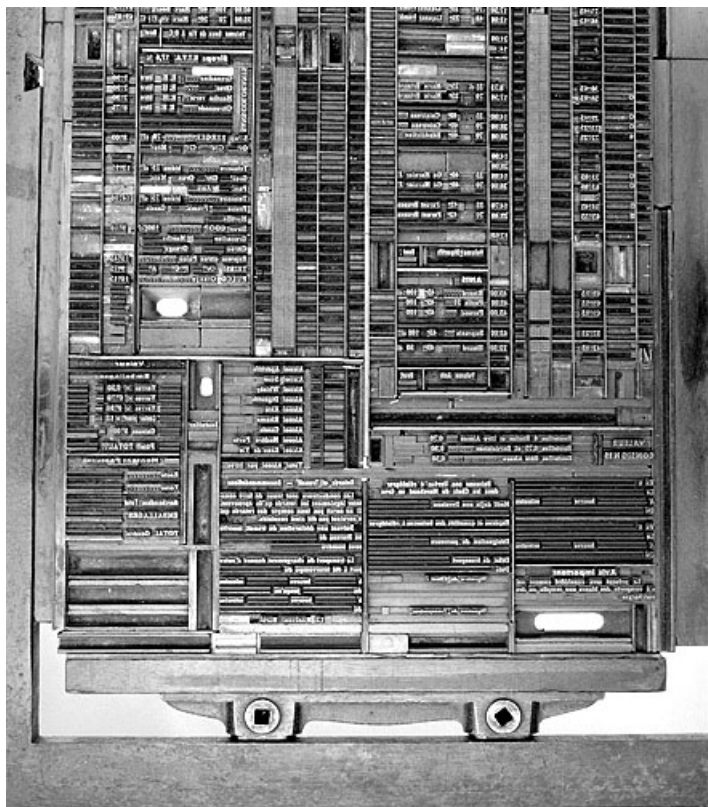
N° de l'illustration : 20023900101X

Date : 2002

Auteur : Jérôme Mongreville

Reproduction soumise à autorisation du titulaire des droits d'exploitation

© Région Bourgogne-Franche-Comté, Inventaire du patrimoine



Serrages mécaniques " à cale incorporée " (ou noix d'excentrage), en place sur une forme.
39, Saint-Claude, 12 rue de la Poyat

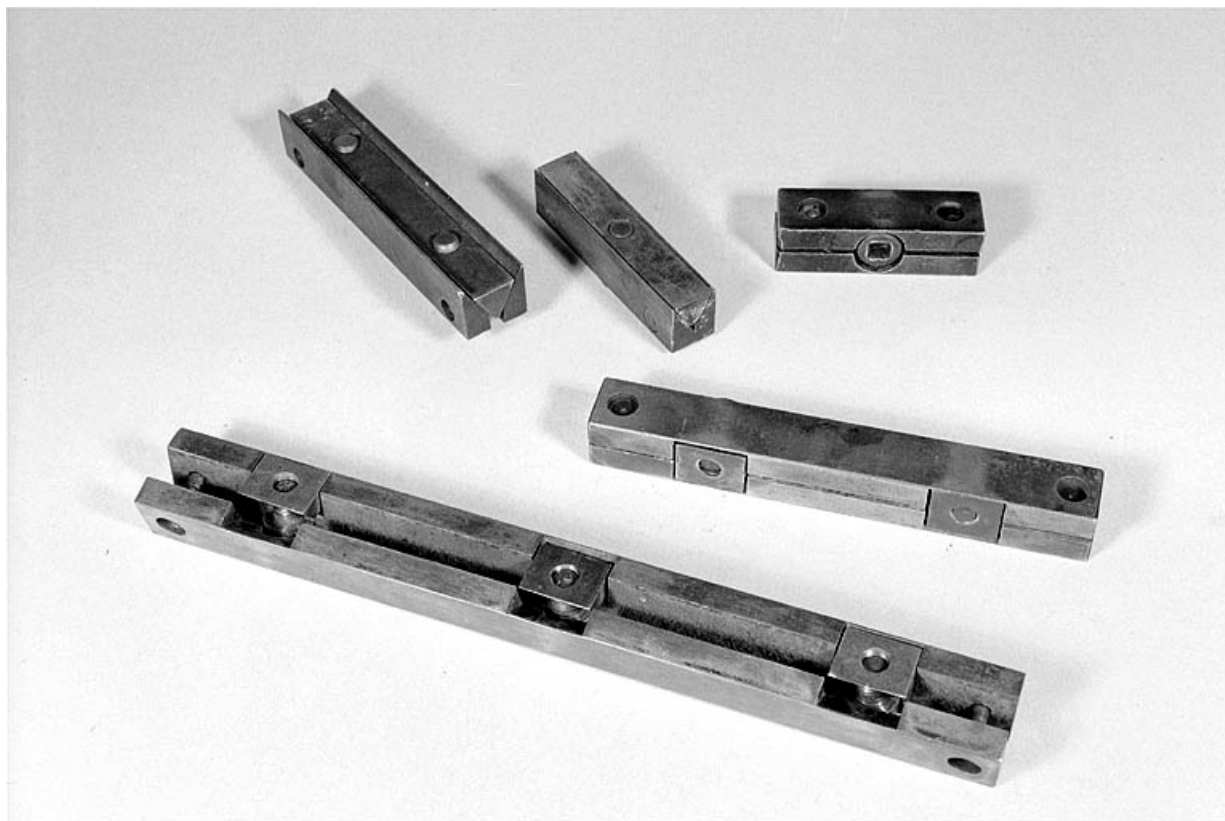
N° de l'illustration : 20023900125X

Date : 2002

Auteur : Jérôme Mongreville

Reproduction soumise à autorisation du titulaire des droits d'exploitation

© Région Bourgogne-Franche-Comté, Inventaire du patrimoine



Serrages mécaniques à noix d'excentrage ou écartement par prisme.

39, Saint-Claude, 12 rue de la Poyat

N° de l'illustration : 20023900076X

Date : 2002

Auteur : Jérôme Mongreville

Reproduction soumise à autorisation du titulaire des droits d'exploitation

© Région Bourgogne-Franche-Comté, Inventaire du patrimoine