

MEUBLE PROFESSIONNEL D'IMPRIMEUR (RANG À PUPITRE)

Bourgogne-Franche-Comté, Jura
Saint-Claude
12 rue de la Poyat

Situé dans : Maison, maison du
peuple

Dossier IM39001659 réalisé en 2002

Auteur(s) : Laurent Poupard



Historique

Ce rang fait partie du fonds de l'imprimerie de la coopérative La Fraternelle et date certainement de la 1ère moitié du 20e siècle.

Période(s) principale(s) : 1ère moitié 20e siècle

Description

Un rang est un meuble d'imprimerie comportant de nombreuses casses, tiroirs plats compartimentés destinés au rangement des caractères (ou des matrices) d'imprimerie. Réalisé en pin ou en mélèze, celui-ci en compte 15, inclinés pour mieux saisir les caractères. Sa partie supérieure forme pupitre pour accueillir la casse utilisée par l'ouvrier lorsqu'il réalise sa composition.

Éléments descriptifs

Catégories : industrie du papier et de l'imprimerie

Structures : fonctions combinées

État de conservation :
en service

Sources documentaires

Documents figurés

- **Exemples de casse et casseaux, 1956.**
Exemples de casse et casseaux, 1956. Dessin imprimé. In " Typographie. Composition " / Institut national des Industries et Arts graphiques, 4e éd. rev., corr. et adaptée, Paris : Ministère de l'Education nationale, INIAG, 1956, p. 22.
- **Casse parisienne, 1956.**
Casse parisienne, 1956. Dessin imprimé. In " Typographie. Composition " / Institut national des Industries et Arts graphiques, 4e éd. rev., corr. et adaptée, Paris : Ministère de l'Education nationale, INIAG, 1956, p. 23.

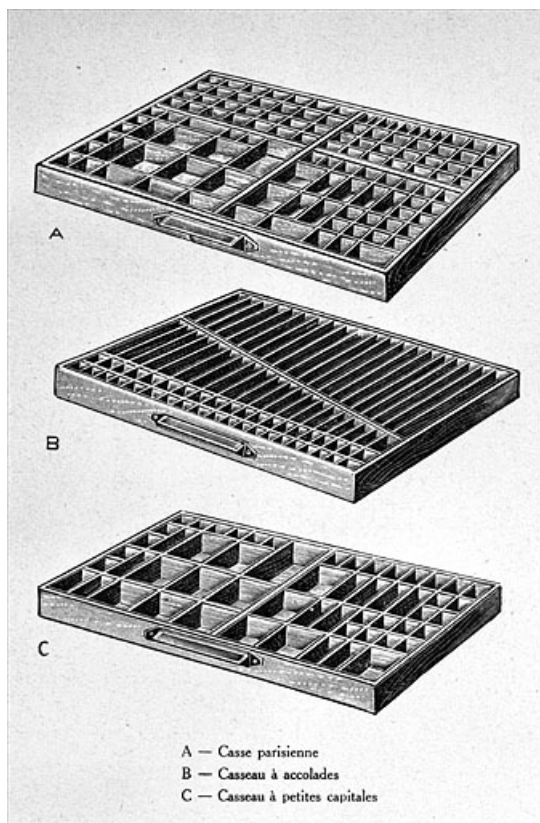
Informations complémentaires

- **Voir le dossier numérisé :** <https://patrimoine.bourgognefranchecomte.fr/gtrudov/IM39001659/index.htm>

Aire d'étude et canton : Saint-Claude centre et faubourg

Dénomination : meuble professionnel

© Région Bourgogne-Franche-Comté, Inventaire du patrimoine



Exemples de casse et casseaux, 1956.

39, Saint-Claude, 12 rue de la Poyat

Source :

Dessin imprimé. Dans : " Typographie. Composition " / Institut national des Industries et Arts graphiques, 4e éd. rev., corr. et adaptée, Paris : Ministère de l'Education nationale, INIAG, 1956, p. 22.

N° de l'illustration : 20023900064X

Date : 2002

Auteur : Jérôme Mongreville

Tous droits réservés

© Région Bourgogne-Franche-Comté, Inventaire du patrimoine

Casse parisienne	A	B	C	D	E	F	G	e	i	l	m	o	r	s	t	ë	ï	ü
	H	I	K	L	M	N	O	É	È	Ê	Æ	Œ	W	Ç				
	P	Q	R	S	T	V	X	fl	â	ê	î	ô	û	!				
	»	(U	J	j	Y	Z	ff	à	è	ù	ffl	w	?				
	&	ç	é	-	'			1	2	3	4	5	6	7	8			
	—	b	c	d	e			s		Espaces moyennes	f	g	h	9	0			
	z													æ	œ			
	l	m	n	i				o	p	q		;	ffi	k	Demi-cadr.			
	y											Esp. fines	fi	:	Cadra-tins			
	x	v	u	t	Espaces fortes			a	r			.	,		Cadrats			

Casse parisienne, 1956.

39, Saint-Claude, 12 rue de la Poyat

Source :

Dessin imprimé. Dans : " Typographie. Composition " / Institut national des Industries et Arts graphiques, 4e éd. rev., corr. et adaptée, Paris : Ministère de l'Education nationale, INIAG, 1956, p. 23.

N° de l'illustration : 20023900062X

Date : 2002

Auteur : Jérôme Mongreville

Tous droits réservés

© Région Bourgogne-Franche-Comté, Inventaire du patrimoine



Vue d'ensemble.

39, Saint-Claude, 12 rue de la Poyat

N° de l'illustration : 20023900132XA

Date : 2002

Auteur : Jérôme Mongreville

Reproduction soumise à autorisation du titulaire des droits d'exploitation

© Région Bourgogne-Franche-Comté, Inventaire du patrimoine



Casse parisienne.

39, Saint-Claude, 12 rue de la Poyat

N° de l'illustration : 20023900115XA

Date : 2002

Auteur : Jérôme Mongreville

Reproduction soumise à autorisation du titulaire des droits d'exploitation

© Région Bourgogne-Franche-Comté, Inventaire du patrimoine