

26 MODÈLES DE TÊTES DE PIPES

Bourgogne-Franche-Comté, Jura
Saint-Claude
19 rue Carnot, 4 rue Edouard Branly

Situé dans : Usine de tabletterie dite usine de pipes Aschenbrenner et Cie

Dossier IM39001650 réalisé en 2000
Auteur(s) : Laurent Poupard



Historique

Utilisés pour la sculpture des têtes de pipes à l'aide de la machine inventée vers 1863 par Joseph-Honoré Dalloz (dit Dalloz-Dessertine), ces 26 modèles ont été fabriqués dans la 2e moitié du 20e siècle, parfois par reproduction de modèles plus anciens en un matériau différent. Leur nombre était bien plus important autrefois (plus d'une cinquantaine en sont connus), accru en fonction de l'actualité (de Gaulle après la Seconde Guerre mondiale, par exemple) et de la demande (Homère, Dante, Toscanini et présidents des Etats-Unis pour des clients américains). Les représentations s'inspirent de photographies ou d'oeuvres célèbres : buste de Voltaire par Jean-Antoine Houdon, personnage central du Départ des volontaires de 1792 de François Rude pour le buste d'homme. Cet ensemble a été acquis le 12 décembre 1984 par la confrérie des maîtres-pipiers et constitue depuis 1986, avec la machine à sculpter, l'une des pièces maîtresses de l'Exposition Pipes et Diamants. D'autres modèles sont connus par ailleurs, accompagnant la machine vendue au musée du Tabac de Bergerac (Dordogne) et celle propriété d'un artisan pipier du hameau d'Etables.

Période(s) principale(s) : 2e moitié 20e siècle

Description

A l'origine en cire (?), les modèles sont fabriqués en bois après 1945 puis en Zamak (réalisés à partir d'un modèle en plâtre, ils sont alors creux). L'ensemble se compose de 19 modèles en Zamak, 4 en bois, 2 en Zamak et bois (Poincaré et chien de chasse), et 1 en bronze (Charles de Gaulle). Chaque modèle est monté sur un axe en bois permettant de le fixer sur la machine à sculpter.

Éléments descriptifs

Catégories : sculpture

Structures : intérieur creux

Iconographie :

Iconographie et décor : portrait (Voltaire, en buste) ; portrait (Poincaré Raymond, en buste, barbe, moustache) ; portrait (Pétain Philippe, en buste, moustache, uniforme, chapeau) ; portrait (De Gaulle Charles, en buste, chapeau) ; portrait (Lincoln Abraham, en buste, barbe) ; portrait (Wilson Thomas Woodrow, en buste, lunette) ; portrait (Chopin Frédéric, en buste) ; portrait (Van Beethoven Ludwig, en buste, cravate) ; portrait (Napoléon 1er, en buste, chapeau) ; figure (Artagnan comte d', en buste, barbe, moustache, manteau, chapeau) ; figure (zouave, en buste, barbe, moustache, uniforme, couvre-chef, croix : ordre de Malte) ; figure (Alsacienne, en buste, coiffe) ; figure (Breton, en buste, col, chapeau) ; figure (marin pêcheur, en buste, barbe, moustache, chapeau, pipe) ; figure (Arabe, en buste, barbe, moustache, coiffe) ; figure (Indien, tête) ; figure (Méphistophélès, en buste, rire, barbe, moustache, cornes, feuille) ; figure (Bacchus, en buste, sourire, barbe, couronne : pampre) ; figure (bacchante, en buste, sourire, couronne : pampre) ; figure (homme, en buste, barbe, moustache) ; figure (femme, en buste, col, couvre-chef, bijou) ; figure (crâne) ; représentation animalière (cheval, tête) ; représentation animalière (chien, tête) ; représentation animalière (chien, tête : préhension : oiseau, en médaillon) ; représentation animalière (aigle,

patte : préhension). Charles de Gaulle est coiffé d'un képi de général de brigade (à 2 étoiles), Napoléon d'un bicorne (dont manquent les pointes) portant une cocarde, la femme (une reine de la Renaissance ?) d'un chaperon avec ferrière, l'Alsacienne d'une coiffe régionale avec cocarde, le Breton (à favoris) d'un chapeau breton, l'Arabe (dit le cheikh) d'un turban et le zouave d'une chéchia. Poincaré est représenté avec un noeud papillon (en bois) rapporté. Le chien de chasse tient un oiseau dans sa gueule et s'inscrit dans un médaillon courbe fixé sur une pièce de bois matérialisant le fourneau d'une pipe. Le même type de fourneau repose entre les griffes d'une patte d'aigle placée à l'envers. La tête de cheval est munie d'une bride.

portrait Voltaire en buste
portrait Poincaré Raymond en buste barbe moustache
portrait Pétain Philippe en buste moustache uniforme chapeau
portrait De Gaulle Charles en buste chapeau
portrait Lincoln Abraham en buste barbe
portrait Wilson Thomas Woodrow en buste lunette
portrait Chopin Frédéric en buste
portrait Van Beethoven Ludwig en buste cravate
portrait Napoléon Ier en buste chapeau
figure Artagnan comte d' en buste barbe moustache manteau chapeau
figure zouave en buste barbe moustache uniforme couvre-chef croix ordre de Malte
figure Alsacienne en buste coiffe
figure Breton en buste col chapeau
figure marin pêcheur en buste barbe moustache chapeau pipe
figure Arabe en buste barbe moustache coiffe
figure Indien tête
figure Méphistophélès en buste rire barbe moustache cornes feuille
figure Bacchus en buste sourire barbe couronne pampre
figure bacchante en buste
te
sourire
couronne : pampre)
figure homme en buste barbe moustache
figure femme en buste col couvre-chef bijou
figure crâne
représentation animalière cheval tête
représentation animalière chien tête
représentation animalière chien tête préhension
représentation animalière aigle patte préhension

Sources documentaires

Documents figurés

- **Buste de Voltaire, d'après une sculpture de Jean-Antoine Houdon.**

Buste de Voltaire, d'après une sculpture de Jean-Antoine Houdon. Dessin (crayon de papier), s.d. [2e moitié 19e siècle ?]. Réalisé au verso du dessin représentant l'élévation de la face latérale droite de la machine.
Lieu de conservation : Collection particulière : Exposition Pipes et Diamants, Saint-Claude

Informations complémentaires

- **Voir le dossier numérisé** : <https://patrimoine.bourgognefranchecomte.fr/gtrudov/IM39001650/index.htm>

Aire d'étude et canton : Saint-Claude centre et faubourg

Dénomination : modèle

© Région Bourgogne-Franche-Comté, Inventaire du patrimoine



Buste de Voltaire, d'après une sculpture de Jean-Antoine Houdon.

39, Saint-Claude, 19 rue Carnot

Source :

Dessin (crayon de papier), s.d. [2e moitié 19e siècle ?]. Réalisé au verso du dessin représentant l'élévation de la face latérale droite de la machine. Lieu de conservation : collection particulière : Exposition Pipes et Diamants, Saint-Claude

Lieu de conservation : Collection particulière : Exposition Pipes et Diamants, Saint-Claude

N° de l'illustration : 20003900948X

Date : 2000

Auteur : Jérôme Mongreville

Reproduction soumise à autorisation du titulaire des droits d'exploitation

© Région Bourgogne-Franche-Comté, Inventaire du patrimoine



Voltaire, d'après une sculpture de Jean-Antoine Houdon.

39, Saint-Claude, 19 rue Carnot

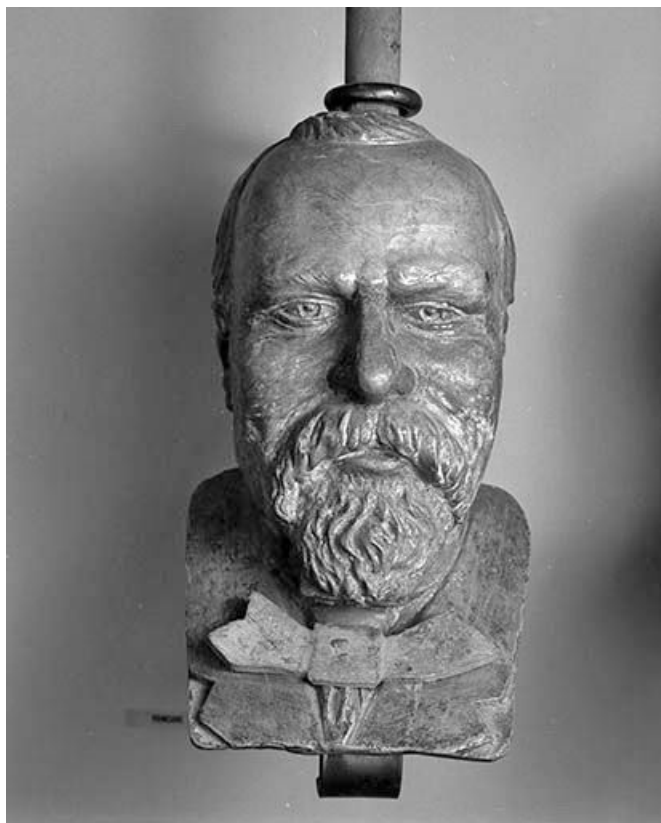
N° de l'illustration : 20003901172ZA

Date : 2000

Auteur : Jérôme Mongreville

Reproduction soumise à autorisation du titulaire des droits d'exploitation

© Région Bourgogne-Franche-Comté, Inventaire du patrimoine



Raymond Poincaré.

39, Saint-Claude, 19 rue Carnot

N° de l'illustration : 20003901178X

Date : 2000

Auteur : Jérôme Mongreville

Reproduction soumise à autorisation du titulaire des droits d'exploitation

© Région Bourgogne-Franche-Comté, Inventaire du patrimoine



Philippe Pétain.

39, Saint-Claude, 19 rue Carnot

N° de l'illustration : 20003901164X

Date : 2000

Auteur : Jérôme Mongreville

Reproduction soumise à autorisation du titulaire des droits d'exploitation

© Région Bourgogne-Franche-Comté, Inventaire du patrimoine



Charles de Gaulle.

39, Saint-Claude, 19 rue Carnot

N° de l'illustration : 20003901185X

Date : 2000

Auteur : Jérôme Mongreville

Reproduction soumise à autorisation du titulaire des droits d'exploitation

© Région Bourgogne-Franche-Comté, Inventaire du patrimoine



Abraham Lincoln.

39, Saint-Claude, 19 rue Carnot

N° de l'illustration : 20003901173X

Date : 2000

Auteur : Jérôme Mongreville

Reproduction soumise à autorisation du titulaire des droits d'exploitation

© Région Bourgogne-Franche-Comté, Inventaire du patrimoine



Thomas Woodrow Wilson.

39, Saint-Claude, 19 rue Carnot

N° de l'illustration : 20003901179X

Date : 2000

Auteur : Jérôme Mongreville

Reproduction soumise à autorisation du titulaire des droits d'exploitation

© Région Bourgogne-Franche-Comté, Inventaire du patrimoine



Frédéric Chopin.

39, Saint-Claude, 19 rue Carnot

N° de l'illustration : 20003901180X

Date : 2000

Auteur : Jérôme Mongreville

Reproduction soumise à autorisation du titulaire des droits d'exploitation

© Région Bourgogne-Franche-Comté, Inventaire du patrimoine



Ludwig Van Beethoven jeune.

39, Saint-Claude, 19 rue Carnot

N° de l'illustration : 20003901160X

Date : 2000

Auteur : Jérôme Mongreville

Reproduction soumise à autorisation du titulaire des droits d'exploitation

© Région Bourgogne-Franche-Comté, Inventaire du patrimoine



Napoléon 1er.

39, Saint-Claude, 19 rue Carnot

N° de l'illustration : 20003901184X

Date : 2000

Auteur : Jérôme Mongreville

Reproduction soumise à autorisation du titulaire des droits d'exploitation

© Région Bourgogne-Franche-Comté, Inventaire du patrimoine



D'Artagnan.

39, Saint-Claude, 19 rue Carnot

N° de l'illustration : 20003901159X

Date : 2000

Auteur : Jérôme Mongreville

Reproduction soumise à autorisation du titulaire des droits d'exploitation

© Région Bourgogne-Franche-Comté, Inventaire du patrimoine



Figure de femme (reine de la Renaissance ?).

39, Saint-Claude, 19 rue Carnot

N° de l'illustration : 20003901162X

Date : 2000

Auteur : Jérôme Mongreville

Reproduction soumise à autorisation du titulaire des droits d'exploitation

© Région Bourgogne-Franche-Comté, Inventaire du patrimoine



Figure de femme (reine de la Renaissance ?), vue de trois quarts.

39, Saint-Claude, 19 rue Carnot

N° de l'illustration : 20003901187X

Date : 2000

Auteur : Jérôme Mongreville

Reproduction soumise à autorisation du titulaire des droits d'exploitation

© Région Bourgogne-Franche-Comté, Inventaire du patrimoine



Zouave.

39, Saint-Claude, 19 rue Carnot

N° de l'illustration : 20003901170X

Date : 2000

Auteur : Jérôme Mongreville

Reproduction soumise à autorisation du titulaire des droits d'exploitation

© Région Bourgogne-Franche-Comté, Inventaire du patrimoine



Alsacienne.

39, Saint-Claude, 19 rue Carnot

N° de l'illustration : 20003901186X

Date : 2000

Auteur : Jérôme Mongreville

Reproduction soumise à autorisation du titulaire des droits d'exploitation

© Région Bourgogne-Franche-Comté, Inventaire du patrimoine



Breton.

39, Saint-Claude, 19 rue Carnot

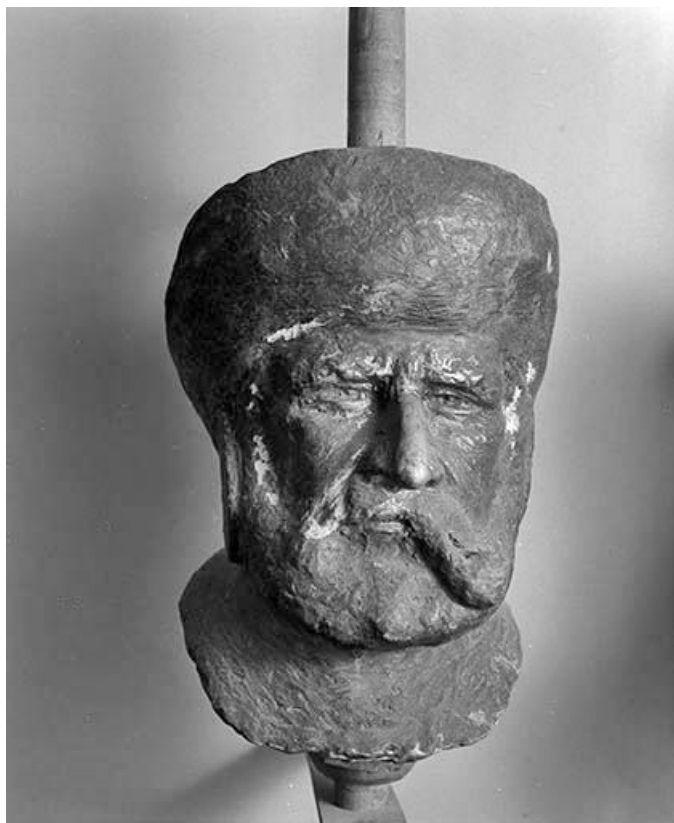
N° de l'illustration : 20003901176X

Date : 2000

Auteur : Jérôme Mongreville

Reproduction soumise à autorisation du titulaire des droits d'exploitation

© Région Bourgogne-Franche-Comté, Inventaire du patrimoine



Marin pêcheur (auparavant Victor Hugo ?).

39, Saint-Claude, 19 rue Carnot

N° de l'illustration : 20003901188X

Date : 2000

Auteur : Jérôme Mongreville

Reproduction soumise à autorisation du titulaire des droits d'exploitation

© Région Bourgogne-Franche-Comté, Inventaire du patrimoine



Arabe (dit le cheikh).

39, Saint-Claude, 19 rue Carnot

N° de l'illustration : 20003901175X

Date : 2000

Auteur : Jérôme Mongreville

Reproduction soumise à autorisation du titulaire des droits d'exploitation

© Région Bourgogne-Franche-Comté, Inventaire du patrimoine



Indien.

39, Saint-Claude, 19 rue Carnot

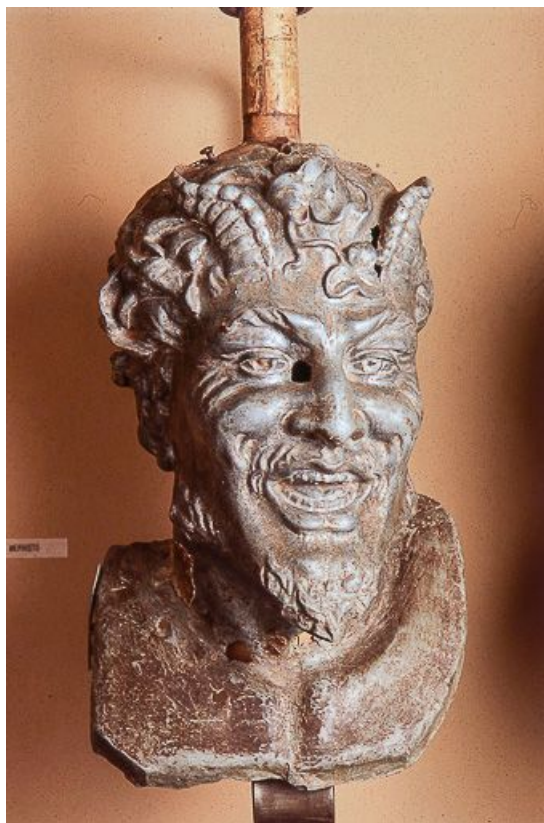
N° de l'illustration : 20003901174X

Date : 2000

Auteur : Jérôme Mongreville

Reproduction soumise à autorisation du titulaire des droits d'exploitation

© Région Bourgogne-Franche-Comté, Inventaire du patrimoine



Méphistophèles.

39, Saint-Claude, 19 rue Carnot

N° de l'illustration : 20003901169ZA

Date : 2000

Auteur : Jérôme Mongreville

Reproduction soumise à autorisation du titulaire des droits d'exploitation

© Région Bourgogne-Franche-Comté, Inventaire du patrimoine



Bacchante.

39, Saint-Claude, 19 rue Carnot

N° de l'illustration : 20003901183X

Date : 2000

Auteur : Jérôme Mongreville

Reproduction soumise à autorisation du titulaire des droits d'exploitation

© Région Bourgogne-Franche-Comté, Inventaire du patrimoine

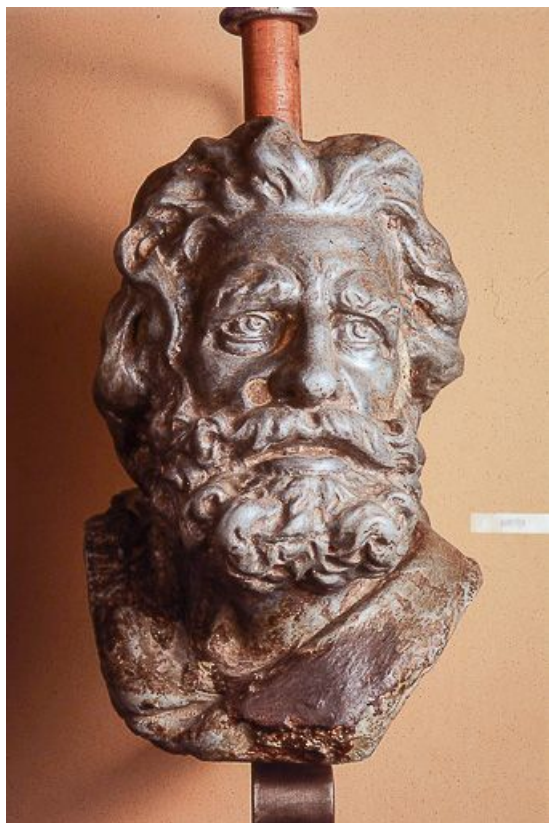


Figure d'homme, d'après le personnage central du Départ des volontaires de 1792 par François Rude. Présentée comme un buste de Jupiter à l'Exposition Pipes et Diamants.

39, Saint-Claude, 19 rue Carnot

N° de l'illustration : 20003901167ZA

Date : 2000

Auteur : Jérôme Mongreville

Reproduction soumise à autorisation du titulaire des droits d'exploitation

© Région Bourgogne-Franche-Comté, Inventaire du patrimoine



Crâne (tête de mort).

39, Saint-Claude, 19 rue Carnot

N° de l'illustration : 20003901181X

Date : 2000

Auteur : Jérôme Mongreville

Reproduction soumise à autorisation du titulaire des droits d'exploitation

© Région Bourgogne-Franche-Comté, Inventaire du patrimoine



Tête de cheval.

39, Saint-Claude, 19 rue Carnot

N° de l'illustration : 20003901177X

Date : 2000

Auteur : Jérôme Mongreville

Reproduction soumise à autorisation du titulaire des droits d'exploitation

© Région Bourgogne-Franche-Comté, Inventaire du patrimoine



Tête de chien.

39, Saint-Claude, 19 rue Carnot

N° de l'illustration : 20003900943X

Date : 2000

Auteur : Jérôme Mongreville

Reproduction soumise à autorisation du titulaire des droits d'exploitation

© Région Bourgogne-Franche-Comté, Inventaire du patrimoine



Tête de chien, vue de trois quarts.

39, Saint-Claude, 19 rue Carnot

N° de l'illustration : 20003900942X

Date : 2000

Auteur : Jérôme Mongreville

Reproduction soumise à autorisation du titulaire des droits d'exploitation

© Région Bourgogne-Franche-Comté, Inventaire du patrimoine



Chien de chasse tenant un oiseau dans la gueule.

39, Saint-Claude, 19 rue Carnot

N° de l'illustration : 20003901163X

Date : 2000

Auteur : Jérôme Mongreville

Reproduction soumise à autorisation du titulaire des droits d'exploitation

© Région Bourgogne-Franche-Comté, Inventaire du patrimoine



Patte d'aigle tenant le fourneau d'une pipe.

39, Saint-Claude, 19 rue Carnot

N° de l'illustration : 20003901161X

Date : 2000

Auteur : Jérôme Mongreville

Reproduction soumise à autorisation du titulaire des droits d'exploitation

© Région Bourgogne-Franche-Comté, Inventaire du patrimoine



Bacchus.

39, Saint-Claude, 19 rue Carnot

N° de l'illustration : 20003901182X

Date : 2000

Auteur : Jérôme Mongreville

Reproduction soumise à autorisation du titulaire des droits d'exploitation

© Région Bourgogne-Franche-Comté, Inventaire du patrimoine