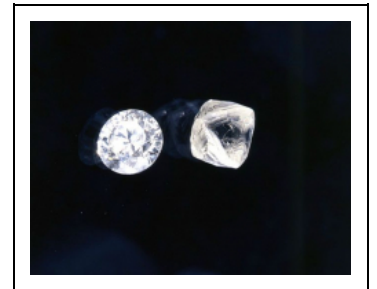


## LE MOBILIER DE L'USINE DE TAILLE DE PIERRE POUR LA JOAILLERIE ET L'INDUSTRIE

Bourgogne-Franche-Comté, Jura  
Saint-Claude

Dossier IM39001640 réalisé en  
2001

Auteur(s) : Laurent Poupard



### Historique

L'atelier de taille de cette diamanterie san-claudienne regroupe à la fois les outils et les machines représentatifs d'une filière de travail "traditionnelle" et quelques machines, datant de la deuxième moitié du 20<sup>e</sup> siècle, qui traduisent des essais de modernisation et de diversification. L'étude n'a pris en compte que les machines principales, laissant notamment de côté les outils du diamantaire. La taille d'un diamant est une activité minutieuse qui peut s'avérer longue. Matériau le plus dur, le diamant ne peut en effet être travaillé que par lui-même, d'où le recours systématique à la poudre de diamant ou "égrisée". Brut, il est généralement scié en deux pierres de grosseur inégale (durée : 1 h 30 à une dizaine d'heures ou plus). Il est ensuite "débruté" (ébauché) pendant une dizaine de minutes puis taillé : ses facettes sont réalisées par usure sur une meule de diamantaire (durée pour chaque facette : quelques minutes à quelques heures). Le rendement est de 46 à 47 % (représentant la perte de plus de la moitié du poids de la pierre). Dans l'atelier, la modernisation a concerné les places de taille des "bancs de diamantaire", qui ont fait l'objet d'améliorations dans les modes de fixation (des pierres notamment) et dans la lutte contre les vibrations. Par ailleurs, une machine a été mise au point pour la fabrication des saphirs de tourne-disques.

### Informations complémentaires

- **Voir le dossier initial numérisé** : <https://patrimoine.bourgognefranche-comte.fr/gtrudov/IM39001640/index.htm>

**Aire d'étude et canton** : Saint-Claude centre et faubourg

**Parties constituantes non étudiées** : matériel professionnel, moteur électrique

© Région Bourgogne-Franche-Comté, Inventaire du patrimoine



**Diamant brut et diamant taillé.**

39, Saint-Claude usine de taille de pierre pour la joaillerie et l'industrie

N° de l'illustration : 20013900635X

Date : 2001

Auteur : Jérôme Mongreville

Reproduction soumise à autorisation du titulaire des droits d'exploitation

© Région Bourgogne-Franche-Comté, Inventaire du patrimoine



**Diamant brut et diamant taillé.**

39, Saint-Claude usine de taille de pierre pour la joaillerie et l'industrie

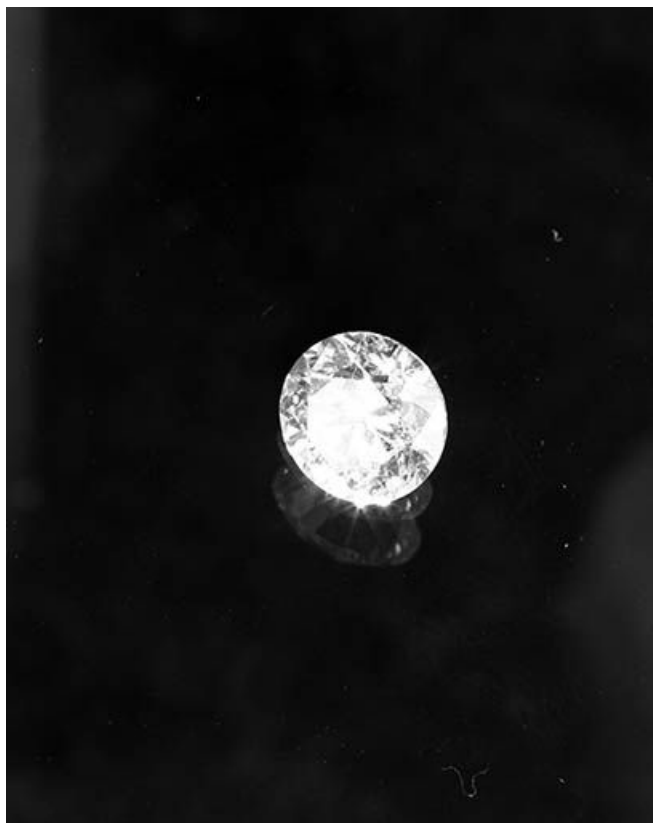
N° de l'illustration : 20013900636XA

Date : 2001

Auteur : Jérôme Mongreville

Reproduction soumise à autorisation du titulaire des droits d'exploitation

© Région Bourgogne-Franche-Comté, Inventaire du patrimoine



**Diamant taillé.**

39, Saint-Claude usine de taille de pierre pour la joaillerie et l'industrie

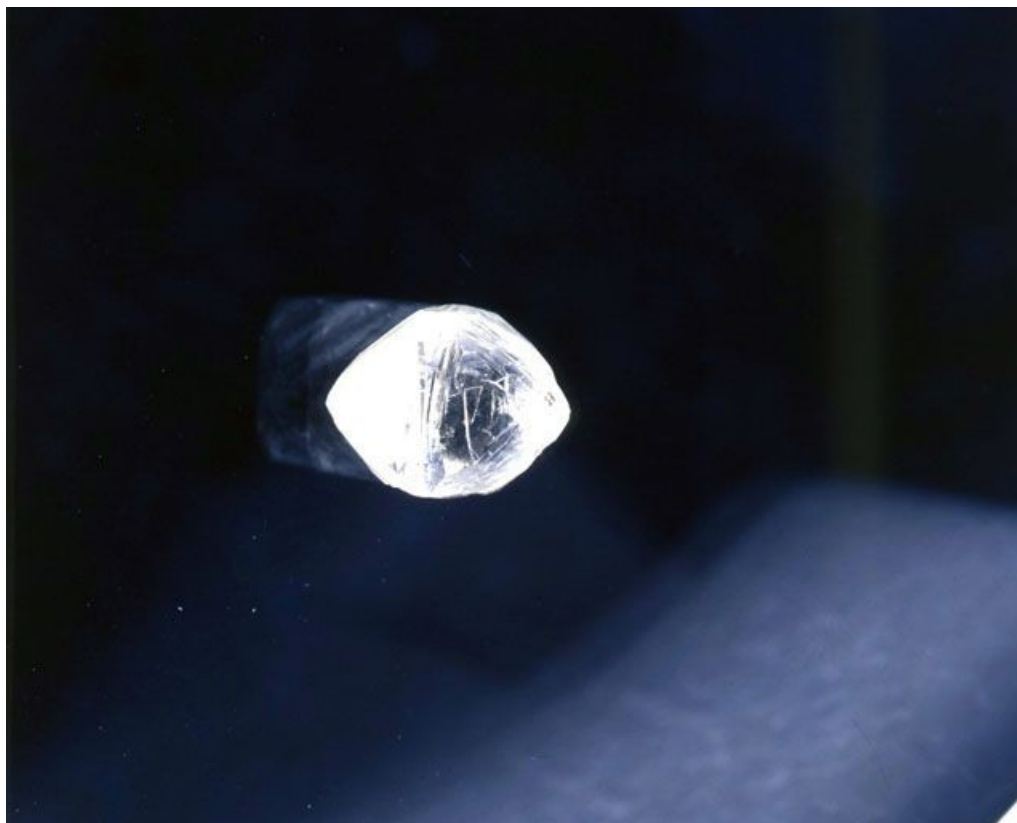
N° de l'illustration : 20013900637X

Date : 2001

Auteur : Jérôme Mongreville

Reproduction soumise à autorisation du titulaire des droits d'exploitation

© Région Bourgogne-Franche-Comté, Inventaire du patrimoine



**Diamant brut.**

39, Saint-Claude usine de taille de pierre pour la joaillerie et l'industrie

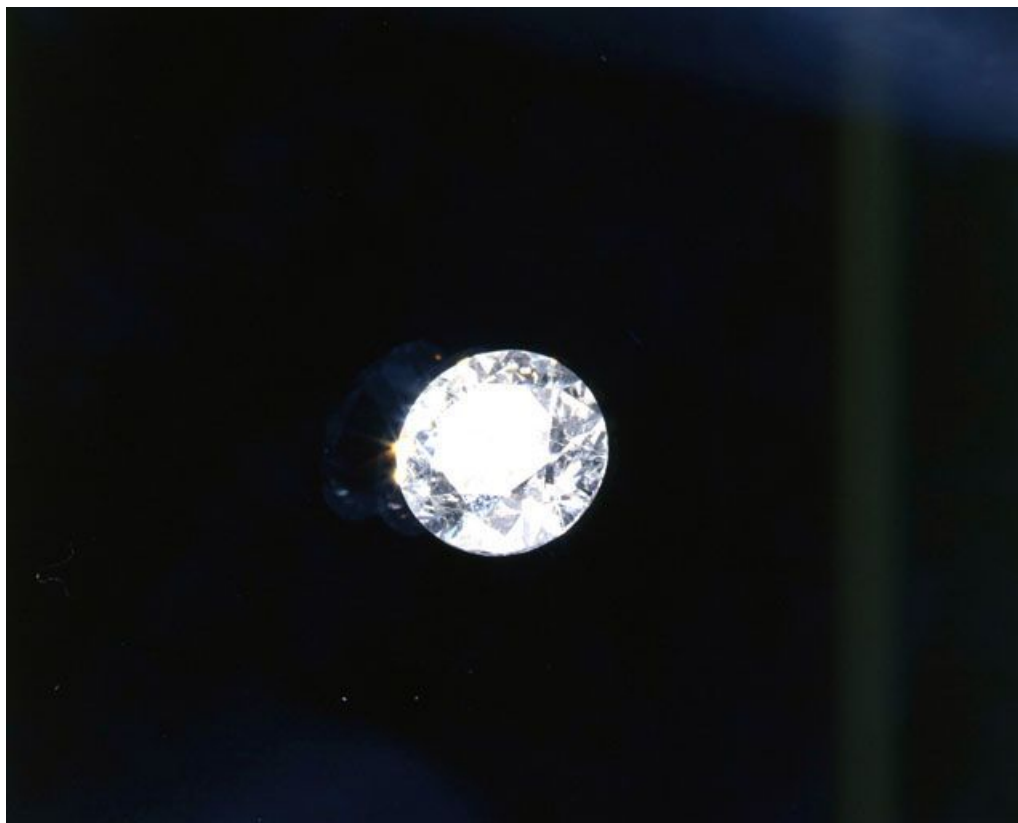
N° de l'illustration : 20013900634XA

Date : 2001

Auteur : Jérôme Mongreville

Reproduction soumise à autorisation du titulaire des droits d'exploitation

© Région Bourgogne-Franche-Comté, Inventaire du patrimoine



**Diamant taillé.**

39, Saint-Claude usine de taille de pierre pour la joaillerie et l'industrie

N° de l'illustration : 20013900638XA

Date : 2001

Auteur : Jérôme Mongreville

Reproduction soumise à autorisation du titulaire des droits d'exploitation

© Région Bourgogne-Franche-Comté, Inventaire du patrimoine