

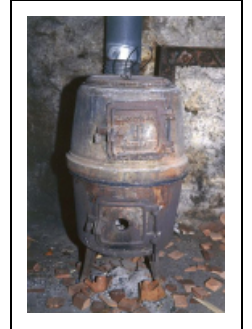
POÊLE DE CHAUFFAGE (POÊLE LYONNAIS)

Bourgogne-Franche-Comté, Jura
Saint-Claude
Etables

Emplacement : Atelier de pipier, à l'étage de l'atelier de fabrication

Dossier IM39001604 réalisé en 2000

Auteur(s) : Laurent Poupard



Historique

Fabriqué à Saint-Michel (Aisne), par la société Nanquette et Cie, ce poêle semble dater de la 2e moitié du 19e siècle.

Période(s) principale(s) : 2e moitié 19e siècle

Auteur(s) de l'oeuvre :
Nanquette et Cie (usine)

Origines et lieux d'exécution :
lieu d'exécution : Saint-Michel

Description

Ce poêle à bois, dit poêle lyonnais, est utilisé pour le chauffage de l'atelier de fabrication situé à l'étage du bâtiment. Il brûle les chutes d'ébauchons et les copeaux de bruyère.

Éléments descriptifs

Catégories : fonderie

Structures : à bois

Informations complémentaires

Aire d'étude et canton : Saint-Claude centre et faubourg

Dénomination : poêle de chauffage

© Région Bourgogne-Franche-Comté, Inventaire du patrimoine



Vue d'ensemble.

39, Saint-Claude, lieudit : Etables

N° de l'illustration : 20003901031ZA

Date : 2000

Auteur : Jérôme Mongreville

Reproduction soumise à autorisation du titulaire des droits d'exploitation

© Région Bourgogne-Franche-Comté, Inventaire du patrimoine



Détail de l'inscription.

39, Saint-Claude, lieudit : Etables

N° de l'illustration : 20003901033ZA

Date : 2000

Auteur : Jérôme Mongreville

Reproduction soumise à autorisation du titulaire des droits d'exploitation

© Région Bourgogne-Franche-Comté, Inventaire du patrimoine