

2 MACHINES À FRAISER, MACHINE À PERCER, MACHINE À POLIR, MACHINE À DÉCOUPER PAR POINÇON, MACHINE À EMBOUTIR, MACHINE À ESTAMPER (ENSEMBLE DE LA LIGNE DE MONTAGE ET DE FINITION DES TABATIÈRES)

Bourgogne-Franche-Comté, Jura
Saint-Claude
2 chemin de la Combe du Marais, 11 rue Carnot

Situé dans : Usine de tableterie dite usine de pipes et de tabatières Vincent-Genod

Dossier IM39001581 réalisé en 2000

Auteur(s) : Laurent Poupard



Historique

La ligne de montage et de finition des tabatières est composée d'un ensemble hétérogène de machines, de la 2e moitié du 19e siècle et du 20e siècle, initialement destinées à l'industrie de la pipe et qui ont ensuite été adaptées à la réalisation des tabatières. La modernisation de certaines, dans la seconde moitié du 20e siècle, a consisté à substituer un moteur électrique au tour actionné par la transmission par courroies de l'atelier. Elles ont été vendues en 1994 à une personne privée de Besançon, qui les a nettoyées et repeintes. La fabrication d'une tabatière nécessite plus d'une quarantaine de passes. A l'issue de l'ébauchage (au 2 chemin de la Combe du Marais), celles pratiquées dans l'atelier de montage et de finition (au 11 rue Carnot) forment l'emboîtement. Elles s'enchaînent comme suit : réalisation de l'emplacement de la charnière et chanfreinage du couvercle, mêmes opérations pour le fond (boîte), mise en place manuelle de la charnière (embrevage), perçage, clouage manuel (à l'aide d'une pince coupante et de fil de fer) suivi d'un matage et d'un limage du clou, polissage. A ces passes s'ajoutent celles qui sont nécessaires à la fabrication des motifs décoratifs et des coques destinées à garnir les extrémités des tabatières du type dit concave (pour le deuxième type, dit savonnette, les extrémités sont arrondies), voire les opérations permettant la fabrication des charnières.

Période(s) principale(s) : 2e moitié 19e siècle / 20e siècle

Informations complémentaires

- **Voir le dossier numérisé :** <https://patrimoine.bourgognefranchecomte.fr/gtrudov/IM39001581/index.htm>

Aire d'étude et canton : Saint-Claude centre et faubourg

Dénomination : machine à fraiser, machine à percer, machine à polir, machine à découper par poinçon, machine à emboutir, machine à estamper

© Région Bourgogne-Franche-Comté, Inventaire du patrimoine



Tabatières finies.

39, Saint-Claude, 2 chemin de la Combe du Marais

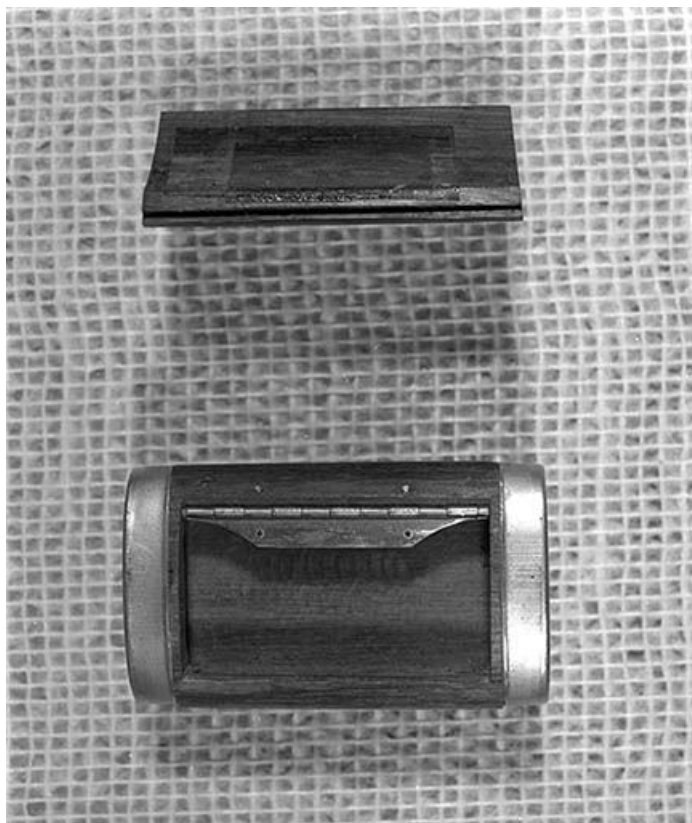
N° de l'illustration : 20003900915XA

Date : 2000

Auteur : Jérôme Mongreville

Reproduction soumise à autorisation du titulaire des droits d'exploitation

© Région Bourgogne-Franche-Comté, Inventaire du patrimoine



Tabatière en cours de montage. La rainure du couvercle de cette tabatière concave est destinée à accueillir la charnière.

39, Saint-Claude, 2 chemin de la Combe du Marais

N° de l'illustration : 20003901110X

Date : 2000

Auteur : Jérôme Mongreville

Reproduction soumise à autorisation du titulaire des droits d'exploitation

© Région Bourgogne-Franche-Comté, Inventaire du patrimoine



Couvercle de tabatière avec motif incrusté, fers de forme servant à l'incrustation et motifs décoratifs en maillechort.

39, Saint-Claude, 2 chemin de la Combe du Marais

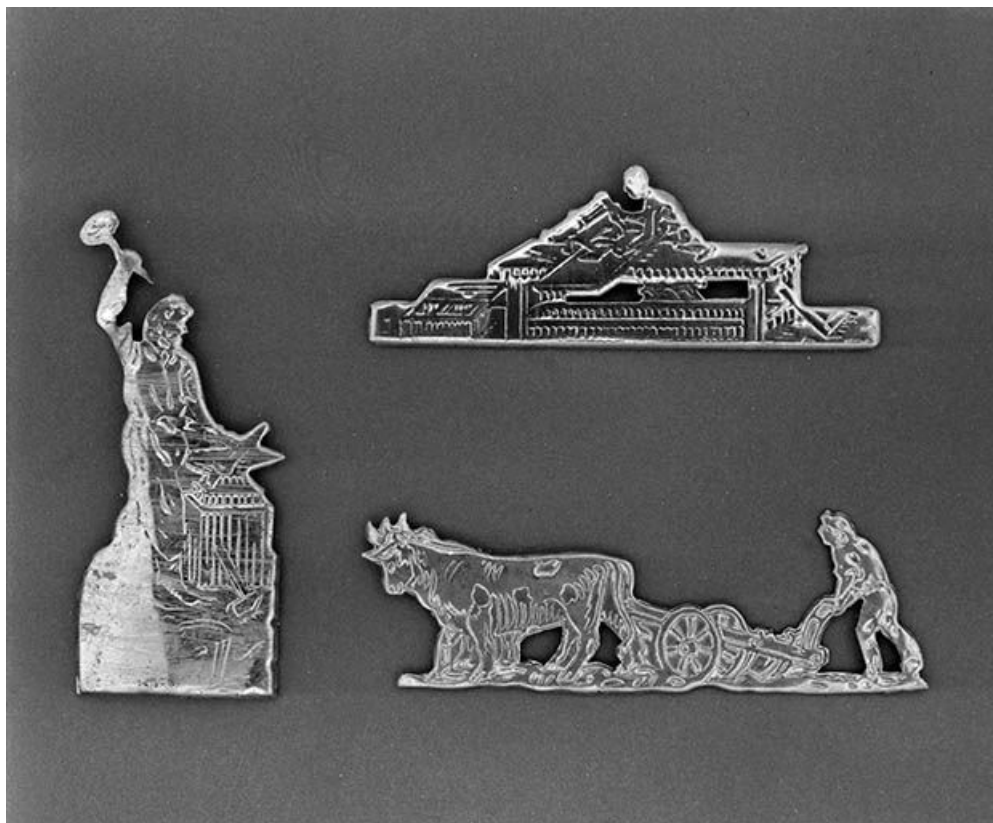
N° de l'illustration : 20003900921XA

Date : 2000

Auteur : Jérôme Mongreville

Reproduction soumise à autorisation du titulaire des droits d'exploitation

© Région Bourgogne-Franche-Comté, Inventaire du patrimoine



Motifs décoratifs en maillechort.

39, Saint-Claude, 2 chemin de la Combe du Marais

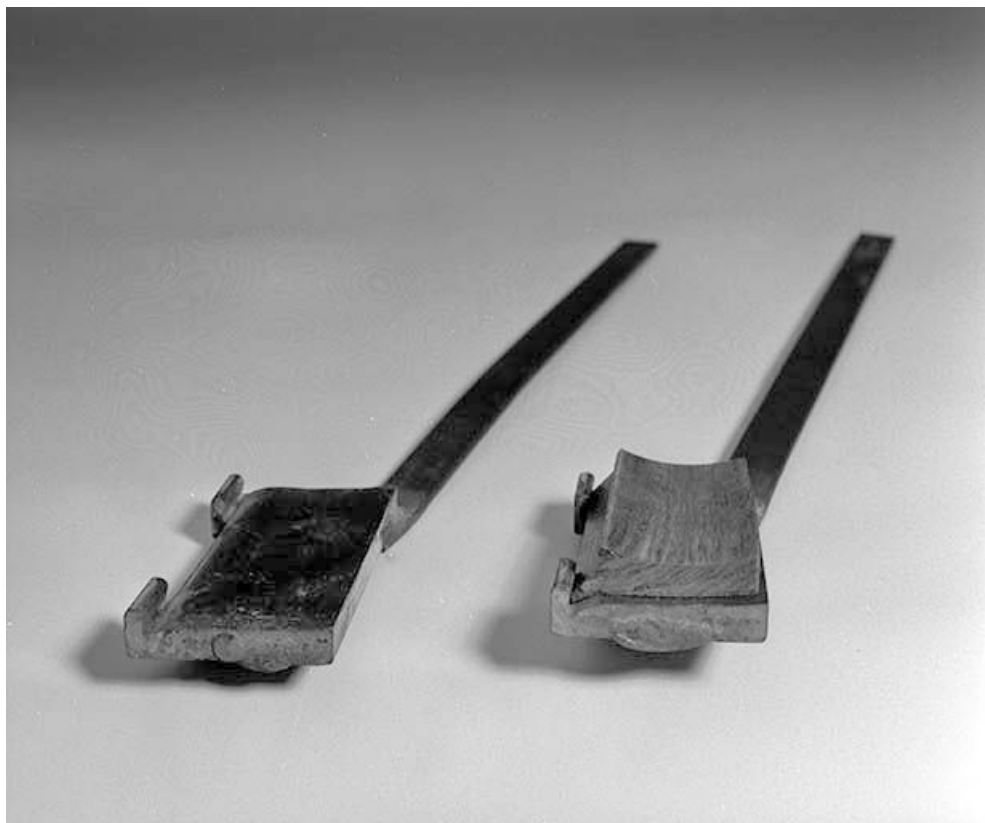
N° de l'illustration : 20003901109X

Date : 2000

Auteur : Jérôme Mongreville

Reproduction soumise à autorisation du titulaire des droits d'exploitation

© Région Bourgogne-Franche-Comté, Inventaire du patrimoine



Fers de forme servant à l'incrustation des motifs décoratifs sur le couvercle des tabatières.

39, Saint-Claude, 2 chemin de la Combe du Marais

N° de l'illustration : 20003901113X

Date : 2000

Auteur : Jérôme Mongreville

Reproduction soumise à autorisation du titulaire des droits d'exploitation

© Région Bourgogne-Franche-Comté, Inventaire du patrimoine



Profil d'un fer de forme servant à l'incrustation des motifs décoratifs sur le couvercle des tabatières.

39, Saint-Claude, 2 chemin de la Combe du Marais

N° de l'illustration : 20003901108X

Date : 2000

Auteur : Jérôme Mongreville

Reproduction soumise à autorisation du titulaire des droits d'exploitation

© Région Bourgogne-Franche-Comté, Inventaire du patrimoine



Intérieur de l'atelier de montage et de finition des tabatières au 11 rue Carnot, en 1992.
39, Saint-Claude, 2 chemin de la Combe du Marais

N° de l'illustration : 19923900530V

Date : 1992

Auteur : Jérôme Mongreville

Reproduction soumise à autorisation du titulaire des droits d'exploitation

© Région Bourgogne-Franche-Comté, Inventaire du patrimoine