

## 9 POTS À PHARMACIE (5 CHEVRETTES ET 4 ALBARELLI)

Bourgogne-Franche-Comté, Jura  
Saint-Claude  
2 montée de l' Hôpital

Dossier IM39001564 réalisé en  
2000

Auteur(s) : Bernard Pontefract



### Historique

Les 5 chevrettes et les 4 albarellos datent du 18e siècle.

**Période(s) principale(s) :** 18e siècle

### Description

Décor bleu et jaune.

### Éléments descriptifs

**Catégories :** céramique

### Iconographie :

Iconographie et décor : ornementation : palmette, fleur  
ornementation : palmette  
fleur

### Informations complémentaires

**Aire d'étude et canton :** Saint-Claude centre et faubourg

**Dénomination :** pot à pharmacie

© Région Bourgogne-Franche-Comté, Inventaire du patrimoine



**Vue générale d'un albarello.**

39, Saint-Claude, 2 montée de l' Hôpital

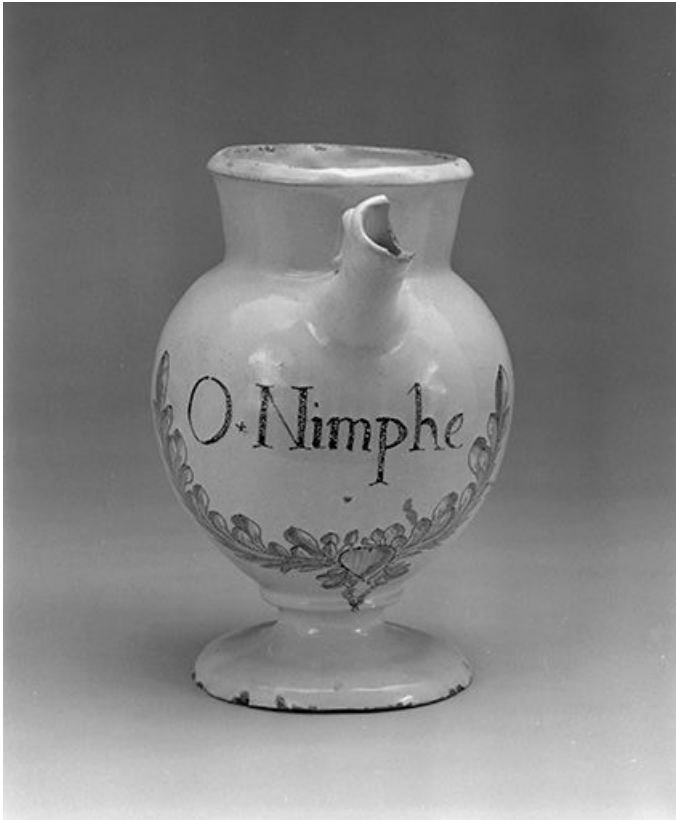
N° de l'illustration : 20003900071XA

Date : 2000

Auteur : Jérôme Mongreville

Reproduction soumise à autorisation du titulaire des droits d'exploitation

© Région Bourgogne-Franche-Comté, Inventaire du patrimoine



**Vue d'une chevrette de face (inscription O. Nimphe)**

39, Saint-Claude, 2 montée de l' Hôpital

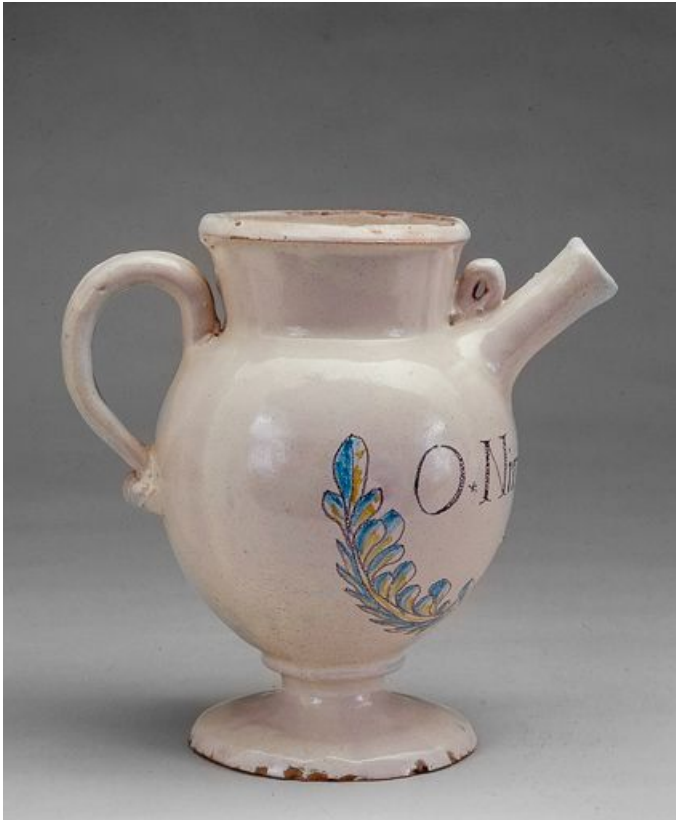
N° de l'illustration : 20003900098X

Date : 2000

Auteur : Jérôme Mongreville

Reproduction soumise à autorisation du titulaire des droits d'exploitation

© Région Bourgogne-Franche-Comté, Inventaire du patrimoine



**Vue d'une chevrette, de profil.**

39, Saint-Claude, 2 montée de l' Hôpital

N° de l'illustration : 20003900095XA

Date : 2000

Auteur : Jérôme Mongreville

Reproduction soumise à autorisation du titulaire des droits d'exploitation

© Région Bourgogne-Franche-Comté, Inventaire du patrimoine