

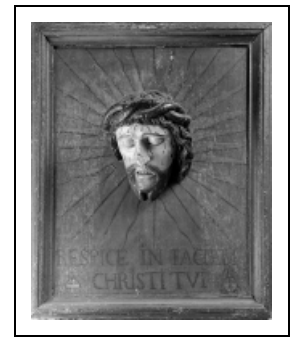
STATUE : TÊTE DU CHRIST

Bourgogne-Franche-Comté, Jura
Saint-Claude
place de l' Abbaye

Situé dans : Église abbatiale de l'abbaye Saint-Oyend, actuellement cathédrale Saint-Pierre, Saint-Paul et Saint-André

Dossier IM39001527 réalisé en 1997 revu en 1999

Auteur(s) : Bernard Pontefract



Historique

Le fragment de tête du Christ date du 16e siècle, il a été réutilisé et collé sur un panneau portant la date 1706 comme il est indiqué sur l'inscription au revers de l'oeuvre.

Période(s) principale(s) : 16e siècle / 1er quart 18e siècle

Dates : 1706

Personne(s) liée(s) à l'histoire de l'oeuvre :

Claude François Reimondet (propriétaire), Marie-Jeanne Reimondet (propriétaire)

Description

La tête du Christ est vraisemblablement un fragment d'un Christ en croix, réutilisé et collé sur un panneau rectangulaire vertical fait de 2 planches au cadre mouluré.

Éléments descriptifs

Catégories : sculpture

Iconographie :

Le Christ porte la couronne d'épines.

Christ

tête

État de conservation :

fragment

Informations complémentaires

- **Voir le dossier numérisé** : <https://patrimoine.bourgognefranchecomte.fr/gtrudov/IM39001527/index.htm>

Aire d'étude et canton : Saint-Claude centre et faubourg

Dénomination : statue

© Région Bourgogne-Franche-Comté, Inventaire du patrimoine



Vue de face.

39, Saint-Claude place de l' Abbaye

N° de l'illustration : 19973902265V

Date : 1997

Auteur : Jérôme Mongreville

Reproduction soumise à autorisation du titulaire des droits d'exploitation

© Région Bourgogne-Franche-Comté, Inventaire du patrimoine