

## 2E CROIX DE SACRISTIE

Bourgogne-Franche-Comté, Jura  
Saint-Claude  
place de l' Abbaye

Situé dans : Église abbatiale de l'abbaye Saint-Oyend, actuellement cathédrale Saint-Pierre, Saint-Paul et Saint-André

Dossier IM39001525 réalisé en 1997 revu en 1999

Auteur(s) : Bernard Pontefract



### Historique

Le Christ en croix, du 18e siècle, est attribué sans preuves à un membre de la famille de sculpteurs Rosset.

**Période(s) principale(s)** : 18e siècle

**Auteur(s) de l'oeuvre** :  
Rosset (sculpteur)

### Description

Les bras sont rapportés.

#### Éléments descriptifs

**Catégories** : sculpture  
**Structures** : revers sculpté

**Iconographie** :  
Christ en croix

### Informations complémentaires

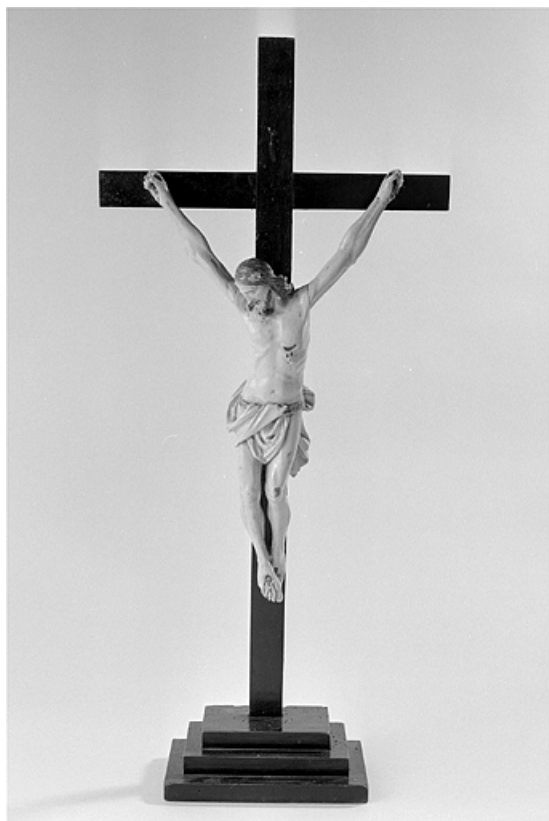
- **Voir le dossier numérisé** : <https://patrimoine.bourgognefranchecomte.fr/gtrudov/IM39001525/index.htm>

**Aire d'étude et canton** : Saint-Claude centre et faubourg

**Dénomination** : croix de sacristie

© Région Bourgogne-Franche-Comté, Inventaire du patrimoine





**Vue générale.**

39, Saint-Claude place de l' Abbaye

N° de l'illustration : 19973902356X

Date : 1997

Auteur : Jérôme Mongreville

Reproduction soumise à autorisation du titulaire des droits d'exploitation

© Région Bourgogne-Franche-Comté, Inventaire du patrimoine