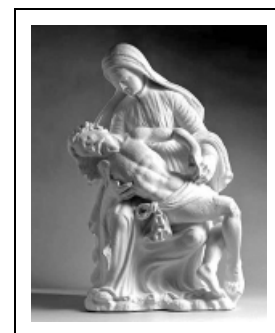


## STATUE : VIERGE DE PITIÉ

Bourgogne-Franche-Comté, Jura  
Saint-Claude  
Cinquétral

Dossier IM39001472 réalisé en 1997 revu en  
2000

Auteur(s) : Bernard Pontefract



### Historique

La statue de la Vierge de pitié date du 16e siècle.

**Période(s) principale(s) :** 16e siècle

### Eléments descriptifs

**Catégories :** sculpture

**Structures :** revers ébauché

### Iconographie :

Iconographie et décor : Vierge de Pitié

Vierge de Pitié

### Informations complémentaires

**Aire d'étude et canton :** Saint-Claude centre et faubourg

**Dénomination :** statue

© Région Bourgogne-Franche-Comté, Inventaire du patrimoine



**Vue de face.**

39, Saint-Claude rue de l' Eglise, lieudit : Cinquétral

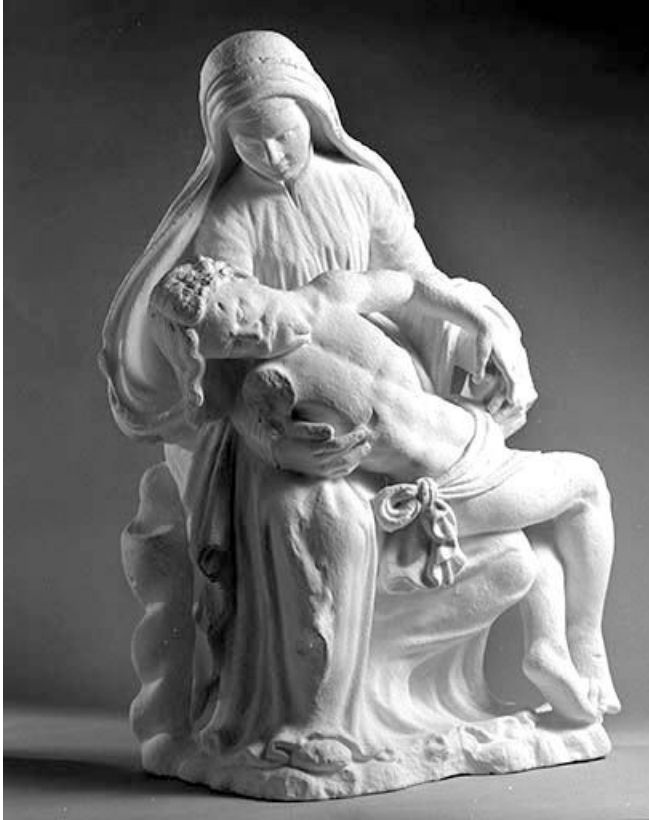
N° de l'illustration : 19973900249X

Date : 1997

Auteur : Jérôme Mongreville

Reproduction soumise à autorisation du titulaire des droits d'exploitation

© Région Bourgogne-Franche-Comté, Inventaire du patrimoine



**Vue de trois quarts.**

39, Saint-Claude rue de l' Eglise, lieudit : Cinquétral

N° de l'illustration : 19973900248X

Date : 1997

Auteur : Jérôme Mongreville

Reproduction soumise à autorisation du titulaire des droits d'exploitation

© Région Bourgogne-Franche-Comté, Inventaire du patrimoine