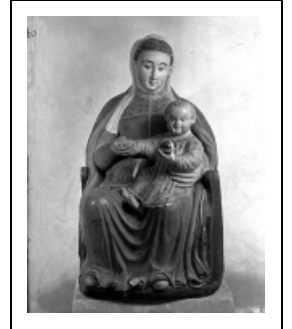


STATUE : VIERGE À L'ENFANT DITE LA MADONE DE CHAUMONT

Bourgogne-Franche-Comté, Jura
Saint-Claude
Chaumont - chemin de la Chapelle

Dossier IM39001455 réalisé en 1997 revu en
2000

Auteur(s) : Bernard Pontefract



Historique

La statue de la Vierge à l'Enfant, dite Madone de Chaumont, date sans doute du 17^e siècle.

Période(s) principale(s) : 17^e siècle

Éléments descriptifs

Catégories : sculpture

Structures : revers ébauché

Iconographie :

Iconographie et décor : Vierge à l'Enfant ; Vierge : assise, fauteuil, voile ; Enfant : globe

Vierge à l'Enfant

Vierge : assise

fauteuil

voile

Enfant : globe

Informations complémentaires

Aire d'étude et canton : Saint-Claude centre et faubourg

Dénomination : statue

© Région Bourgogne-Franche-Comté, Inventaire du patrimoine



Vue de face.

39, Saint-Claude chemin de la Chapelle, lieudit : Chaumont

N° de l'illustration : 19973900238X

Date : 1997

Auteur : Jérôme Mongreville

Reproduction soumise à autorisation du titulaire des droits d'exploitation

© Région Bourgogne-Franche-Comté, Inventaire du patrimoine