

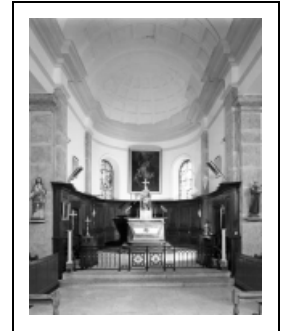
LE MOBILIER DE L'ÉGLISE PAROISSIALE SAINT-SÉBASTIEN

Bourgogne-Franche-Comté, Jura
Saint-Claude
Valfin-lès-Saint-Claude - rue de la Mairie

Emplacement : Église paroissiale Saint-Sébastien

Dossier IM39001454 réalisé en 1997 revu en
2000

Auteur(s) : Bernard Pontefract



Historique

L'église paroissiale Saint-Sébastien de l'ancienne commune de Valfin-lès-Saint-Claude a été reconstruite en 1832. Une grande partie de son mobilier date de la première moitié du 19e siècle.

Période(s) principale(s) : 19e siècle

Informations complémentaires

Aire d'étude et canton : Saint-Claude centre et faubourg

Dénomination : tableau, ostensor, buste-reliquaire, statue, bénitier, autel, chaire à prêcher

Parties constituantes non étudiées : verrière

© Région Bourgogne-Franche-Comté, Inventaire du patrimoine



Façade ouest et clocher, vus de trois quarts droit.

39, Saint-Claude rue de la Mairie, lieudit : Valfin-lès-Saint-Claude

N° de l'illustration : 19973900201V

Date : 1997

Auteur : Jérôme Mongreville

Reproduction soumise à autorisation du titulaire des droits d'exploitation

© Région Bourgogne-Franche-Comté, Inventaire du patrimoine



Face nord et abside.

39, Saint-Claude rue de la Mairie, lieudit : Valfin-lès-Saint-Claude

N° de l'illustration : 19973900203V

Date : 1997

Auteur : Jérôme Mongreville

Reproduction soumise à autorisation du titulaire des droits d'exploitation

© Région Bourgogne-Franche-Comté, Inventaire du patrimoine



La nef et le chœur vus depuis l'entrée.

39, Saint-Claude rue de la Mairie, lieudit : Valfin-lès-Saint-Claude

N° de l'illustration : 19973900207V

Date : 1997

Auteur : Jérôme Mongreville

Reproduction soumise à autorisation du titulaire des droits d'exploitation

© Région Bourgogne-Franche-Comté, Inventaire du patrimoine



Le choeur vu depuis la nef.

39, Saint-Claude rue de la Mairie, lieudit : Valfin-lès-Saint-Claude

N° de l'illustration : 19973900206V

Date : 1997

Auteur : Jérôme Mongreville

Reproduction soumise à autorisation du titulaire des droits d'exploitation

© Région Bourgogne-Franche-Comté, Inventaire du patrimoine



La nef vue depuis le chœur.

39, Saint-Claude rue de la Mairie, lieudit : Valfin-lès-Saint-Claude

N° de l'illustration : 19973900209V

Date : 1997

Auteur : Jérôme Mongreville

Reproduction soumise à autorisation du titulaire des droits d'exploitation

© Région Bourgogne-Franche-Comté, Inventaire du patrimoine



Le bas-côté nord, vu depuis l'ouest.

39, Saint-Claude rue de la Mairie, lieudit : Valfin-lès-Saint-Claude

N° de l'illustration : 19973900226V

Date : 1997

Auteur : Jérôme Mongreville

Reproduction soumise à autorisation du titulaire des droits d'exploitation

© Région Bourgogne-Franche-Comté, Inventaire du patrimoine



Le bas-côté sud, vu depuis l'est.

39, Saint-Claude rue de la Mairie, lieudit : Valfin-lès-Saint-Claude

N° de l'illustration : 19973900208V

Date : 1997

Auteur : Jérôme Mongreville

Reproduction soumise à autorisation du titulaire des droits d'exploitation

© Région Bourgogne-Franche-Comté, Inventaire du patrimoine



Vue d'ensemble.

39, Saint-Claude rue de la Mairie, lieudit : Valfin-lès-Saint-Claude

N° de l'illustration : 19973900205V

Date : 1997

Auteur : Jérôme Mongreville

Reproduction soumise à autorisation du titulaire des droits d'exploitation

© Région Bourgogne-Franche-Comté, Inventaire du patrimoine



Vue d'ensemble de l'autel et du retable de la Vierge.

39, Saint-Claude rue de la Mairie, lieudit : Valfin-lès-Saint-Claude

N° de l'illustration : 19973900225X

Date : 1997

Auteur : Jérôme Mongreville

Reproduction soumise à autorisation du titulaire des droits d'exploitation

© Région Bourgogne-Franche-Comté, Inventaire du patrimoine



Vue générale.

39, Saint-Claude rue de la Mairie, lieudit : Valfin-lès-Saint-Claude

N° de l'illustration : 19973900211X

Date : 1997

Auteur : Jérôme Mongreville

Reproduction soumise à autorisation du titulaire des droits d'exploitation

© Région Bourgogne-Franche-Comté, Inventaire du patrimoine



Vue générale.

39, Saint-Claude rue de la Mairie, lieudit : Valfin-lès-Saint-Claude

N° de l'illustration : 19973900218X

Date : 1997

Auteur : Jérôme Mongreville

Reproduction soumise à autorisation du titulaire des droits d'exploitation

© Région Bourgogne-Franche-Comté, Inventaire du patrimoine



Vue générale.

39, Saint-Claude rue de la Mairie, lieudit : Valfin-lès-Saint-Claude

N° de l'illustration : 19973900220X

Date : 1997

Auteur : Jérôme Mongreville

Reproduction soumise à autorisation du titulaire des droits d'exploitation

© Région Bourgogne-Franche-Comté, Inventaire du patrimoine



Vue générale.

39, Saint-Claude rue de la Mairie, lieudit : Valfin-lès-Saint-Claude

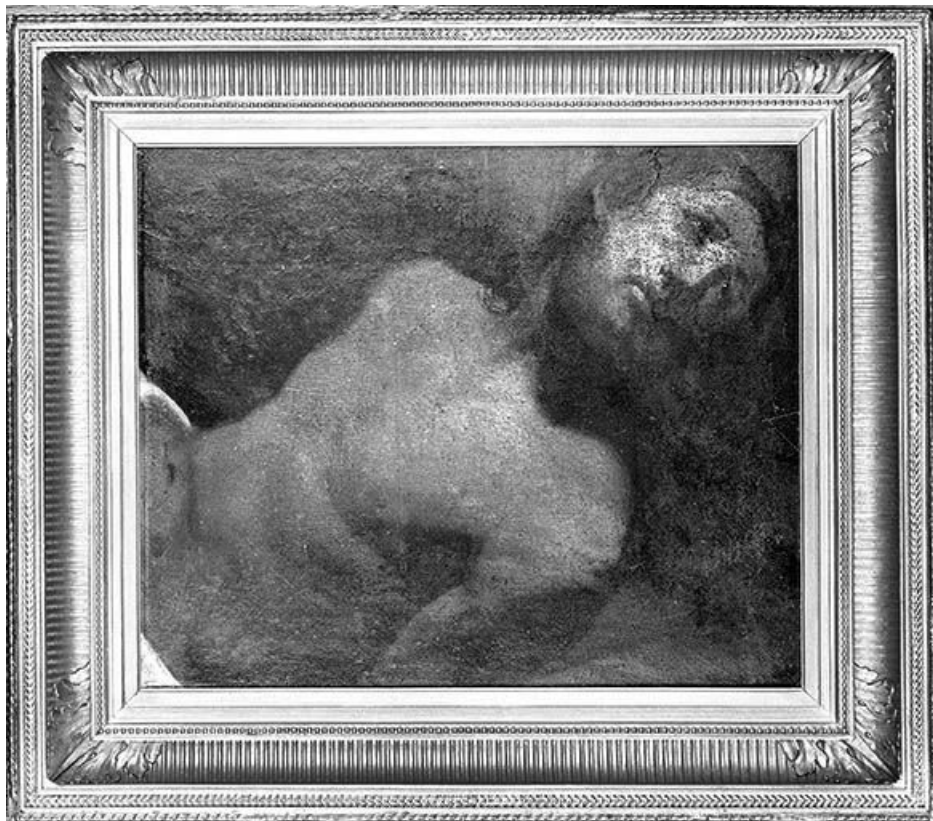
N° de l'illustration : 19973900204V

Date : 1997

Auteur : Jérôme Mongreville

Reproduction soumise à autorisation du titulaire des droits d'exploitation

© Région Bourgogne-Franche-Comté, Inventaire du patrimoine



Vue générale.

39, Saint-Claude rue de la Mairie, lieudit : Valfin-lès-Saint-Claude

N° de l'illustration : 19973900822X

Date : 1997

Auteur : Jérôme Mongreville

Reproduction soumise à autorisation du titulaire des droits d'exploitation

© Région Bourgogne-Franche-Comté, Inventaire du patrimoine



Vue générale.

39, Saint-Claude rue de la Mairie, lieudit : Valfin-lès-Saint-Claude

N° de l'illustration : 19973900823X

Date : 1997

Auteur : Jérôme Mongreville

Reproduction soumise à autorisation du titulaire des droits d'exploitation

© Région Bourgogne-Franche-Comté, Inventaire du patrimoine



Vue générale.

39, Saint-Claude rue de la Mairie, lieudit : Valfin-lès-Saint-Claude

N° de l'illustration : 19973900217X

Date : 1997

Auteur : Jérôme Mongreville

Reproduction soumise à autorisation du titulaire des droits d'exploitation

© Région Bourgogne-Franche-Comté, Inventaire du patrimoine



Vue générale.

39, Saint-Claude rue de la Mairie, lieudit : Valfin-lès-Saint-Claude

N° de l'illustration : 19973900219X

Date : 1997

Auteur : Jérôme Mongreville

Reproduction soumise à autorisation du titulaire des droits d'exploitation

© Région Bourgogne-Franche-Comté, Inventaire du patrimoine