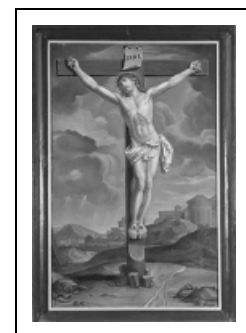


## TABLEAU : CHRIST EN CROIX

Bourgogne-Franche-Comté, Jura  
Saint-Claude  
Valfin-lès-Saint-Claude - rue de la Mairie

Dossier IM39001448 réalisé en 1997 revu en  
2000

Auteur(s) : Bernard Pontefract



### Historique

Le tableau, signé Vandel et daté 1836, a été exécuté par le peintre Joseph-Ambroise Vandelle, dit Vandel ou Jérôme Vandelle.

**Période(s) principale(s)** : 2e quart 19e siècle

**Dates** : 1836

**Auteur(s) de l'oeuvre** :

Joseph-Ambroise dit Jérôme Vandelle (peintre)

### Éléments descriptifs

**Catégories** : peinture

**Structures** : rectangulaire vertical

### Iconographie :

Iconographie et décor : Christ en croix ; cadre urbain (Jérusalem)

Christ en croix

cadre urbain Jérusalem

### Informations complémentaires

**Aire d'étude et canton** : Saint-Claude centre et faubourg

**Dénomination** : tableau

© Région Bourgogne-Franche-Comté, Inventaire du patrimoine



**Vue générale.**

39, Saint-Claude rue de la Mairie, lieudit : Valfin-lès-Saint-Claude

N° de l'illustration : 19973900217X

Date : 1997

Auteur : Jérôme Mongreville

Reproduction soumise à autorisation du titulaire des droits d'exploitation

© Région Bourgogne-Franche-Comté, Inventaire du patrimoine