

LE MOBILIER DE L'ÉGLISE PAROISSIALE SAINT-FRANCOIS-DE-SALES

Bourgogne-Franche-Comté, Jura
Lamoura

Situé dans : Église paroissiale Saint-Francois-de-Sales

Dossier IM39001434 réalisé en 1996

Auteur(s) : Bernard Pontefract



Historique

Verrières non étudiées.

Auteur(s) de l'oeuvre :
frères Bessac (peintre-verrier)

Informations complémentaires

- **Liste des objets non étudiés :** <https://patrimoine.bourgognefranchecomte.fr/gtrudov/IM39001434/index.htm>

Aire d'étude et canton : Saint-Claude périphérie

Parties constituantes non étudiées : verrière, statue

© Région Bourgogne-Franche-Comté, Inventaire du patrimoine



Vue générale.
39, Lamoura

N° de l'illustration : 19963900938V

Date : 1996

Auteur : Yves Sancey

Reproduction soumise à autorisation du titulaire des droits d'exploitation

© Région Bourgogne-Franche-Comté, Inventaire du patrimoine



Vue d'ensemble.

39, Lamoura

N° de l'illustration : 19963900951X

Date : 1996

Auteur : Yves Sancey

Reproduction soumise à autorisation du titulaire des droits d'exploitation

© Région Bourgogne-Franche-Comté, Inventaire du patrimoine



Vue de trois quarts droit.

39, Lamoura

N° de l'illustration : 19963900942X

Date : 1996

Auteur : Yves Sancey

Reproduction soumise à autorisation du titulaire des droits d'exploitation

© Région Bourgogne-Franche-Comté, Inventaire du patrimoine



Détail de la cuve.

39, Lamoura

N° de l'illustration : 19973901873XA

Date : 1997

Auteur : Jérôme Mongreville

Reproduction soumise à autorisation du titulaire des droits d'exploitation

© Région Bourgogne-Franche-Comté, Inventaire du patrimoine



Sainte.

39, Lamoura

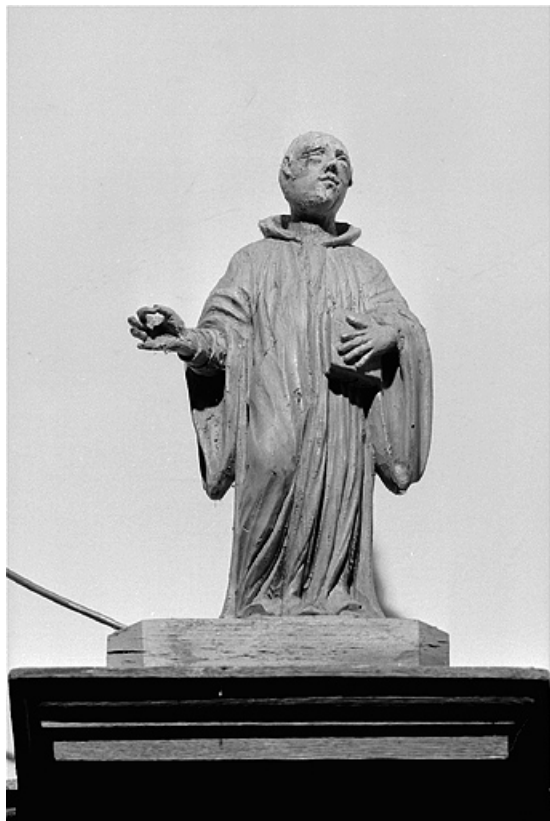
N° de l'illustration : 19963900944X

Date : 1996

Auteur : Yves Sancey

Reproduction soumise à autorisation du titulaire des droits d'exploitation

© Région Bourgogne-Franche-Comté, Inventaire du patrimoine



Moine : saint Bruno (?).

39, Lamoura

N° de l'illustration : 19963900948X

Date : 1996

Auteur : Yves Sancey

Reproduction soumise à autorisation du titulaire des droits d'exploitation

© Région Bourgogne-Franche-Comté, Inventaire du patrimoine



Vue générale.

39, Lamoura

N° de l'illustration : 19963900943X

Date : 1996

Auteur : Yves Sancey

Reproduction soumise à autorisation du titulaire des droits d'exploitation

© Région Bourgogne-Franche-Comté, Inventaire du patrimoine



La croix d'autel.

39, Lamoura

N° de l'illustration : 19963900949X

Date : 1996

Auteur : Yves Sancey

Reproduction soumise à autorisation du titulaire des droits d'exploitation

© Région Bourgogne-Franche-Comté, Inventaire du patrimoine



Vue de face.

39, Lamoura

N° de l'illustration : 19963900952X

Date : 1996

Auteur : Yves Sancey

Reproduction soumise à autorisation du titulaire des droits d'exploitation

© Région Bourgogne-Franche-Comté, Inventaire du patrimoine