

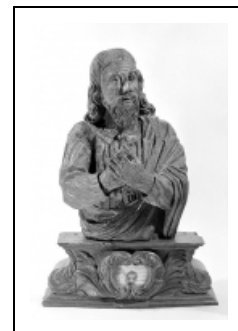
BUSTE-RELIQUAIRE : SAINT ANDRÉ (?)

Bourgogne-Franche-Comté, Jura
Saint-Lupicin

Situé dans : Prieuré Saint-Lupicin, église paroissiale de la Nativité-de-la-Vierge

Dossier IM39001393 réalisé en 1996

Auteur(s) : Bernard Pontefract



Période(s) principale(s) : 18e siècle

Éléments descriptifs

Catégories : sculpture

Structures : revers ébauché

Iconographie :

saint André à mi corp

ornementation à palmettes à volute

Informations complémentaires

- **Voir le dossier numérisé :** <https://patrimoine.bourgognefranchecomte.fr/gtrudov/IM39001393/index.htm>

Aire d'étude et canton : Saint-Claude périphérie

Dénomination : buste-reliquaire

© Région Bourgogne-Franche-Comté, Inventaire du patrimoine



Vue de face.

39, Saint-Lupicin

N° de l'illustration : 19963900691X

Date : 1996

Auteur : Yves Sancey

Reproduction soumise à autorisation du titulaire des droits d'exploitation

© Région Bourgogne-Franche-Comté, Inventaire du patrimoine