

1ÈRE CROIX DE PROCESSION

Bourgogne-Franche-Comté, Jura
Villard-Saint-Sauveur
le Villard

Situé dans : Église paroissiale Saint-Antoine

Dossier IM39001377 réalisé en 1996

Auteur(s) : Bernard Pontefract



Période(s) principale(s) : 16e siècle

Description

Les bras de la croix avec leurs extrémités et la Vierge à l'Enfant au revers sont argentés, le noeud inférieur, le Christ, le titulus et le décor de couronne des bras de la croix sont dorés.

Éléments descriptifs

Catégories : orfèvrerie

Iconographie :

Iconographie et décor : Christ en croix ; Vierge à l'Enfant ; ornementation (couronne, soleil)

Christ en croix

Vierge à l'Enfant

ornementation couronne soleil

État de conservation :

manque

Informations complémentaires

- **Voir le dossier numérisé :** <https://patrimoine.bourgognefranchecomte.fr/gtrudov/IM39001377/index.htm>

Aire d'étude et canton : Saint-Claude périphérie

Dénomination : croix de procession

© Région Bourgogne-Franche-Comté, Inventaire du patrimoine



Vue de face.

39, Villard-Saint-Sauveur, lieudit : le Villard

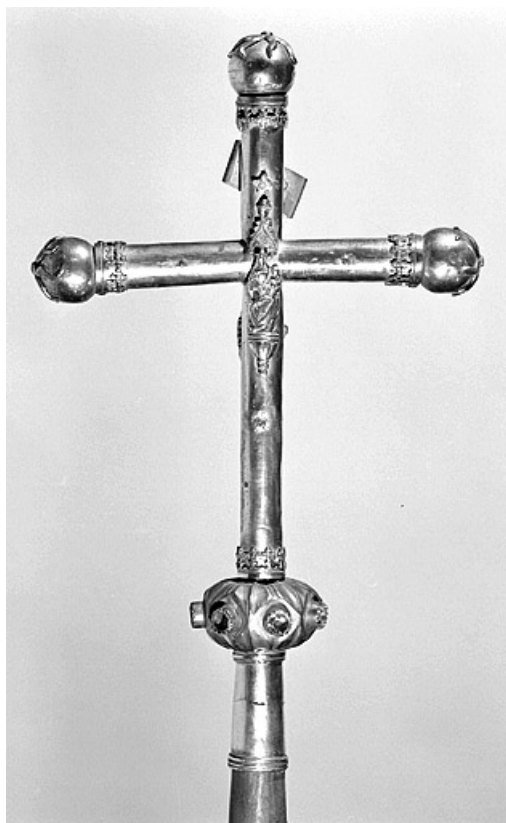
N° de l'illustration : 19963900862X

Date : 1996

Auteur : Yves Sancey

Reproduction soumise à autorisation du titulaire des droits d'exploitation

© Région Bourgogne-Franche-Comté, Inventaire du patrimoine



Vue du revers.

39, Villard-Saint-Sauveur, lieudit : le Villard

N° de l'illustration : 19963900863X

Date : 1996

Auteur : Yves Sancey

Reproduction soumise à autorisation du titulaire des droits d'exploitation

© Région Bourgogne-Franche-Comté, Inventaire du patrimoine