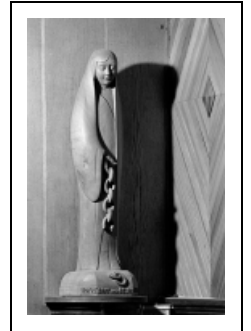


## STATUE : VIERGE DITE NOTRE-DAME DE LA DÉLIVRANCE

Bourgogne-Franche-Comté, Jura  
Lavancia-Epercy

Situé dans : Église paroissiale Saint-Georges

Dossier IM39001308 réalisé en 1996  
Auteur(s) : Bernard Pontefract



### Historique

Statue dessinée par M Pivot de Toulouse, réalisée par M Madeleine d'Oyonnax, offerte par les otages de Maissiat (commune de Dortan, Ain) de juillet 1944 et bénite le 22 août 1954.

**Période(s) principale(s)** : 3e quart 20e siècle  
**Dates** : 1954

**Auteur(s) de l'oeuvre** :  
Madeleine (sculpteur)

### Éléments descriptifs

**Catégories** : sculpture  
**Structures** : revers sculpté

**Iconographie** :  
Vierge en pied  
chaîne  
serpent

### Informations complémentaires

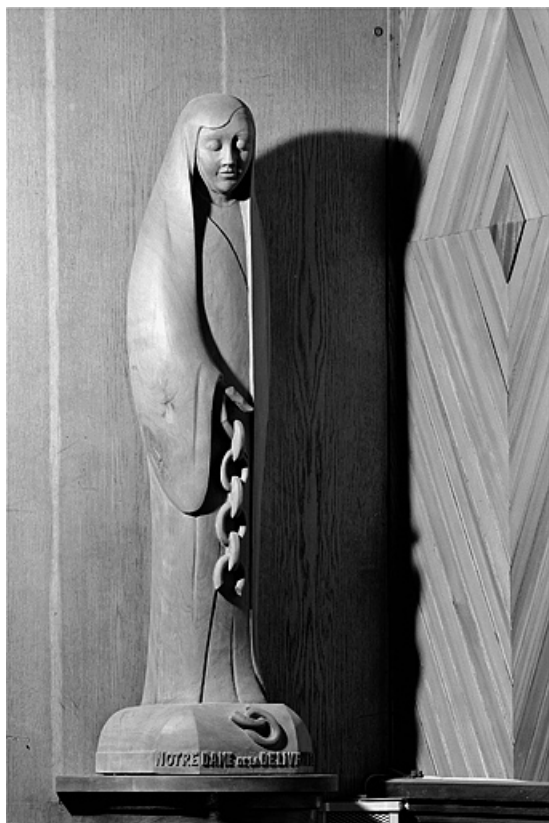
- **Voir le dossier numérisé** : <https://patrimoine.bourgognefranchecomte.fr/gtrudov/IM39001308/index.htm>

**Thématiques** : patrimoine religieux du 20e siècle en Bourgogne-Franche-Comté

**Aire d'étude et canton** : Saint-Claude périphérie

**Dénomination** : statue

© Région Bourgogne-Franche-Comté, Inventaire du patrimoine



**Vue de face.**

39, Lavancia-Epercy

N° de l'illustration : 19963900843X

Date : 1996

Auteur : Yves Sancey

Reproduction soumise à autorisation du titulaire des droits d'exploitation

© Région Bourgogne-Franche-Comté, Inventaire du patrimoine