

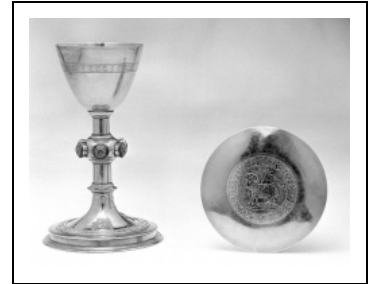
1ER CALICE ET PATÈNE

Bourgogne-Franche-Comté, Jura
Lons-le-Saunier
1 rue de la Préfecture

Situé dans : Église paroissiale Saint-Désiré, prieuré, couvent de
bénédictins

Dossier IM39001121 réalisé en 1986 revu en 1993

Auteur(s) : Bernard Ducouret, Bernard Pontefract



Historique

Calice et patène de la 2e moitié du 19e siècle exécuté par un orfèvre parisien dont le poinçon est illisible, peut-être François Xavier considéré si la deuxième lettre est un C.

Période(s) principale(s) : 2e moitié 19e siècle

Éléments descriptifs

Catégories : orfèvrerie

Iconographie :

Iconographie et décor : ornementation (rosette) ; symbole christique (Agneau mystique)

ornementation

symbole christique

Rosette

Agneau mystique

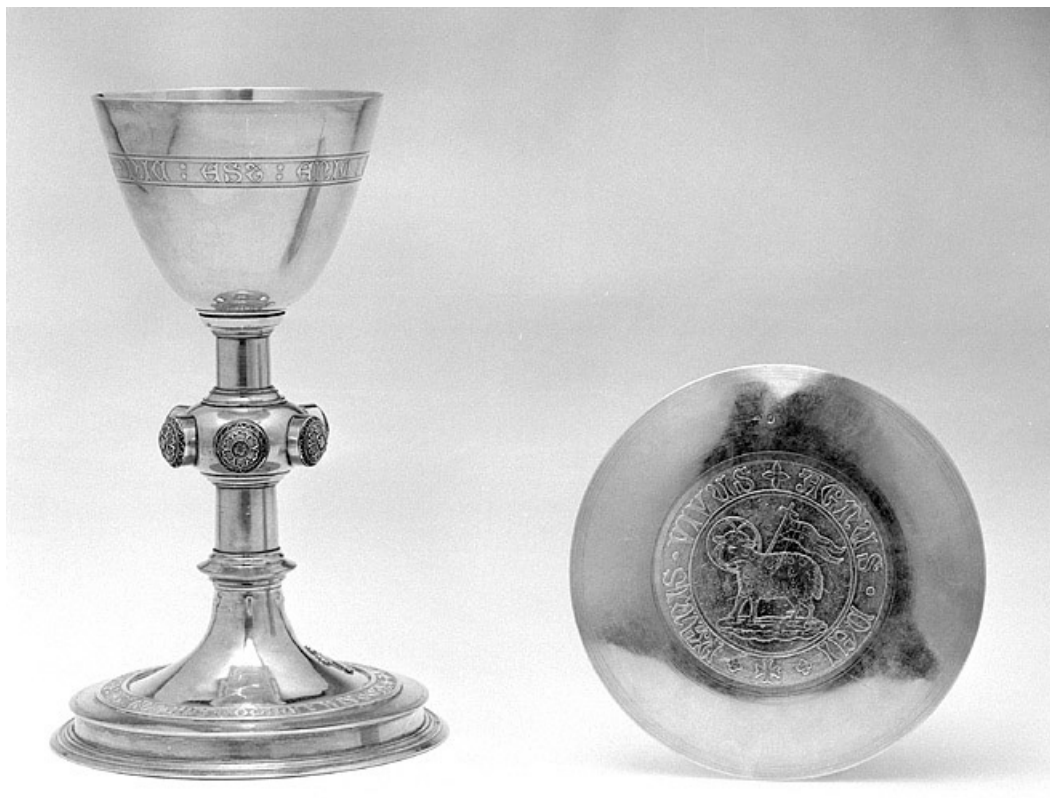
Informations complémentaires

- **Voir le dossier numérisé :** <https://patrimoine.bourgognefranchecomte.fr/gtrudov/IM39001121/index.htm>

Aire d'étude et canton : Lons-le-Saunier centre

Dénomination : calice, patène

© Région Bourgogne-Franche-Comté, Inventaire du patrimoine



Vue d'ensemble.

39, Lons-le-Saunier, 1 rue de la Préfecture

N° de l'illustration : 19913900366X

Date : 1991

Auteur : Jérôme Mongreville

Reproduction soumise à autorisation du titulaire des droits d'exploitation

© Région Bourgogne-Franche-Comté, Inventaire du patrimoine