

## MACHINE À PELOTONNER (PELOTONNEUSE AUTOMATIQUE DE LA LIGNE DE PELOTONNAGE)

Bourgogne-Franche-Comté, Jura  
Balanod  
sous Roches

Situé dans : Filature de laine des Ets Chenut

Dossier IM39001096 réalisé en 1994 revu en 1995

Auteur(s) : Laurent Poupard



### Historique

Machine type P.L.A. construite par la S.A. des Ets Ryo-Catteau, maison fondée en 1836.

**Période(s) principale(s)** : 1ère moitié 20e siècle

**Auteur(s) de l'oeuvre** :  
Ryo-Catteau (constructeur)

### Description

Bâti en fonte, pièces en fer et acier. Capacité : 6 broches. Moteur : 1 ch, Constructions électriques du Nord (Tourcoing).

### Éléments descriptifs

**Catégories** : industrie textile

**Structures** : produit élaboré d'origine animale solide en fil, produit fini

### État de conservation :

en état de marche

### Sources documentaires

#### Documents figurés

- **Spécimens de Présentation réalisés sur Pelotonneuses P.L.A. [fragment de dépliant publicitaire].**  
Spécimens de Présentation réalisés sur Pelotonneuses P.L.A. [fragment de dépliant publicitaire]. Photographie, s.d. [1ère moitié 20e siècle].  
Lieu de conservation : Archives de la société Chenut, Balanod
- **Pelotonneuse type P.L.A. Pelote gaufrée indépelotable [notice de réglage de la machine].**  
Pelotonneuse type P.L.A. Pelote gaufrée indépelotable [notice de réglage de la machine]. Dessin, 10-12 juillet 1946.  
Lieu de conservation : Archives de la société Chenut, Balanod
- **Pelotonneuse automatique type P.L.A.**  
Pelotonneuse automatique type P.L.A. Pelotonneuse automatique type P.L.A. Photographie, s.d. [2e quart 20e siècle, vers 1947]. Dans : " Les laines à tricoter. Leurs préparations " [catalogue de machines textiles] / [Ets Ryo-Catteau S.A.], s.l. [Roubaix] : s.n. [Ryo-Catteau], s.d. [1947], fasc. VI, [p. 18].

Lieu de conservation : Collection particulière

- **Spécimens de Présentation réalisés sur Pelotonneuses P.L.A. [fragment de dépliant publicitaire].**  
Spécimens de Présentation réalisés sur Pelotonneuses P.L.A. [fragment de dépliant publicitaire]. Photographie, s.d. [1ère moitié 20e siècle].  
Lieu de conservation : Archives de la société Chenut, Balanod
- **Pelotonneuse type P.L.A. Pelote gaufrée indépelotable [notice de réglage de la machine].**  
Pelotonneuse type P.L.A. Pelote gaufrée indépelotable [notice de réglage de la machine]. Dessin, 10-12 juillet 1946.  
Lieu de conservation : Archives de la société Chenut, Balanod
- **Pelotonneuse automatique type P.L.A.**  
Pelotonneuse automatique type P.L.A. Pelotonneuse automatique type P.L.A. Photographie, s.d. [2e quart 20e siècle, vers 1947]. Dans : " Les laines à tricoter. Leurs préparations " [catalogue de machines textiles] / [Ets Ryo-Catteau S.A.], s.l. [Roubaix] : s.n. [Ryo-Catteau], s.d. [1947], fasc. VI, [p. 18].  
Lieu de conservation : Collection particulière

## Informations complémentaires

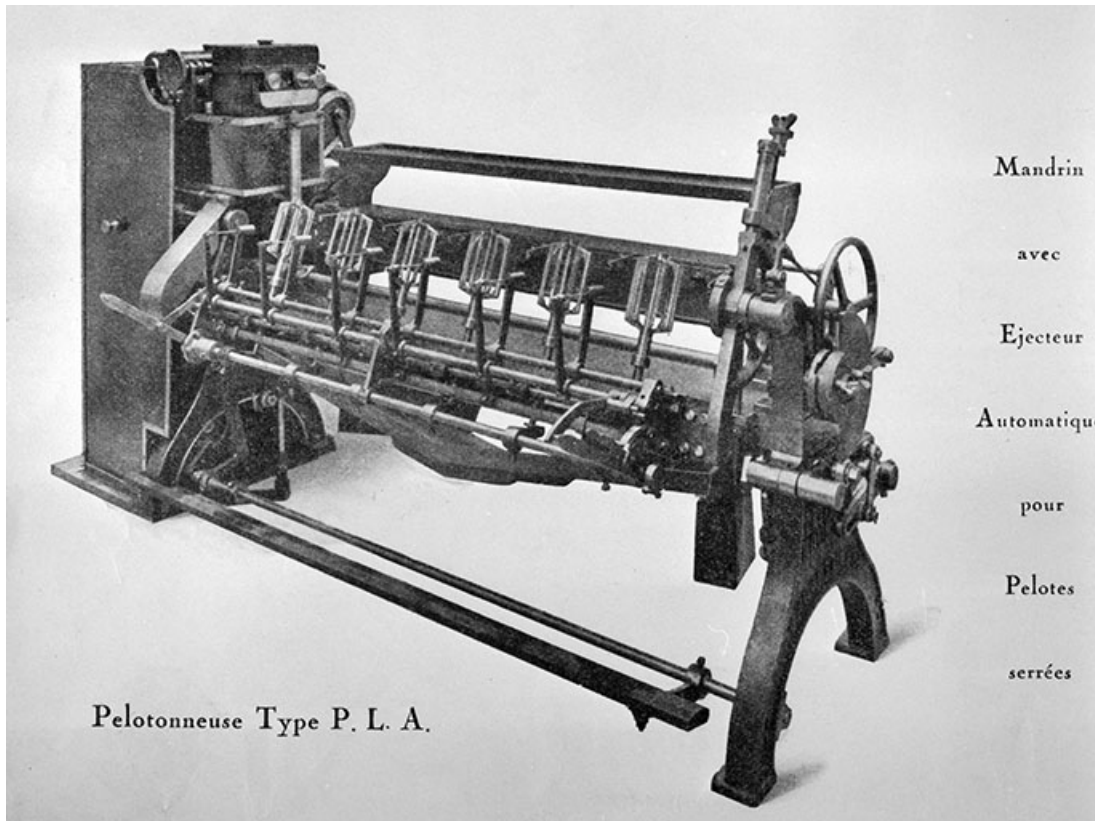
- **Voir le dossier numérisé** : <https://patrimoine.bourgognefranchecomte.fr/gtrudov/IM39001096/index.htm>

**Aire d'étude et canton** : Saint-Amour

**Dénomination** : machine à pelotonner

**Parties constituantes non étudiées** : moteur électrique

© Région Bourgogne-Franche-Comté, Inventaire du patrimoine



**Pelotonneuse automatique type P.L.A.**

**Source :**

**Photographie, s.d. [2e quart 20e siècle, vers 1947]. Dans : " Les laines à tricoter. Leurs préparations " [catalogue de machines textiles] / [Ets Ryo-Catteau S.A.], s.l. [Roubaix] : s.n. [Ryo-Catteau], s.d. [1947], fasc. VI, [p. 18]. Lieu de conservation : collection particulière**

Lieu de conservation : Collection particulière

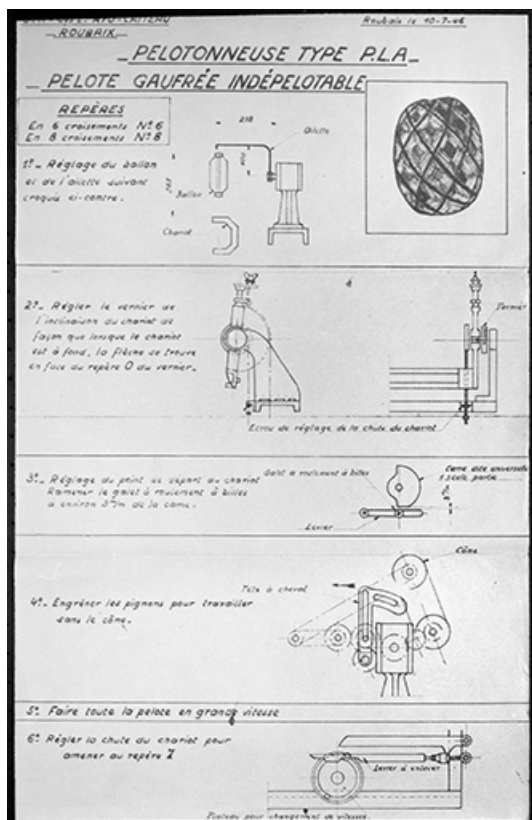
N° de l'illustration : 19953900127X

Date : 1995

Auteur : Yves Sancey (reproduction)

Reproduction soumise à autorisation du titulaire des droits d'exploitation

© Région Bourgogne-Franche-Comté, Inventaire du patrimoine



Pelotonneuse type P.L.A. Pelote gaufree indépelotable [notice de réglage de la machine].

**Source :**

**Dessin, 10-12 juillet 1946. Lieu de conservation : Archives de la société Chenut, Balanod**

Lieu de conservation : Archives de la société Chenut, Balanod

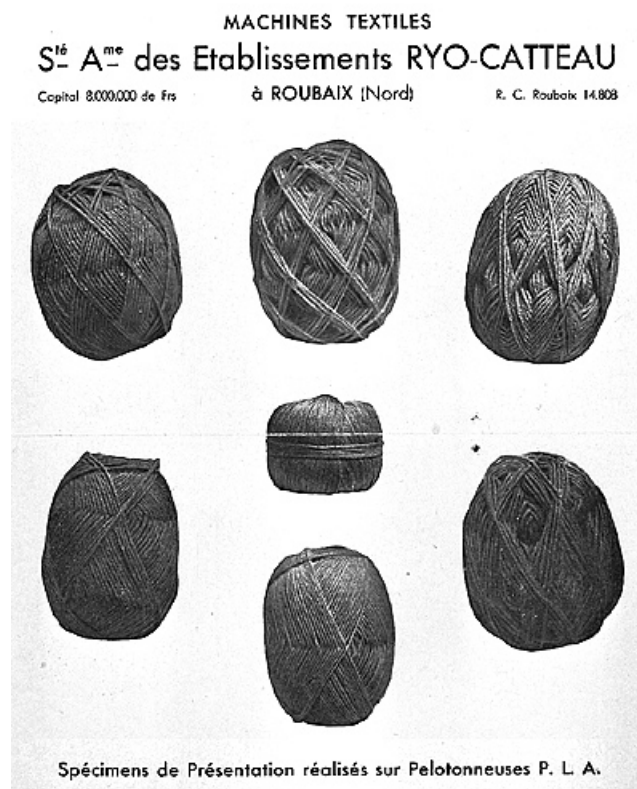
N° de l'illustration : 19953900128X

Date : 1995

Auteur : Yves Sancey

Reproduction soumise à autorisation du titulaire des droits d'exploitation

© Région Bourgogne-Franche-Comté, Inventaire du patrimoine



Spécimens de Présentation réalisés sur Pelotonneuses P.L.A. [fragment de dépliant publicitaire].

**Source :**

**Photographie, s.d. [1ère moitié 20e siècle]. Lieu de conservation : Archives de la société Chenut, Balanod**  
Lieu de conservation : Archives de la société Chenut, Balanod

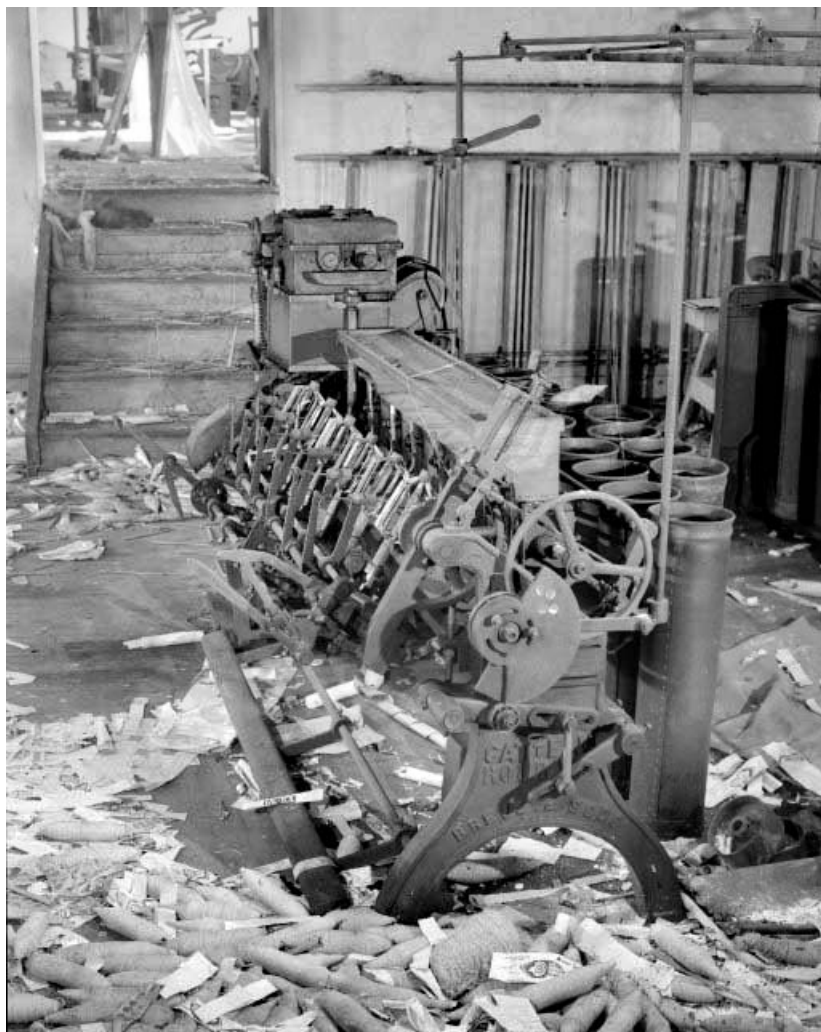
N° de l'illustration : 19953900129X

Date : 1995

Auteur : Yves Sancey (reproduction)

Reproduction soumise à autorisation du titulaire des droits d'exploitation

© Région Bourgogne-Franche-Comté, Inventaire du patrimoine



**Vue de trois quarts droite.**

N° de l'illustration : 19943901501X

Date : 1994

Auteur : Yves Sancey

Reproduction soumise à autorisation du titulaire des droits d'exploitation

© Région Bourgogne-Franche-Comté, Inventaire du patrimoine



**Moteur et inscription (extrémité gauche).**

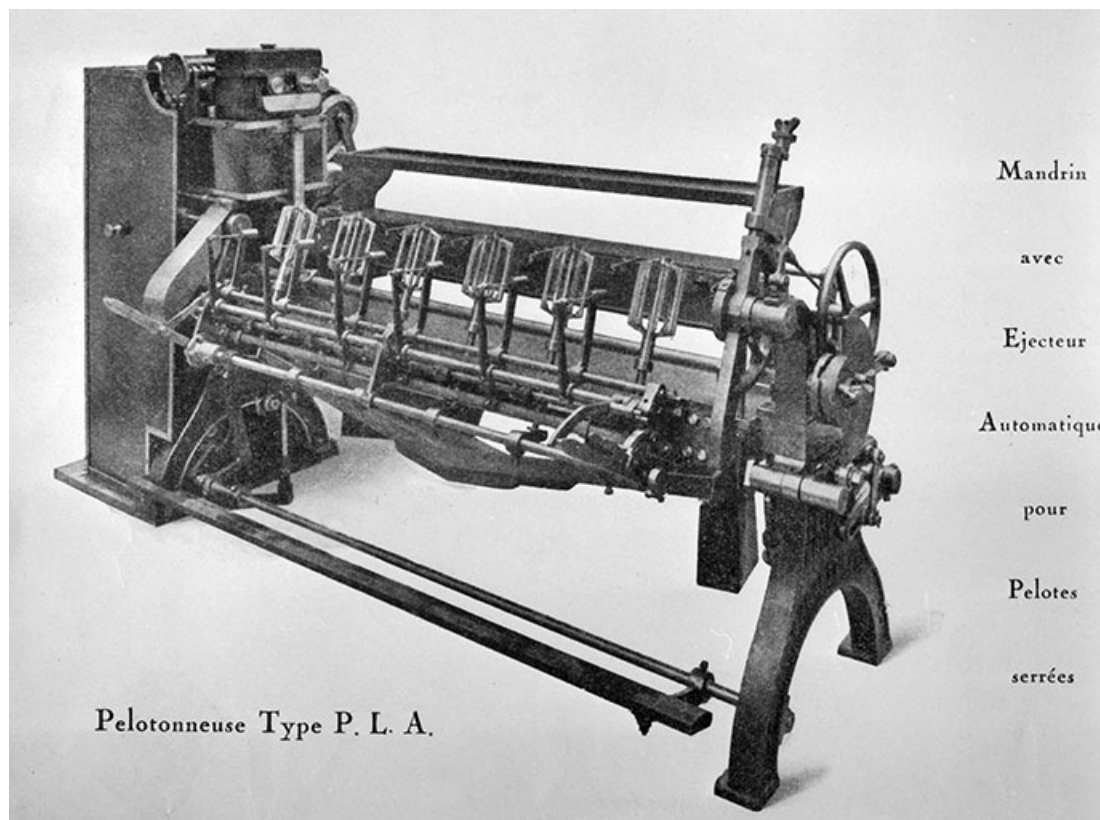
N° de l'illustration : 19943901502X

Date : 1994

Auteur : Yves Sancey

Reproduction soumise à autorisation du titulaire des droits d'exploitation

© Région Bourgogne-Franche-Comté, Inventaire du patrimoine



**Pelotonneuse automatique type P.L.A.**

**Source :**

**Photographie, s.d. [2e quart 20e siècle, vers 1947]. Dans : " Les laines à tricoter. Leurs préparations " [catalogue de machines textiles] / [Ets Ryo-Catteau S.A.], s.l. [Roubaix] : s.n. [Ryo-Catteau], s.d. [1947], fasc. VI, [p. 18]. Lieu de conservation : collection particulière**

Lieu de conservation : Collection particulière

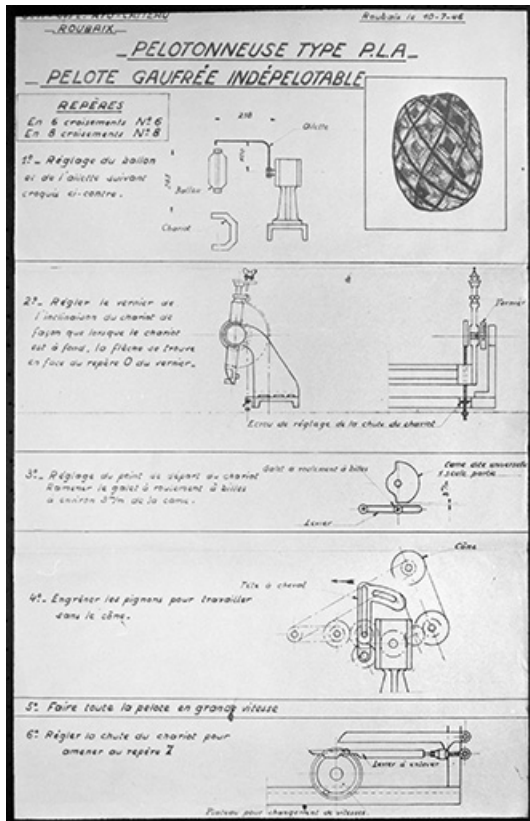
N° de l'illustration : 19953900127X

Date : 1995

Auteur : Yves Sancey (reproduction)

Reproduction soumise à autorisation du titulaire des droits d'exploitation

© Région Bourgogne-Franche-Comté, Inventaire du patrimoine



Pelotonneuse type P.L.A. Pelote gaufrée indépelotable [notice de réglage de la machine].

**Source :**

**Dessin, 10-12 juillet 1946. Lieu de conservation : Archives de la société Chenut, Balanod**

Lieu de conservation : Archives de la société Chenut, Balanod

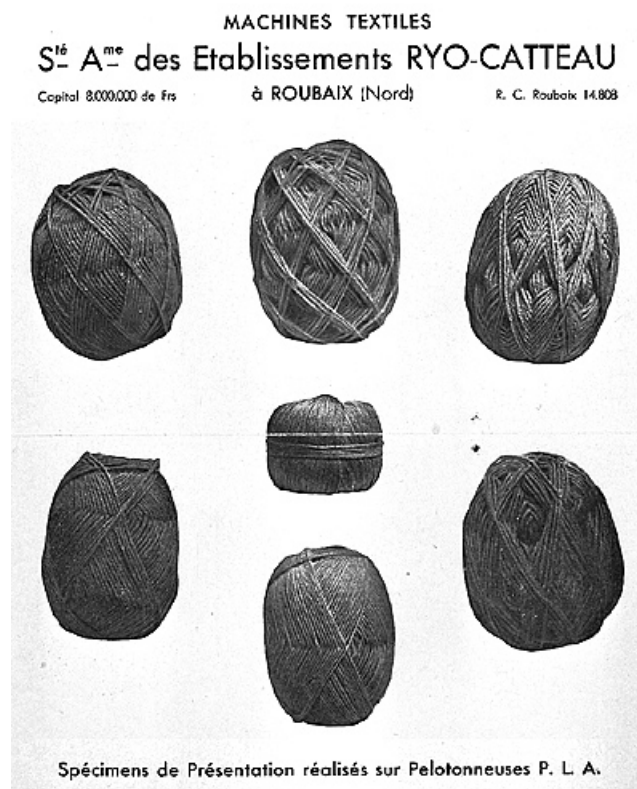
N° de l'illustration : 19953900128X

Date : 1995

Auteur : Yves Sancey

Reproduction soumise à autorisation du titulaire des droits d'exploitation

© Région Bourgogne-Franche-Comté, Inventaire du patrimoine



Spécimens de Présentation réalisés sur Pelotonneuses P.L.A. [fragment de dépliant publicitaire].

**Source :**

**Photographie, s.d. [1ère moitié 20e siècle]. Lieu de conservation : Archives de la société Chenut, Balanod**  
Lieu de conservation : Archives de la société Chenut, Balanod

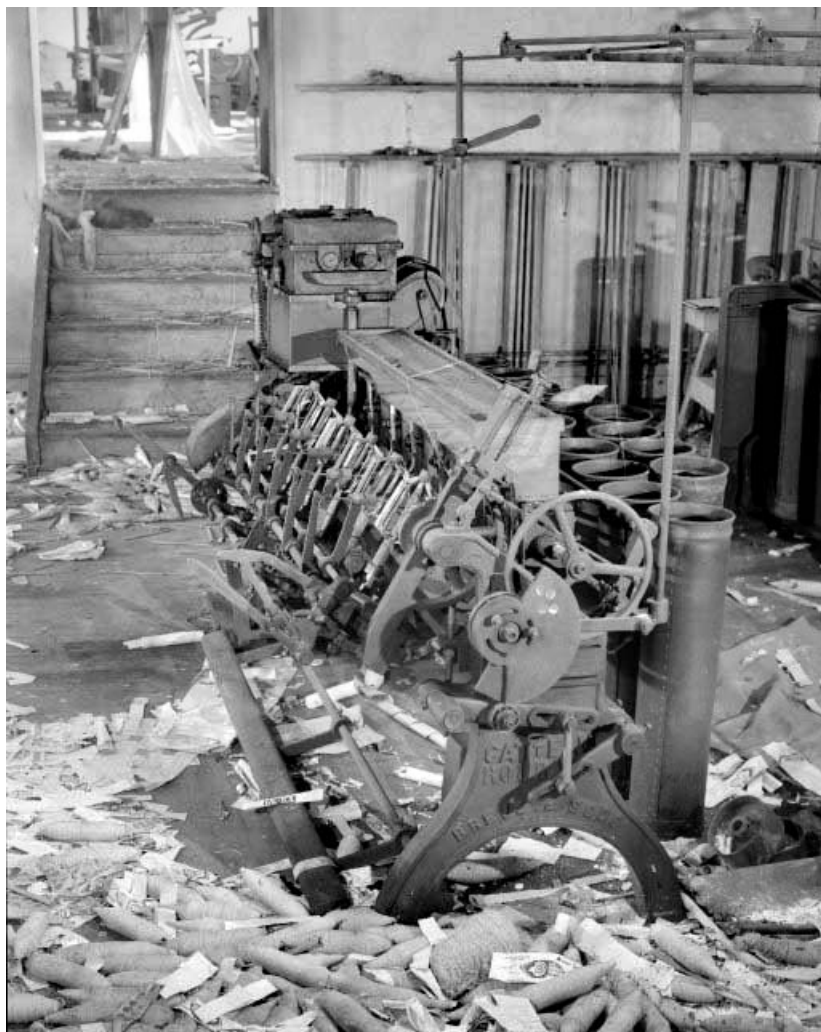
N° de l'illustration : 19953900129X

Date : 1995

Auteur : Yves Sancey (reproduction)

Reproduction soumise à autorisation du titulaire des droits d'exploitation

© Région Bourgogne-Franche-Comté, Inventaire du patrimoine



**Vue de trois quarts droite.**

N° de l'illustration : 19943901501X

Date : 1994

Auteur : Yves Sancey

Reproduction soumise à autorisation du titulaire des droits d'exploitation

© Région Bourgogne-Franche-Comté, Inventaire du patrimoine



**Moteur et inscription (extrémité gauche).**

N° de l'illustration : 19943901502X

Date : 1994

Auteur : Yves Sancey

Reproduction soumise à autorisation du titulaire des droits d'exploitation

© Région Bourgogne-Franche-Comté, Inventaire du patrimoine