

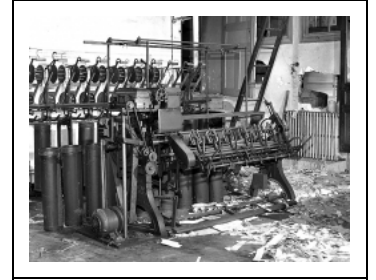
ENSEMBLE DE LA LIGNE DE PELOTONNAGE

Bourgogne-Franche-Comté, Jura
Balanod
sous Roches

Situé dans : Filature de laine des Ets Chenut

Dossier IM39001094 réalisé en 1994 revu en
1995

Auteur(s) : Laurent Poupard



Historique

Ensemble composé d'une dévideuse à pots tournants (machine à arranger) et d'une pelotonneuse, construites par la S.A. des Ets Ryo-Catteau 23-25 rue du Pellart et 20 rue du Pays, à Roubaix (maison fondée en 1836). La dévideuse reçoit les fils de laine en écheveaux et les conditionne en pots. Ces pots alimentent ensuite la pelotonneuse qui réalise des pelotes de laine de différentes formes.

Période(s) principale(s) : 1ère moitié 20e siècle

Éléments descriptifs

Catégories : industrie textile

Sources documentaires

Documents figurés

- **[Exemple de] Pelotonneuse automatique.**

[Exemple de] Pelotonneuse automatique. [Exemple de] Pelotonneuse automatique. Gravure, s.d. [1ère moitié 20e siècle].

Dans : " Machines textiles " [catalogue] / [Ets Augustin Fouvez et Fils S.A.R.L.], Paris, Lille : Impr. L. Nuez, s.d. [1ère moitié 20e siècle], p. 41.

Informations complémentaires

- **Voir le dossier numérisé** : <https://patrimoine.bourgognefranchecomte.fr/gtrudov/IM39001094/index.htm>

Aire d'étude et canton : Saint-Amour

© Région Bourgogne-Franche-Comté, Inventaire du patrimoine

PELTONNEUSE AUTOMATIQUE

Cette machine permet de faire toutes les pelotes *Bonneterie* d'un poids voulu, et **supprime complètement la peseuse.**

Tous les mouvements de cette machine sont automatiques : changement de vitesse, formation de la pelote, et arrêt.

La forme de la pelote se fait mécaniquement par came appropriée à cette forme.

Dès que la pelote est terminée, la machine s'arrête instantanément.

Vitesse variable de la machine par cônes à trois gradins.

Barre de débrayage de la longueur de la machine permettant d'arrêter et de remettre en route sans modifications de poids ou de forme de la pelote.

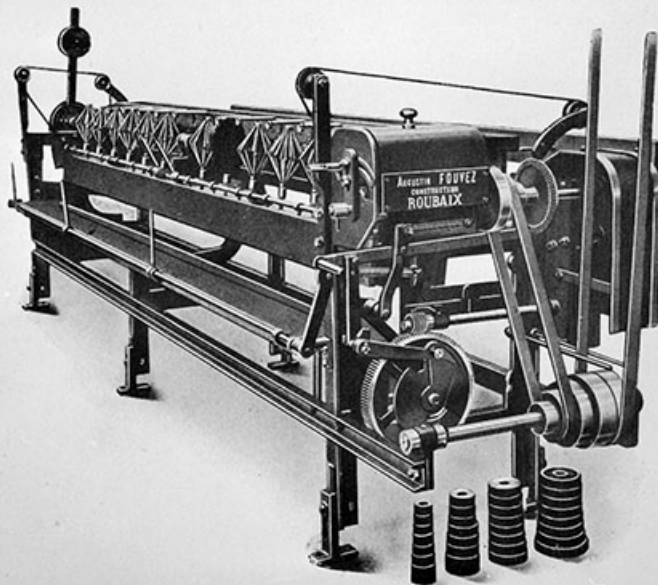
Grande simplicité de conduite et de réglage.

Ratelier évitant toute tension de fil.

Régularité de poids et de forme des pelotes.

Grande production, main-d'œuvre simplifiée, l'ouvrière n'ayant qu'à rattacher le fil, embrayer la machine et retirer la pelote terminée.

Avec chaque machine, nous livrons une série de pignons de 23 à 100 dents, permettant de varier le poids des pelotes.



[Exemple de] Pelotonneuse automatique.

39, Balanod, lieudit : sous Roches

Source :

Gravure, s.d. [1ère moitié 20e siècle]. Dans : " Machines textiles " [catalogue] / [Ets Augustin Fouvez & Fils S.A.R.L.], Paris, Lille : Impr. L. Nuez, s.d. [1ère moitié 20e siècle], p. 41.

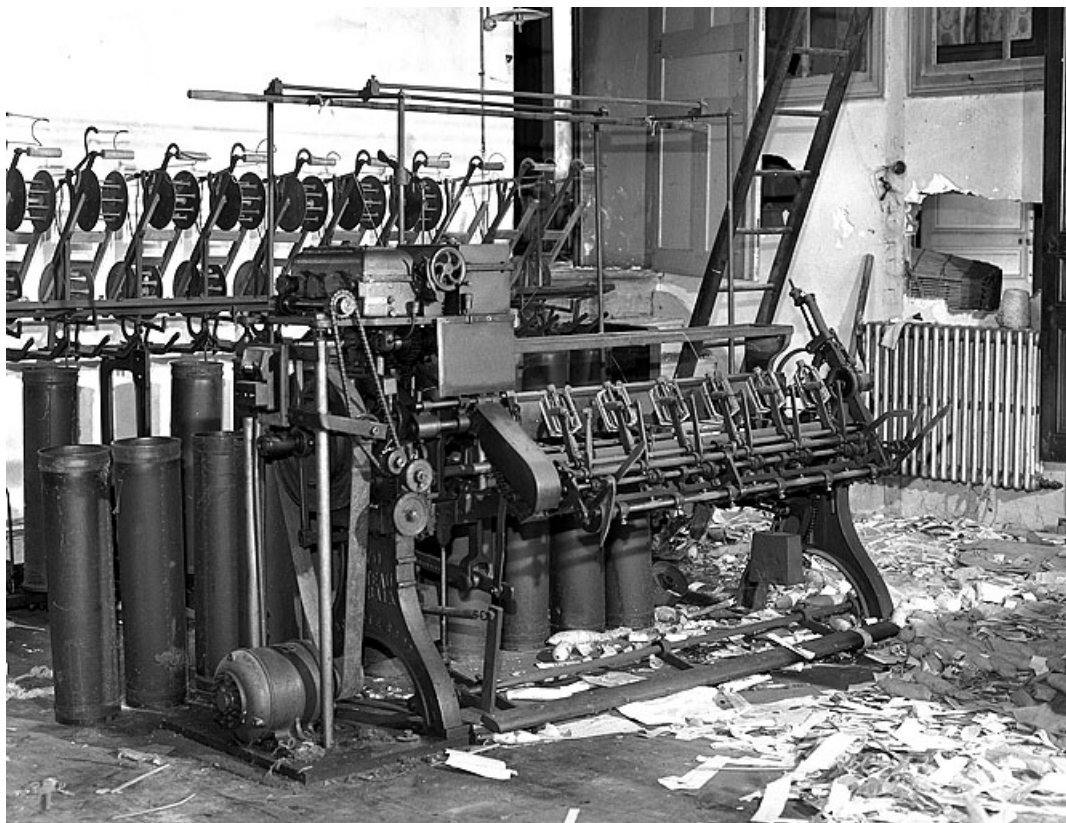
N° de l'illustration : 19953900125X

Date : 1995

Auteur : Yves Sancey

Reproduction soumise à autorisation du titulaire des droits d'exploitation

© Région Bourgogne-Franche-Comté, Inventaire du patrimoine



Vue d'ensemble.

39, Balanod, lieudit : sous Roches

N° de l'illustration : 19943901500X

Date : 1994

Auteur : Yves Sancey

Reproduction soumise à autorisation du titulaire des droits d'exploitation

© Région Bourgogne-Franche-Comté, Inventaire du patrimoine