

## ENSEMBLE DE LA LIGNE DE RETORDAGE

Bourgogne-Franche-Comté, Jura  
Balanod  
sous Roches

Situé dans : Filature de laine des Ets Chenut

Dossier IM39001089 réalisé en 1994 revu en 1995

Auteur(s) : Laurent Poupard



### Historique

Ensemble composé d'une machine à assembler dite assembleuse ou doubleuse et de 3 machines à torsader dites moulineuses à écheveaux. L'assembleuse et 2 des moulineuses ont été fabriquées par la S.A. des Ets Ryo-Catteau de Roubaix (maison fondée en 1836), la 3e est issue des ateliers Augustin Fouvez de Roubaix. Machines non étudiées : 2 machines à torsader, soit une moulineuse Ryo-Catteau (25 broches, un moulin, l = 4 m, la = 1 m, h = 1, 60 m), peut-être achetée en 1936, et une moulineuse Fouvez (50 broches, 2 moulins, l = 6 m, la = 1, 30 m, h = 1, 70 m).

**Période(s) principale(s)** : 1ère moitié 20e siècle

### Éléments descriptifs

**Catégories** : industrie textile

### Sources documentaires

#### Documents figurés

• **Doubleuse-assembleuse à fils croisés et casse-fils.**

Doubleuse-assembleuse à fils croisés et casse-fils. Gravure, s.d. [1ère moitié 20e siècle]. Dans : " Machines textiles " [catalogue] / [Ets Augustin Fouvez & Fils S.A.R.L.], Paris, Lille : Impr. L. Nuez, s.d. [1ère moitié 20e siècle], p. 34.

• **Installation de doubleuse-assembleuse de 120 têtes à têtère centrale.**

Installation de doubleuse-assembleuse de 120 têtes à têtère centrale. Gravure, s.d. [1ère moitié 20e siècle]. Dans : " Machines textiles " [catalogue] / [Ets Augustin Fouvez & Fils S.A.R.L.], Paris, Lille : Impr. L. Nuez, s.d. [1ère moitié 20e siècle], p. 33.

• **Doubleuse-assembleuse à fils croisés et casse-fils.**

Doubleuse-assembleuse à fils croisés et casse-fils. Gravure, s.d. [1ère moitié 20e siècle]. Dans : " Machines textiles " [catalogue] / [Ets Augustin Fouvez & Fils S.A.R.L.], Paris, Lille : Impr. L. Nuez, s.d. [1ère moitié 20e siècle], p. 28.

• **Doubleuse-assembleuse à fils croisés et casse-fils à têtère centrale.**

Doubleuse-assembleuse à fils croisés et casse-fils à têtère centrale. Gravure, s.d. [1ère moitié 20e siècle]. Dans : " Machines textiles " [catalogue] / [Ets Augustin Fouvez & Fils S.A.R.L.], Paris, Lille : Impr. L. Nuez, s.d. [1ère moitié 20e siècle], p. 32.

• **Moulineuse à écheveaux.**

Moulineuse à écheveaux. Gravure, s.d. [1ère moitié 20e siècle]. Dans : " Machines textiles " [catalogue] / [Ets Augustin Fouvez & Fils S.A.R.L.], Paris, Lille : Impr. L. Nuez, s.d. [1ère moitié 20e siècle], p. 25.

• **Doubleuse-assembleuse à fils croisés et casse-fils.**

Doubleuse-assembleuse à fils croisés et casse-fils. Gravure, s.d. [1ère moitié 20e siècle]. Dans : " Machines textiles " [catalogue] / [Ets Augustin Fouvez & Fils S.A.R.L.], Paris, Lille : Impr. L. Nuez, s.d. [1ère moitié 20e siècle], p. 35.

## Informations complémentaires

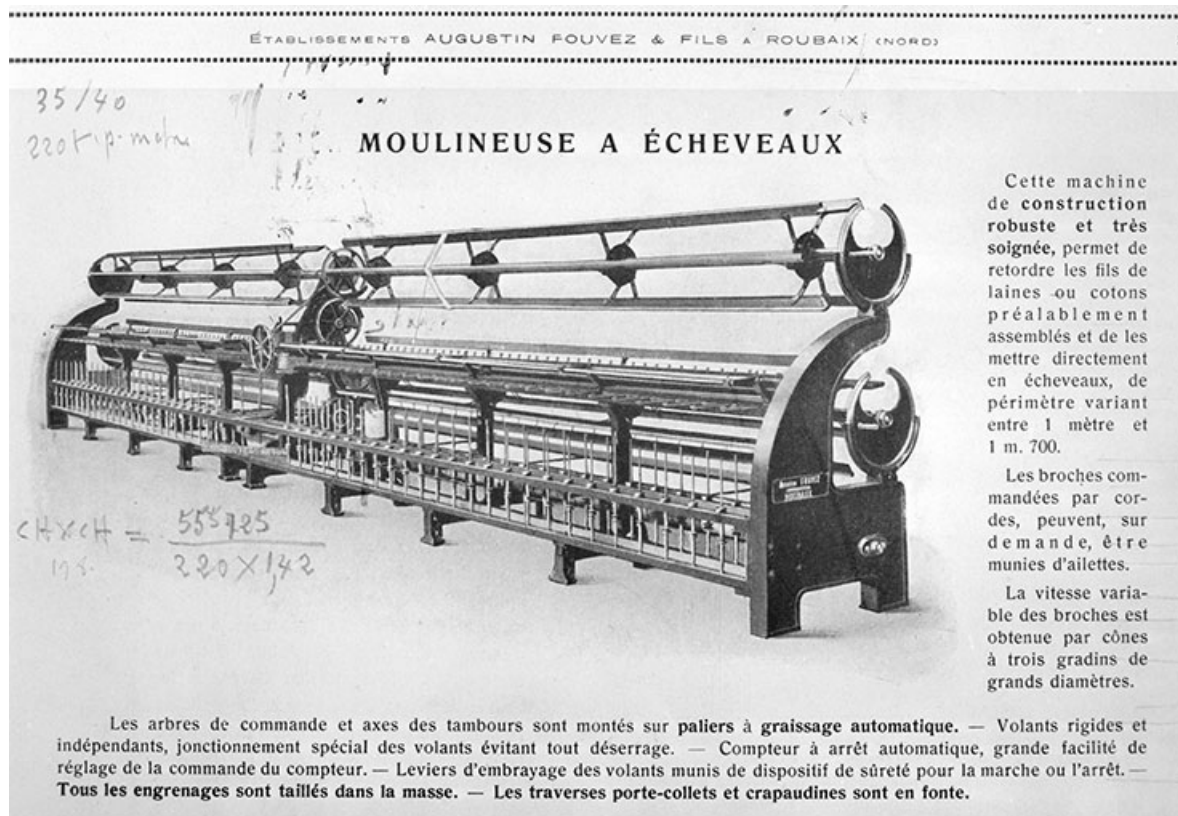
- **Voir le dossier numérisé** : <https://patrimoine.bourgognefranchecomte.fr/gtrudov/IM39001089/index.htm>

**Thématiques** : patrimoine industriel du Jura

**Aire d'étude et canton** : Saint-Amour

**Parties constituantes non étudiées** : machine à torsader

© Région Bourgogne-Franche-Comté, Inventaire du patrimoine



**Moulineuse à écheveaux.**

39, Balanod, lieudit : sous Roches

**Source :**

Gravure, s.d. [1ère moitié 20e siècle]. Dans : " Machines textiles " [catalogue] / [Ets Augustin Fouvez & Fils S.A.R.L.], Paris, Lille : Impr. L. Nuez, s.d. [1ère moitié 20e siècle], p. 25.

N° de l'illustration : 19953900113X

Date : 1995

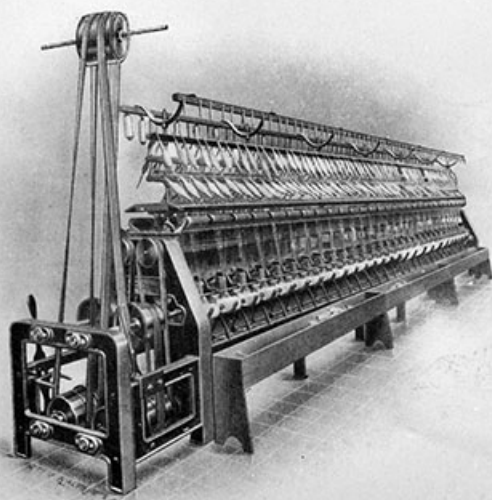
Auteur : Yves Sancey

Reproduction soumise à autorisation du titulaire des droits d'exploitation

© Région Bourgogne-Franche-Comté, Inventaire du patrimoine

ÉTABLISSEMENTS AUGUSTIN FOUVEZ & FILS A ROUBAIX (NORD)

### DOUBLEUSE-ASSEMBLEUSE A FILS CROISÉS ET CASSE-FILS



Cette machine a pour but de réunir de 2 à 10 fils laines, cotons, etc..., provenant de bobines de métier à filer et de les enrouler sur des tubes carton ou bois pour en faire des bobines dites "Alexandre".

Un système de casse-fil arrête instantanément la tête où se produit la rupture d'un simple fil. Ce système, particulièrement sensible, ne permet pas au bout cassé d'arriver à la bobine en formation. L'ouvrière peut donc faire la rattache sans dévider la bobine, d'où déchet nul et grande production.

Le croisement judicieusement réglé des fils donne aux bobines une cohésion suffisante pour prévenir leur éboulement, et empêche les fils de tomber sur le côté.

Ces machines sont construites à **côtés indépendants**, (sur demande, elles peuvent être à commande simple).

Pour la machine à côté indépendants, une seule poulie de 250 % de largeur placée sur la transmission suffit pour la commande de chaque face.

Toutes nos doubleuses sont à vitesse variable par cônes de 3 gradins.

Le mouvement de va-et-vient est également à vitesse variable. Tout ce mouvement tourne dans un bain d'huile. Les **engrenages** de commande de ce mouvement sont **entièrement taillés** à la fraise.

Tous les **paliers** de cette machine sont à **graissage automatique**, ne nécessitant pas d'entretien.

Les poulies d'entraînement des bobines sont finement rectifiées après tournage.

La construction est soignée jusque dans les moindres détails et ne craint aucune comparaison.

Le râtelier est disposé selon les désirs des clients. Sur demande la machine est munie d'épurateurs de fil.

*Voir page suivante notre commande de va-et-vient à mouvement différentiel breveté S. G. D. G.*

#### Doubleuse-assembleuse à fils croisés et casse-fils.

39, Balanod, lieudit : sous Roches

#### Source :

Gravure, s.d. [1ère moitié 20e siècle]. Dans : " Machines textiles " [catalogue] / [Ets Augustin Fouvez & Fils S.A.R.L.], Paris, Lille : Impr. L. Nuez, s.d. [1ère moitié 20e siècle], p. 28.

N° de l'illustration : 19953900114X

Date : 1995

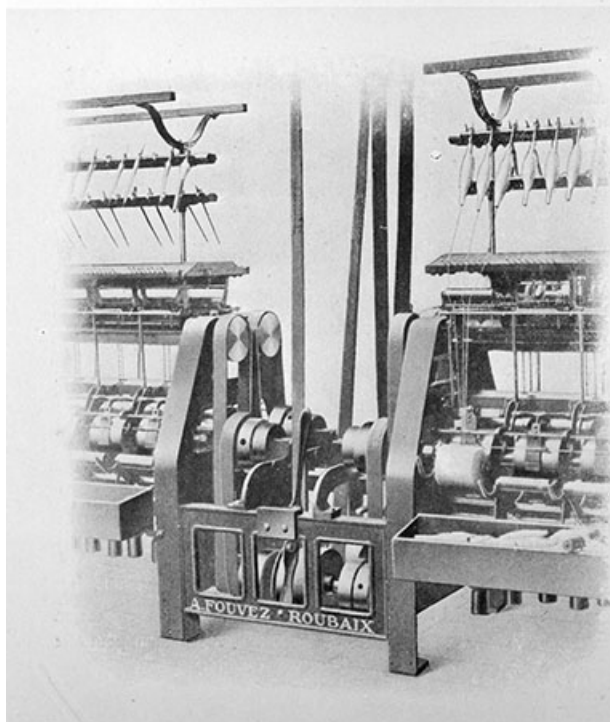
Auteur : Yves Sancey

Reproduction soumise à autorisation du titulaire des droits d'exploitation

© Région Bourgogne-Franche-Comté, Inventaire du patrimoine

12

ÉTABLISSEMENTS AUGUSTIN FOUVEZ & FILS A ROUBAIX (NORD)



## DOUBLEUSE-ASSEMBLEUSE

A FILS CROISÉS ET CASSE-FILS

A TÊTIÈRE CENTRALE

Nous construisons également cette machine avec têtère au centre, ce qui permet de réaliser des machines de 100 à 120 têtes divisées en quatre parties de 25 à 30 têtes.

Chacune des parties est à vitesse variable permettant ainsi de faire des assemblages différents sur chaque fraction de machine.

La photographie ci-contre montre la têtère d'une machine de 100 têtes divisée en quatre parties de 25 têtes.

Nous construisons les mêmes machines avec poulie de commande à une extrémité de la machine.

**Doubleuse-assembleuse à fils croisés et casse-fils à têtère centrale.**

39, Balanod, lieudit : sous Roches

**Source :**

**Gravure, s.d. [1ère moitié 20e siècle]. Dans : " Machines textiles " [catalogue] / [Ets Augustin Fouvez & Fils S.A.R.L.], Paris, Lille : Impr. L. Nuez, s.d. [1ère moitié 20e siècle], p. 32.**

N° de l'illustration : 19953900115X

Date : 1995

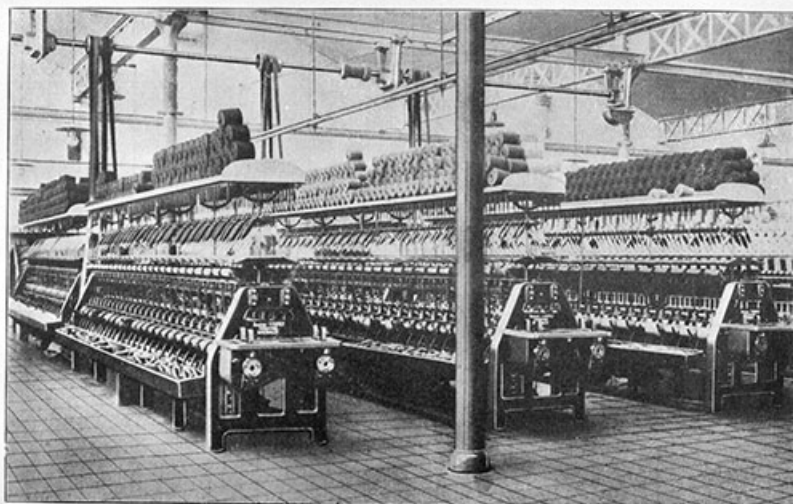
Auteur : Yves Sancey

Reproduction soumise à autorisation du titulaire des droits d'exploitation

© Région Bourgogne-Franche-Comté, Inventaire du patrimoine

ÉTABLISSEMENTS AUGUSTIN FOUVEZ & FILS À ROUBAIX (NORD)

INSTALLATION DE DOUBLEUSE-ASSEMBLEUSE DE 120 TÊTES A TÊTIÈRE CENTRALE



**Installation de doubleuse-assembleuse de 120 têtes à têtère centrale.**

39, Balanod, lieudit : sous Roches

**Source :**

**Gravure, s.d. [1ère moitié 20e siècle]. Dans : " Machines textiles " [catalogue] / [Ets Augustin Fouvez & Fils S.A.R.L.], Paris, Lille : Impr. L. Nuez, s.d. [1ère moitié 20e siècle], p. 33.**

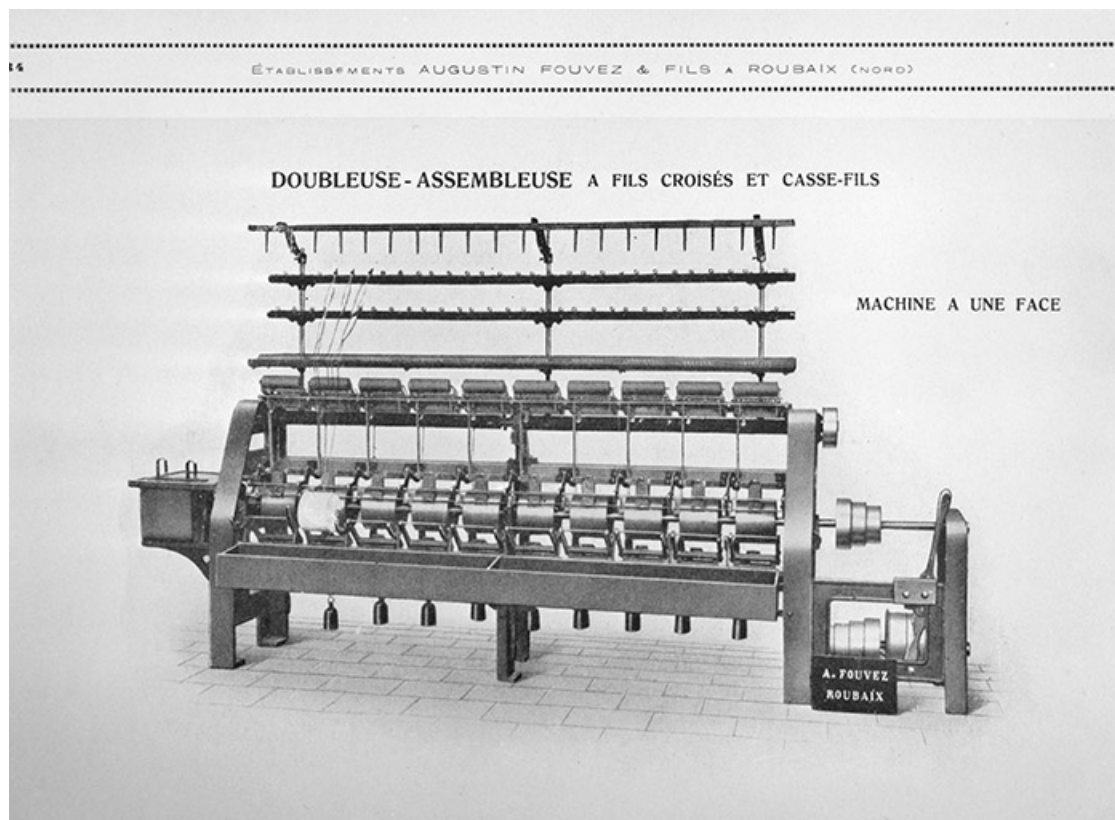
N° de l'illustration : 19953900116X

Date : 1995

Auteur : Yves Sancey

Reproduction soumise à autorisation du titulaire des droits d'exploitation

© Région Bourgogne-Franche-Comté, Inventaire du patrimoine



**Doubleuse-assembleuse à fils croisés et casse-fils.**

39, Balanod, lieudit : sous Roches

**Source :**

**Gravure, s.d. [1ère moitié 20e siècle]. Dans : " Machines textiles " [catalogue] / [Ets Augustin Fouvez & Fils S.A.R.L.], Paris, Lille : Impr. L. Nuez, s.d. [1ère moitié 20e siècle], p. 34.**

N° de l'illustration : 19953900117X

Date : 1995

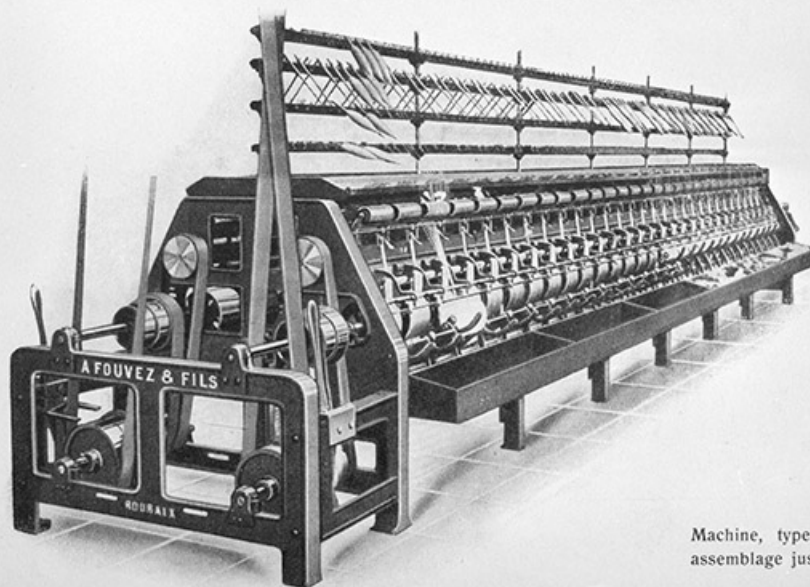
Auteur : Yves Sancey

Reproduction soumise à autorisation du titulaire des droits d'exploitation

© Région Bourgogne-Franche-Comté, Inventaire du patrimoine

ÉTABLISSEMENTS AUGUSTIN FOUVEZ & FILS À ROUBAIX (NORD)

DOUBLEUSE - ASSEMBLEUSE A FILS CROISÉS ET CASSE FILS



Machine, type large, pour  
assemblage jusqu'à 12 bouts

**Doubleuse-assembleuse à fils croisés et casse-fils.**

39, Balanod, lieudit : sous Roches

**Source :**

Gravure, s.d. [1ère moitié 20e siècle]. Dans : " Machines textiles " [catalogue] / [Ets Augustin Fouvez & Fils S.A.R.L.], Paris, Lille : Impr. L. Nuez, s.d. [1ère moitié 20e siècle], p. 35.

N° de l'illustration : 19953900118X

Date : 1995

Auteur : Yves Sancey

Reproduction soumise à autorisation du titulaire des droits d'exploitation

© Région Bourgogne-Franche-Comté, Inventaire du patrimoine



**De gauche à droite, machines Ryo-Catteau (moulineuse et assembleuse étudiées, moulineuse non étudiée) et machine Fouvez (moulineuse non étudiée). Tout à droite, renvideur Asa Lees.**

39, Balanod, lieudit : sous Roches

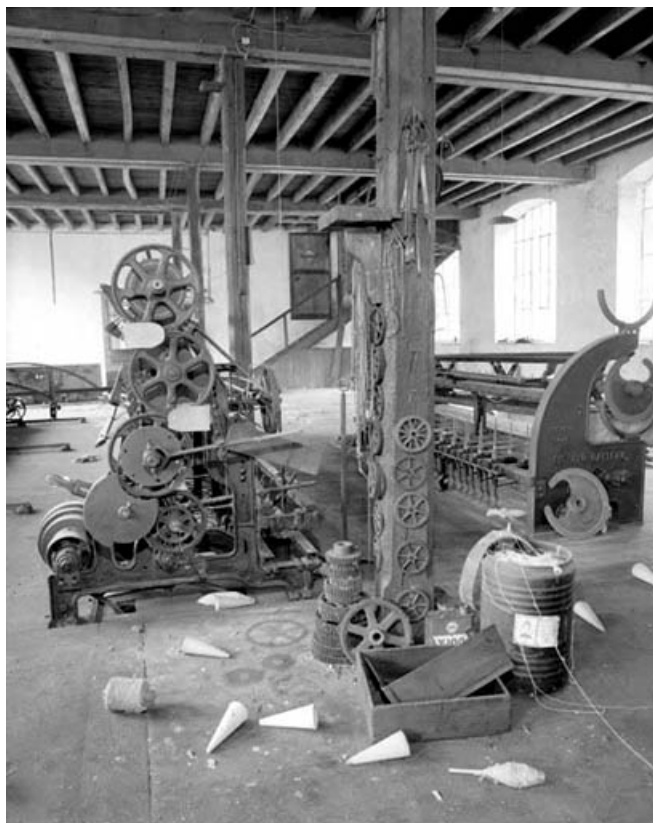
N° de l'illustration : 19943901499X

Date : 1994

Auteur : Yves Sancey

Reproduction soumise à autorisation du titulaire des droits d'exploitation

© Région Bourgogne-Franche-Comté, Inventaire du patrimoine



**Moulineuses non étudiées. Moulineuse Fouvez à gauche, Ryo-Catteau à droite.**  
39, Balanod, lieudit : sous Roches

N° de l'illustration : 19943901552X

Date : 1994

Auteur : Yves Sancey

Reproduction soumise à autorisation du titulaire des droits d'exploitation

© Région Bourgogne-Franche-Comté, Inventaire du patrimoine