

2E MACHINE À DÉMÊLER ET À ÉPURER MÉCANIQUEMENT (MACHINE À CARDER DITE CARDE BRISEUSE DE L'ATELIER DE CARDAGE)

Bourgogne-Franche-Comté, Jura
Balanod
sous Roches

Situé dans : Filature de laine des Ets Chenut

Dossier IM39001084 réalisé en 1994 revu en 1995

Auteur(s) : Laurent Poupard



Période(s) principale(s) : 1ère moitié 20e siècle

Auteur(s) de l'oeuvre :

Alexandre père et fils (constructeur)

Description

Machine également dénommée drousse ou drouse. Table d'alimentation : tablier à lattes en bois (l utile = 86 cm, la utile = 119 cm). Cardage : 123 cm de largeur utile, 3 rouleaux alimentaires, cylindre briseur (d = 26 cm), avant-train (d = 60 cm) à 3 cylindres cardes et un cylindre travailleur, grand tambour (d = 125 cm environ) à 3 cylindres cardes, 5 cylindres travailleurs avec leurs nettoyeurs et un cylindre volant (d = 34 cm), cylindre peigneur (d = 70 cm). En sortie, tambour nappeur en bois (d = 107 cm, la = 127 cm) recevant la nappe de laine. La carder voisine, du même constructeur et qui porte elle aussi le n° 588, est une carder repasseuse (ou bobineuse) : nappe entrant par table d'alimentation, rubans sortant sur bobine. L'atelier compte une autre carder briseuse, des Ets Poncin.

Éléments descriptifs

Catégories : industrie textile

Structures : matériau d'origine animale solide en fil, produit brut

État de conservation :

hors état de marche

Informations complémentaires

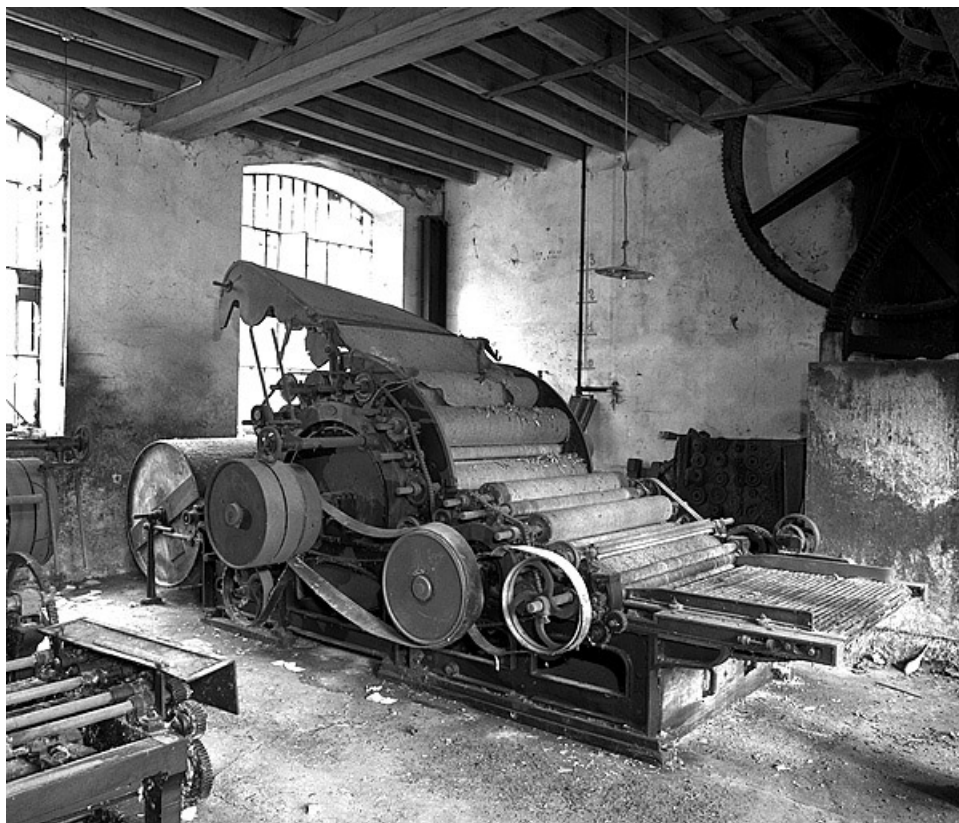
- **Voir le dossier numérisé** : <https://patrimoine.bourgognefranchecomte.fr/gtrudov/IM39001084/index.htm>

Aire d'étude et canton : Saint-Amour

Dénomination : machine à démêler, machine à épurer mécaniquement

Parties constituantes non étudiées : moteur électrique, roue hydraulique verticale

© Région Bourgogne-Franche-Comté, Inventaire du patrimoine



Vue d'ensemble.

39, Balanod, lieudit : sous Roches

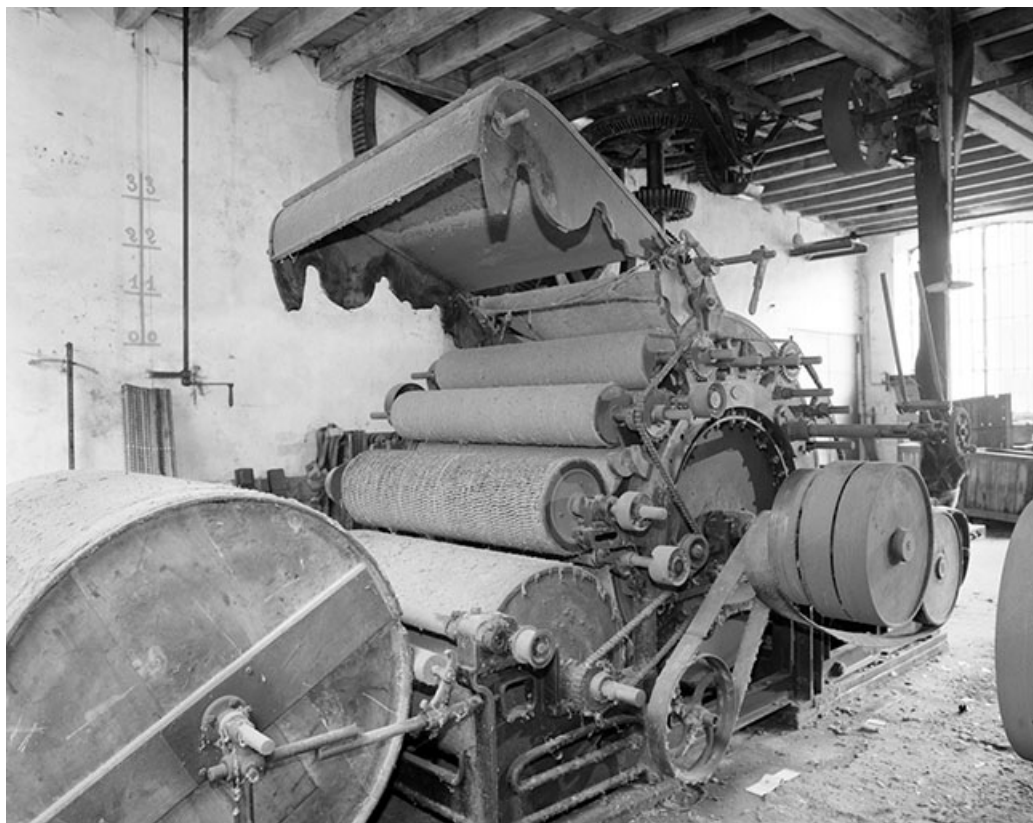
N° de l'illustration : 19943901524X

Date : 1994

Auteur : Yves Sancey

Reproduction soumise à autorisation du titulaire des droits d'exploitation

© Région Bourgogne-Franche-Comté, Inventaire du patrimoine



Partie arrière vue de trois quarts.

39, Balanod, lieudit : sous Roches

N° de l'illustration : 19943901525X

Date : 1994

Auteur : Yves Sancey

Reproduction soumise à autorisation du titulaire des droits d'exploitation

© Région Bourgogne-Franche-Comté, Inventaire du patrimoine



Détail du cylindre briseur. De droite à gauche, rouleaux alimentaires, cylindre briseur puis cylindres cardes de l'avant-train.
39, Balanod, lieudit : sous Roches

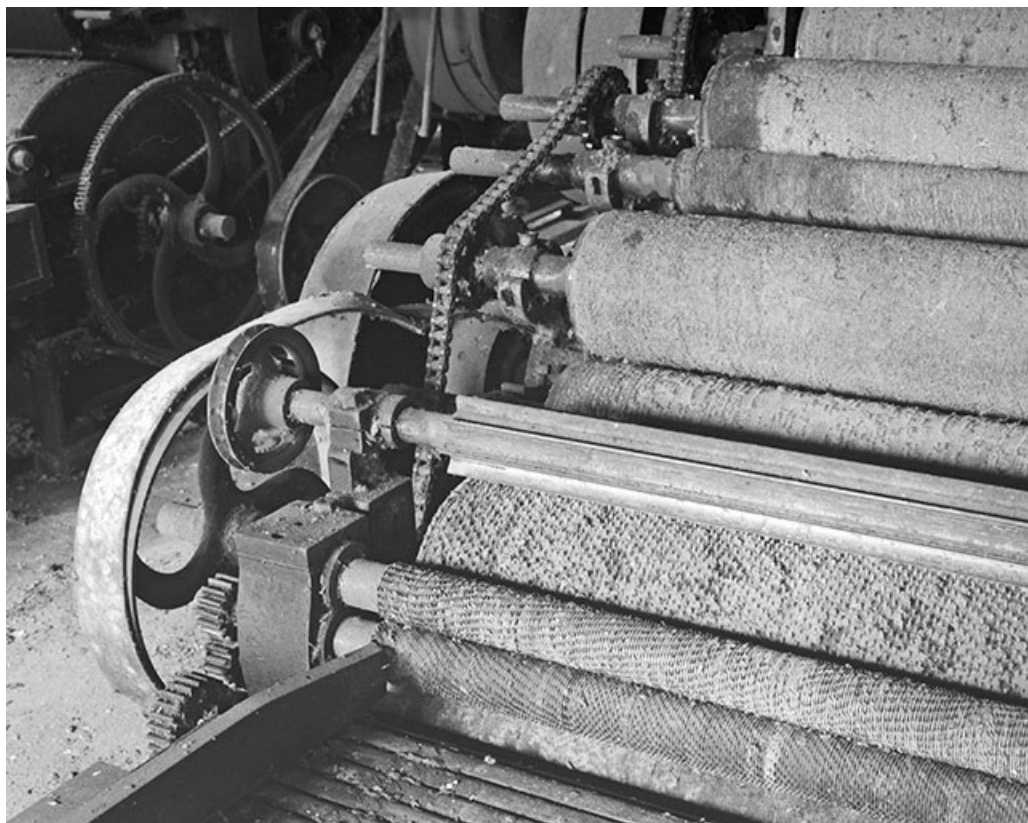
N° de l'illustration : 19943901526X

Date : 1994

Auteur : Yves Sancey

Reproduction soumise à autorisation du titulaire des droits d'exploitation

© Région Bourgogne-Franche-Comté, Inventaire du patrimoine



Détail du cylindre briseur. De gauche à droite, rouleaux alimentaires, cylindre briseur puis cylindres cardes de l'avant-train.
39, Balanod, lieudit : sous Roches

N° de l'illustration : 19943901527X

Date : 1994

Auteur : Yves Sancey

Reproduction soumise à autorisation du titulaire des droits d'exploitation

© Région Bourgogne-Franche-Comté, Inventaire du patrimoine



Plaque signalétique.

39, Balanod, lieudit : sous Roches

N° de l'illustration : 19943901528X

Date : 1994

Auteur : Yves Sancey

Reproduction soumise à autorisation du titulaire des droits d'exploitation

© Région Bourgogne-Franche-Comté, Inventaire du patrimoine