

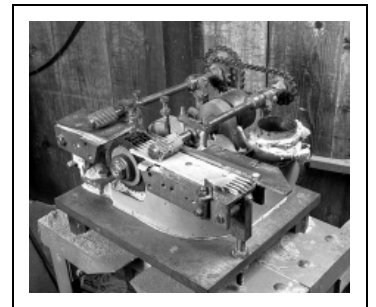
MACHINE À DÉCOUPER PAR SCIE À LAME CIRCULAIRE (SCIE À BOIS, SCIE À DÉCOUPER LES BÂTONS DE SUCETTES)

Bourgogne-Franche-Comté, Jura
Vulvoz
au Moulin

Situé dans : Scierie, usine de tableterie (usine de tournerie) dite tournerie Vuillermoz

Dossier IM39001063 réalisé en 1994

Auteur(s) : Laurent Poupard



Historique

Machine inventée par le tourneur, Vuillermoz, qui en réalise un modèle en bois et le fait exécuter, pour les parties métalliques, par un mécanicien de Saint-Claude. Construite vers 1950.

Période(s) principale(s) : milieu 20e siècle

Auteur(s) de l'oeuvre :

Vuillermoz (inventeur)

Origines et lieux d'exécution :

lieu d'exécution : Saint-Claude

Description

Scie destinée à la fabrication des bâtons de sucettes d'un diamètre plus gros que ceux réalisés par la machine à fraiser. Boulonnée sur une table métallique (à 4 pieds) haute de 77 cm. Composée de 2 rouleaux happant la planchette de bois (tilleul), de 6 lames circulaires de 9,5 cm de diamètre séparées entre elles par un espace de 7 mm et d'un entraînement par pignons et chaînes de bicyclette. Actionnée autrefois par un moteur Leroy ou Japy (1,5 ch).

Éléments descriptifs

Catégories : industrie du bois

Structures : matériau d'origine végétale solide en masse, produit semi-fini

Matériaux : métal

Dimensions :

dimensions totales : h = 103 cm, l = 48 cm, pr = 65.5 cm ; dimensions de la scie : h = 26.5 cm, l = 44 cm, la = 36 cm

État de conservation :

en état de marche

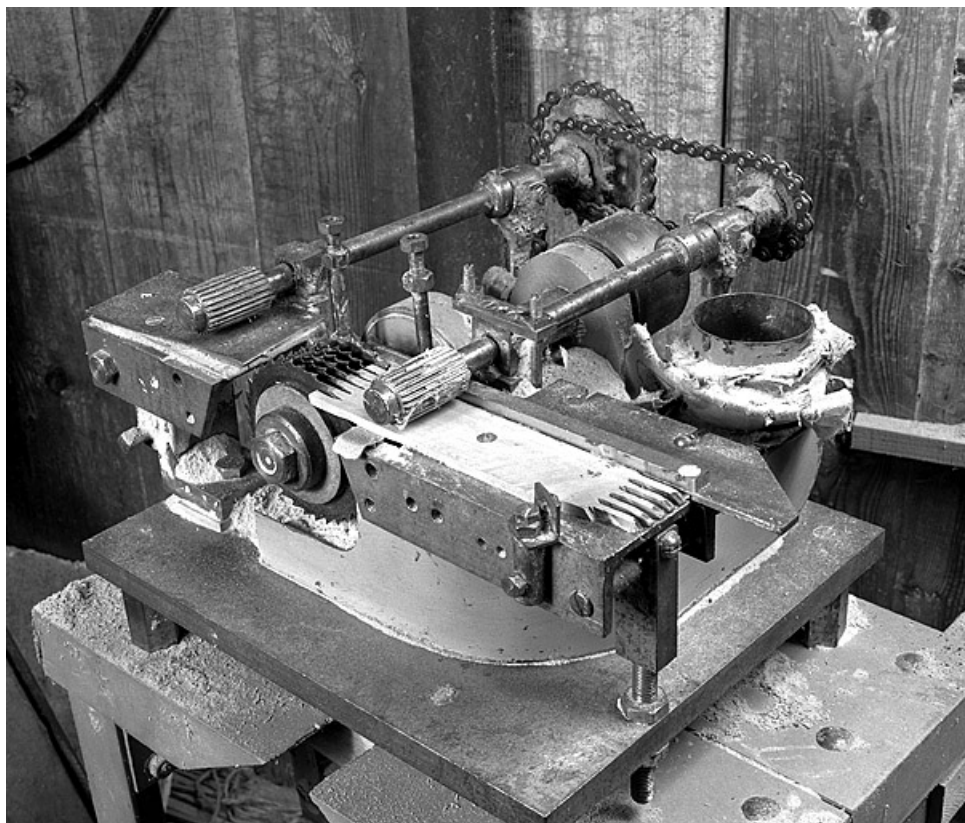
Informations complémentaires

Thématiques : patrimoine industriel du Jura

Aire d'étude et canton : Bouchoux (Les)

Dénomination : machine à découper par scie

© Région Bourgogne-Franche-Comté, Inventaire du patrimoine



Vue de trois quarts avant gauche.

39, Vulvoz, lieudit : au Moulin

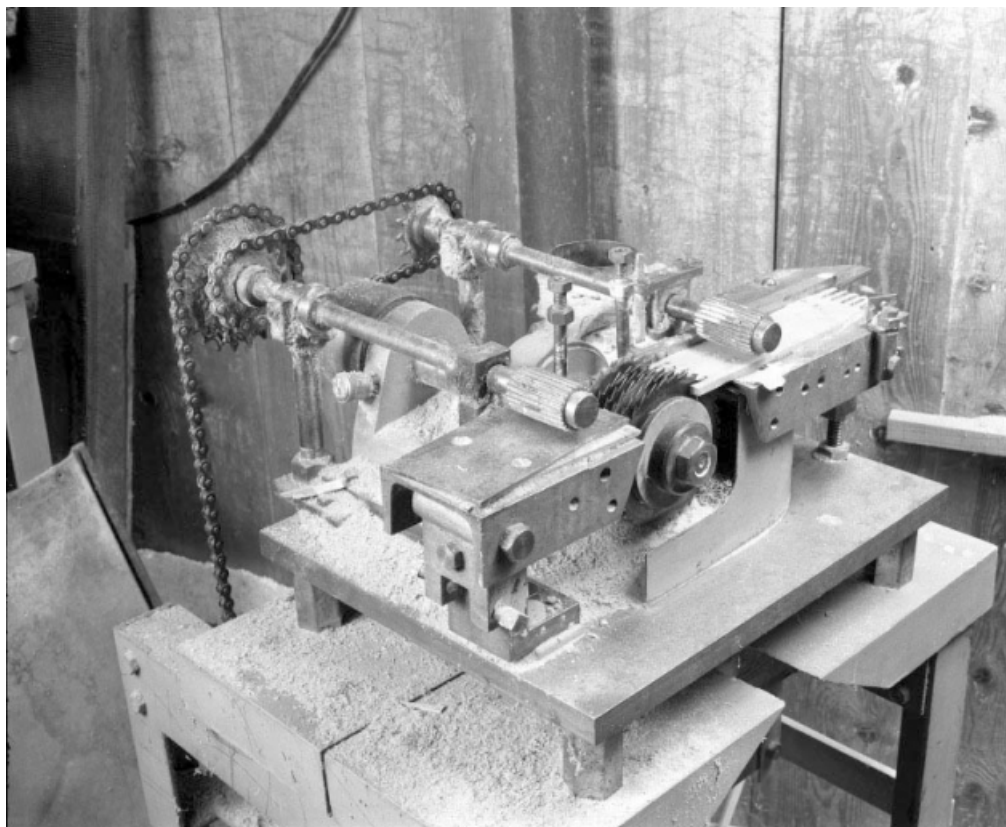
N° de l'illustration : 19943901188X

Date : 1994

Auteur : Jérôme Mongreville

Reproduction soumise à autorisation du titulaire des droits d'exploitation

© Région Bourgogne-Franche-Comté, Inventaire du patrimoine



Vue de trois quarts arrière gauche.

39, Vulvoz, lieudit : au Moulin

N° de l'illustration : 19943901189X

Date : 1994

Auteur : Jérôme Mongreville

Reproduction soumise à autorisation du titulaire des droits d'exploitation

© Région Bourgogne-Franche-Comté, Inventaire du patrimoine