

7 MACHINES À DÉBITER (CHÂSSIS DE SCIE MULTILAMES DE LA LIGNE DE DÉBITAGE DU MARBRE)

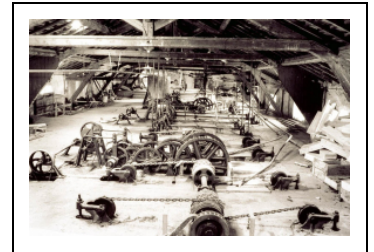
Bourgogne-Franche-Comté, Jura
Saint-Amour
2 à 6 rue de la Marbrerie

Situé dans : Moulin à blé dit moulin Febvre, usine de taille de matériaux de construction dite marbrerie Célaré

Emplacement : Atelier de fabrication (scierie)

Dossier IM39001044 réalisé en 1993

Auteur(s) : Laurent Poupard



Historique

Ensemble fonctionnel homogène composé de 7 scies. Vraisemblablement fabriquées et mises en place vers 1897, elles étaient au nombre de 8 en 1946. La 8e, un briquet (servant à couper les gros blocs en deux), a disparu en 1957 (avec 2 châssis supplémentaires ?), remplacée par 2 châssis Giorgini Maggi. La 5e et la 6e conservent sur leur châssis porte-lames la plaque du constructeur Décamps, la 7e a été refaite sur place.

Période(s) principale(s) : limite 19e siècle 20e siècle

Auteur(s) de l'oeuvre :
Désiré Décamps (constructeur)

Origines et lieux d'exécution :
lieu d'exécution : Cousolre

Description

Chaque scie ou armure est constituée d'un bâti fixe servant de guide à un bâti mobile, à hauteur variable, qui soutient grâce à des bras articulés le châssis porte-lames. Ce dernier est animé (72 fois par minute) d'un mouvement de va-et-vient par un système manivelle-bielle. Source d'énergie : moteur électrique Sacm (Belfort) unique de 17 ch, arbre de transmission au plafond, courroies. Les scies sont groupées par 2 pour leur fonctionnement (volant d'inertie commun mais débrayage possible par désaccouplement de la bielle du châssis) et leur système de descente (à vis sans fin pour les 3e et 4e en partant du nord, à chaîne pour les autres), automatique et à vitesse réglable. En nombre variable (jusqu'à une centaine), les lames sont dénuées de dents : le sciage s'effectue par usure du marbre, les lames frottant sur du sable amené sur chaque bloc par un circuit de distribution. Vitesse moyenne de tranchage : 5 ou 6 mm à l'heure.

Éléments descriptifs

Catégories : industrie extractive

Structures : matériau d'origine minérale solide en masse, matériau

Matériaux : fer

Dimensions :

châssis porte-lames : l = 290 à 450 cm, la = 95 à 155 cm ; bielle : l = 350 à 380 cm ; volant d'inertie : d = 220 cm

Inscriptions :

inscription : Décamps Désiré / Mécanicien / à Cousolre Nord (plaque rivée sur le châssis porte-lames)

inscription concernant le fabricant, sur partie rapportée

État de conservation :

en service

Sources documentaires

Documents figurés

- **Schéma de fonctionnement d'un châssis de scie multilames.**

Schéma de fonctionnement d'un châssis de scie multilames. Dessin, 1997, par Céréza, André (dessinateur)

Informations complémentaires

- **Voir le dossier initial numérisé** : <https://patrimoine.bourgognefranche-comte.fr/gtrudov/IM39001044/index.htm>

Thématiques : patrimoine industriel du Jura

Aire d'étude et canton : Saint-Amour

Dénomination : machine à débiter

Parties constituantes non étudiées : moteur électrique

© Région Bourgogne-Franche-Comté, Inventaire du patrimoine

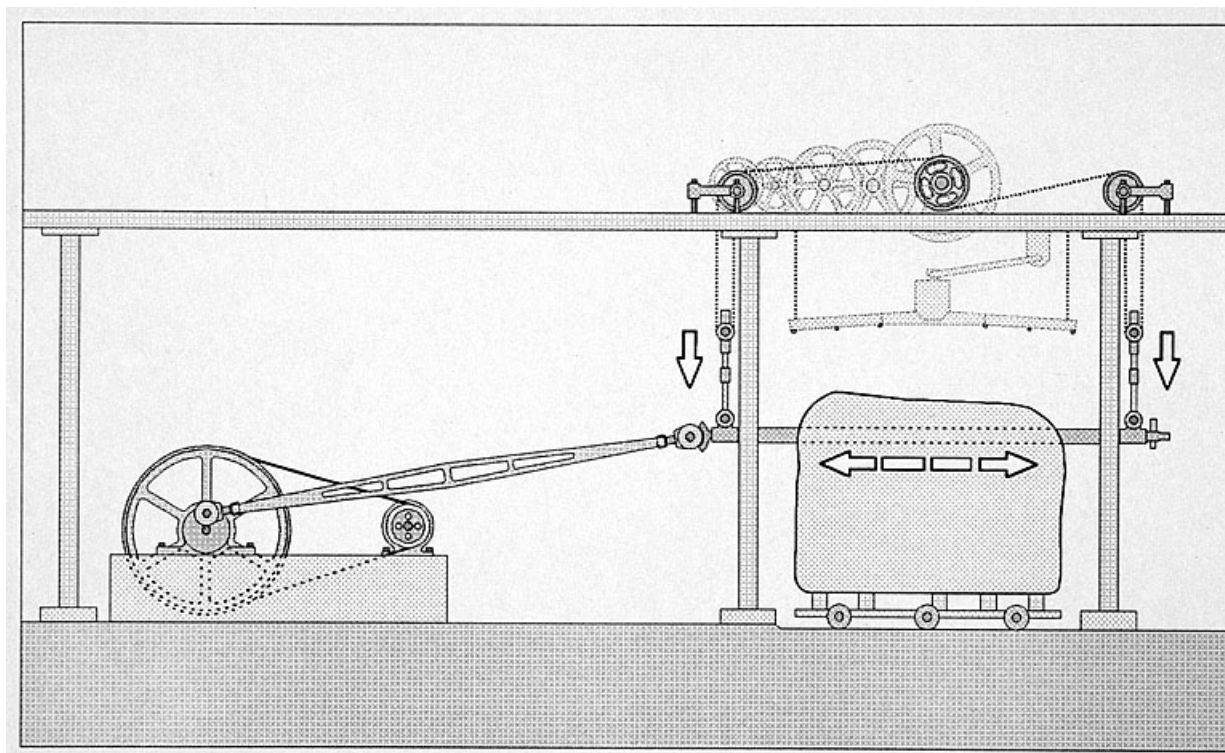


Schéma de fonctionnement d'un châssis de scie multilames.

39, Saint-Amour, 2 à 6 rue de la Marbrerie

Source :

Dessin, 1997, par Céréza, André (dessinateur)

N° de l'illustration : 19993900022ZA

Date : 1999

Auteur : Yves Sancey

Reproduction soumise à autorisation du titulaire des droits d'exploitation

© Région Bourgogne-Franche-Comté, Inventaire du patrimoine

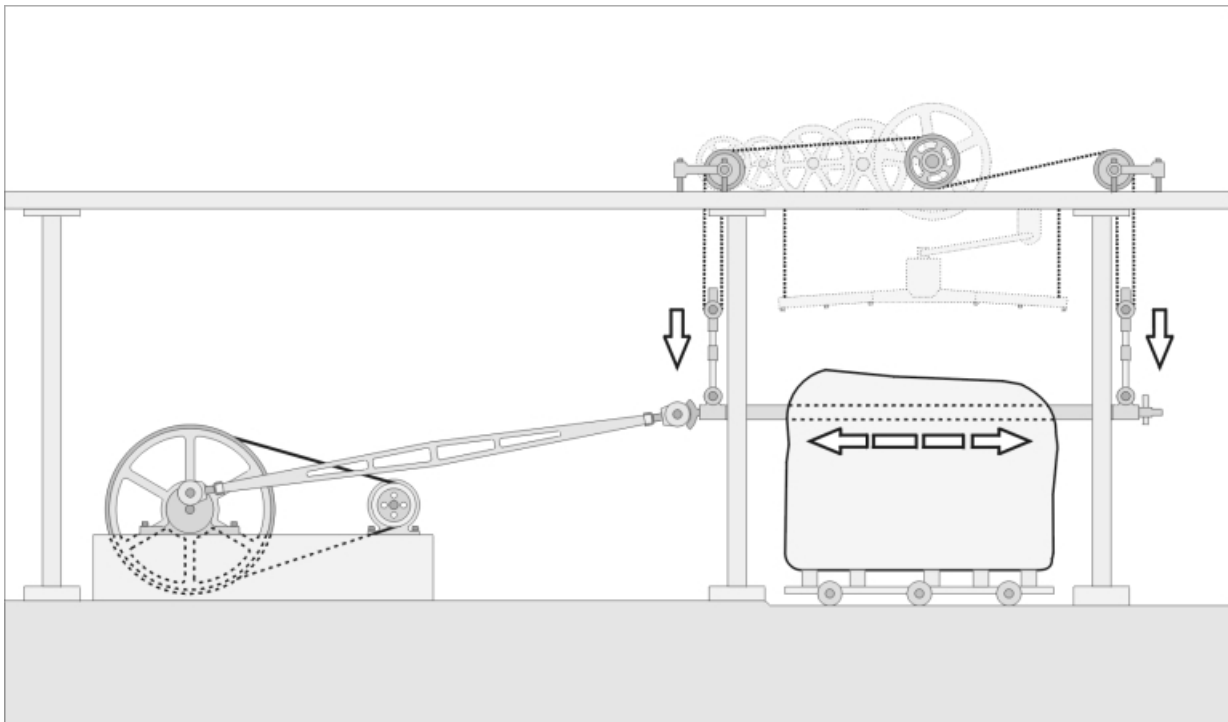


Schéma de fonctionnement d'un châssis de scie multilames.

39, Saint-Amour, 2 à 6 rue de la Marbrerie

N° de l'illustration : 20013900836NUDY

Date : 2001

Auteur : André Céréza

Reproduction soumise à autorisation du titulaire des droits d'exploitation

© Région Bourgogne-Franche-Comté, Inventaire du patrimoine



Deux châssis de scie multilames Décamps.

39, Saint-Amour, 2 à 6 rue de la Marbrerie

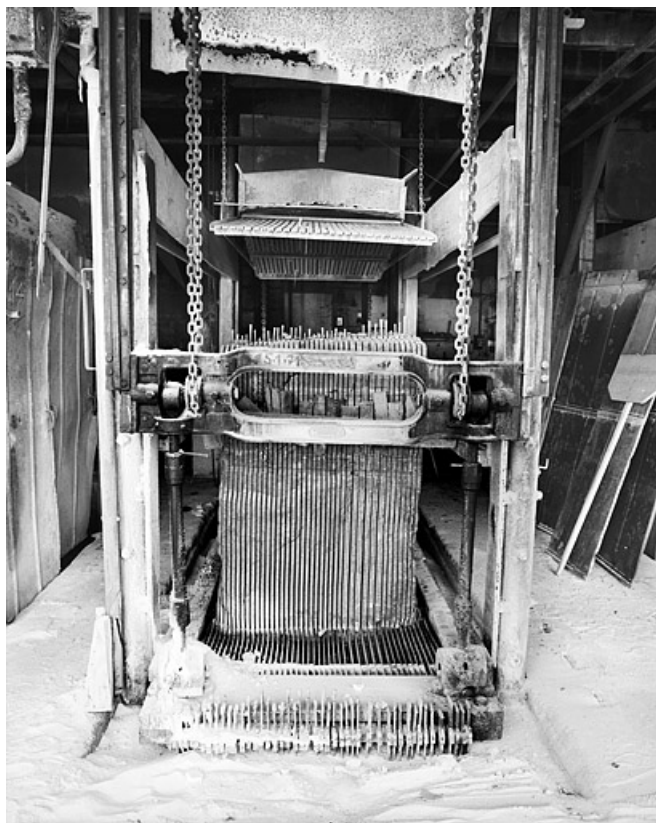
N° de l'illustration : 19933900277ZA

Date : 1993

Auteur : Yves Sancey

Reproduction soumise à autorisation du titulaire des droits d'exploitation

© Région Bourgogne-Franche-Comté, Inventaire du patrimoine



Scie Décamps, vue de face.

39, Saint-Amour, 2 à 6 rue de la Marbrerie

N° de l'illustration : 19933900278X

Date : 1993

Auteur : Yves Sancey

Reproduction soumise à autorisation du titulaire des droits d'exploitation

© Région Bourgogne-Franche-Comté, Inventaire du patrimoine



Scie Décamps, vue de trois quarts gauche.

39, Saint-Amour, 2 à 6 rue de la Marbrerie

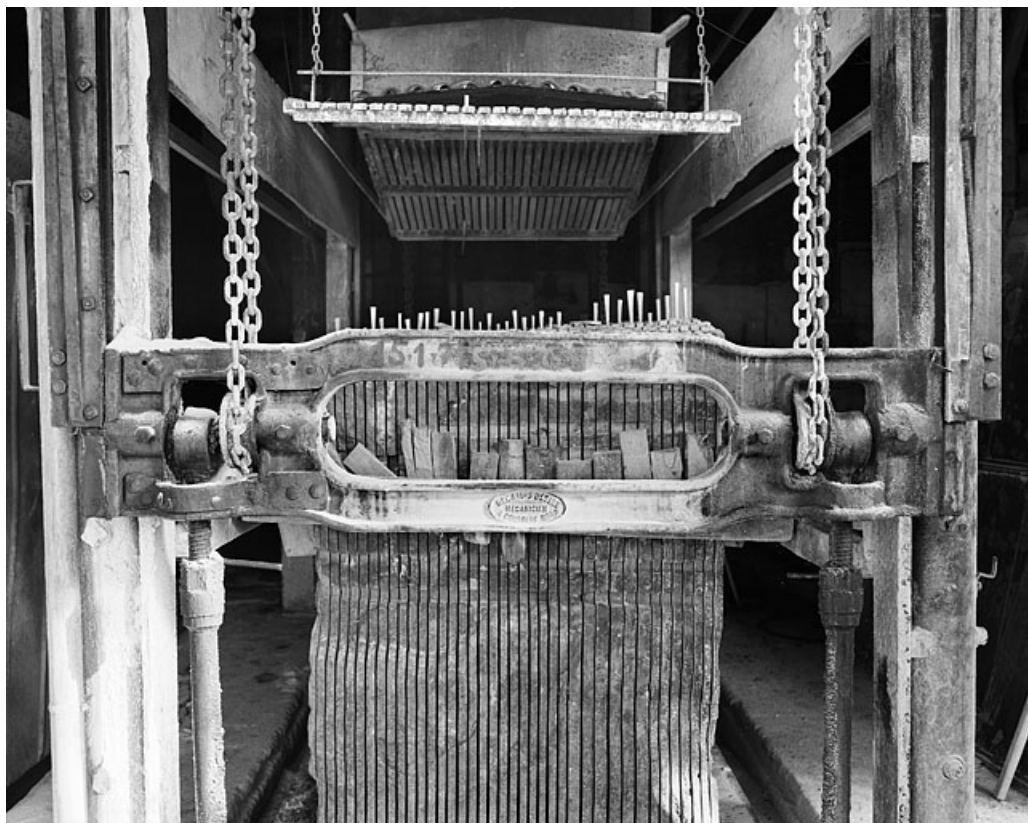
N° de l'illustration : 19933900280ZA

Date : 1993

Auteur : Yves Sancey

Reproduction soumise à autorisation du titulaire des droits d'exploitation

© Région Bourgogne-Franche-Comté, Inventaire du patrimoine



Guide support du châssis porte-lames d'une scie Décamps.

39, Saint-Amour, 2 à 6 rue de la Marbrerie

N° de l'illustration : 19933900282X

Date : 1993

Auteur : Yves Sancey

Reproduction soumise à autorisation du titulaire des droits d'exploitation

© Région Bourgogne-Franche-Comté, Inventaire du patrimoine



Plaque de constructeur d'une scie Décamps.

39, Saint-Amour, 2 à 6 rue de la Marbrerie

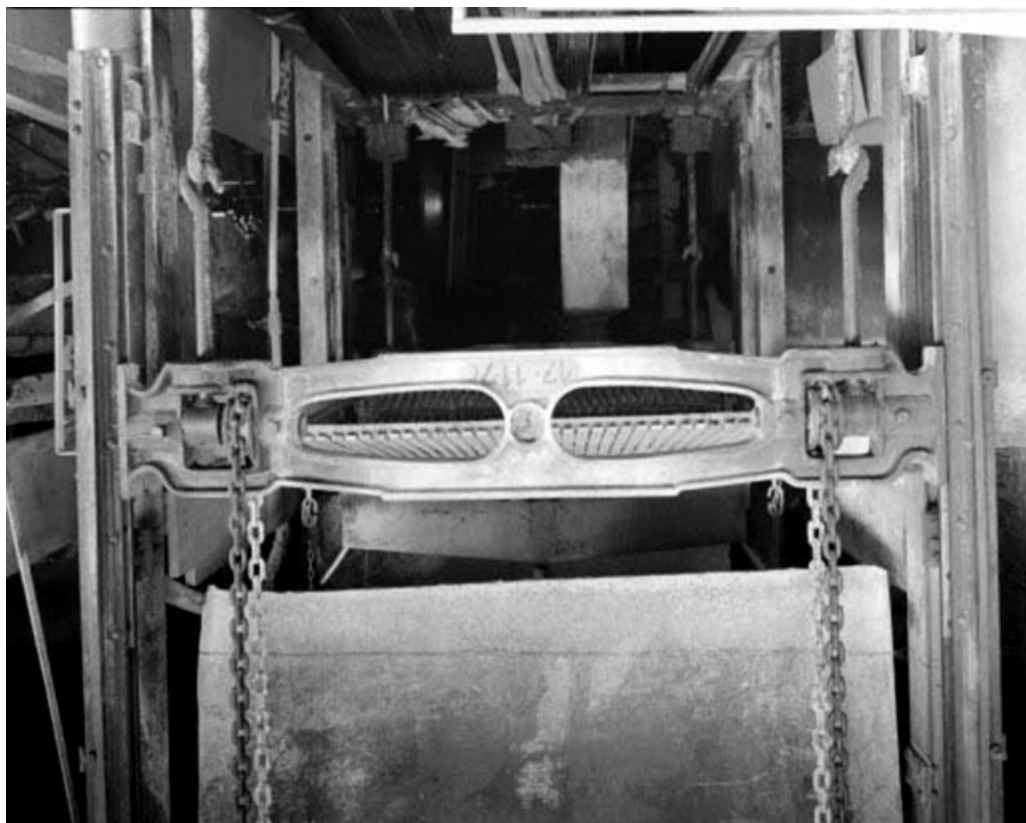
N° de l'illustration : 19933900283X

Date : 1993

Auteur : Yves Sancey

Reproduction soumise à autorisation du titulaire des droits d'exploitation

© Région Bourgogne-Franche-Comté, Inventaire du patrimoine



Guide support d'un châssis porte-lames.

39, Saint-Amour, 2 à 6 rue de la Marbrerie

N° de l'illustration : 19933900284X

Date : 1993

Auteur : Yves Sancey

Reproduction soumise à autorisation du titulaire des droits d'exploitation

© Région Bourgogne-Franche-Comté, Inventaire du patrimoine



Châssis porte-lames.

39, Saint-Amour, 2 à 6 rue de la Marbrerie

N° de l'illustration : 19933900285X

Date : 1993

Auteur : Yves Sancey

Reproduction soumise à autorisation du titulaire des droits d'exploitation

© Région Bourgogne-Franche-Comté, Inventaire du patrimoine



Blocage de l'extrémité des lames.

39, Saint-Amour, 2 à 6 rue de la Marbrerie

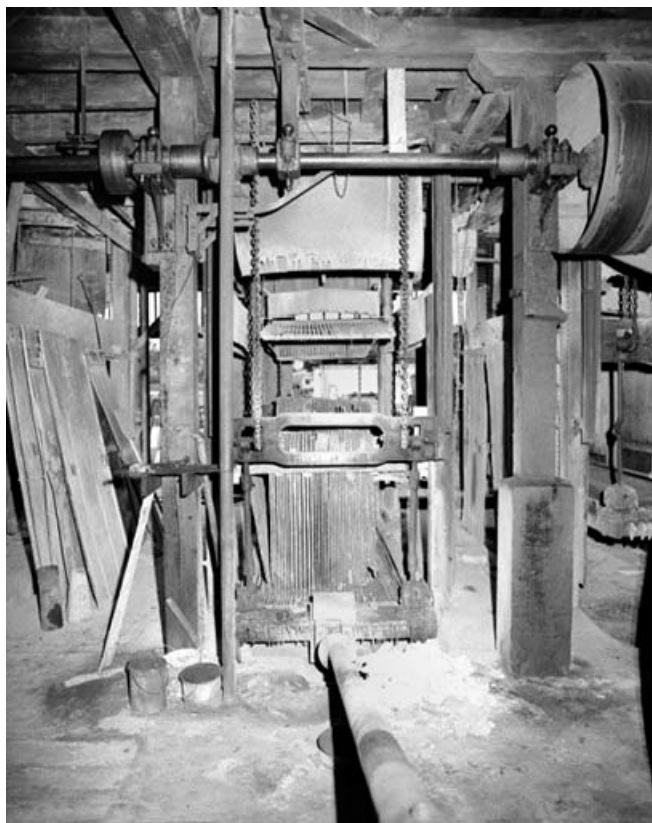
N° de l'illustration : 19933900286X

Date : 1993

Auteur : Yves Sancey

Reproduction soumise à autorisation du titulaire des droits d'exploitation

© Région Bourgogne-Franche-Comté, Inventaire du patrimoine



Système d'entraînement : côté châssis porte-lames. Transmission au plafond, extrémité de la bielle visible au centre.
39, Saint-Amour, 2 à 6 rue de la Marbrerie

N° de l'illustration : 19933900287X

Date : 1993

Auteur : Yves Sancey

Reproduction soumise à autorisation du titulaire des droits d'exploitation

© Région Bourgogne-Franche-Comté, Inventaire du patrimoine



Système d'entraînement : côté transmission. Manivelle et volant d'inertie à droite, bielle au centre.
39, Saint-Amour, 2 à 6 rue de la Marbrerie

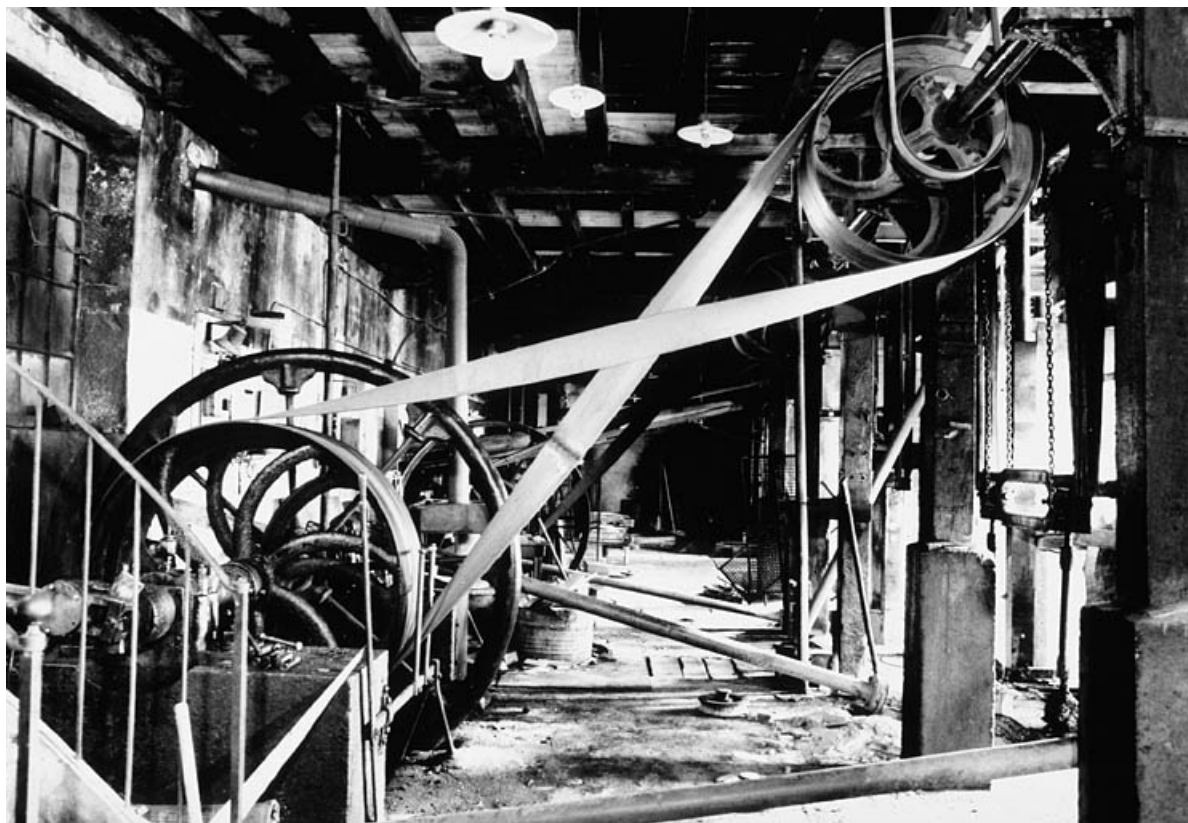
N° de l'illustration : 19933900289X

Date : 1993

Auteur : Yves Sancey

Reproduction soumise à autorisation du titulaire des droits d'exploitation

© Région Bourgogne-Franche-Comté, Inventaire du patrimoine



Système d'entraînement : côté transmission. Manivelle et volant d'inertie à droite, bielle au centre.
39, Saint-Amour, 2 à 6 rue de la Marbrerie

N° de l'illustration : 19933900495ZA

Date : 1993

Auteur : Yves Sancey

Reproduction soumise à autorisation du titulaire des droits d'exploitation

© Région Bourgogne-Franche-Comté, Inventaire du patrimoine



Système d'entraînement : volant d'inertie.

39, Saint-Amour, 2 à 6 rue de la Marbrerie

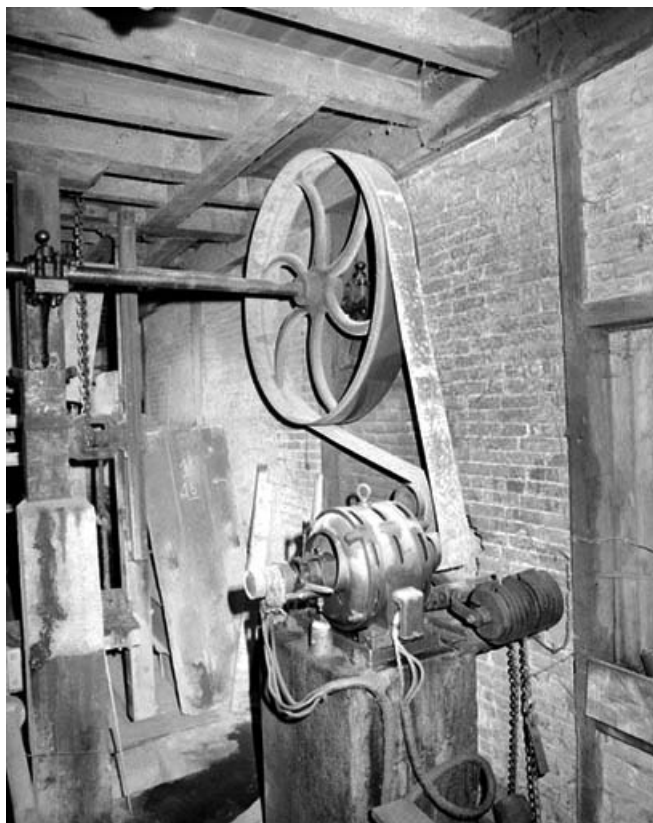
N° de l'illustration : 19933900291X

Date : 1993

Auteur : Yves Sancey

Reproduction soumise à autorisation du titulaire des droits d'exploitation

© Région Bourgogne-Franche-Comté, Inventaire du patrimoine



Système d'entraînement : moteur électrique.

39, Saint-Amour, 2 à 6 rue de la Marbrerie

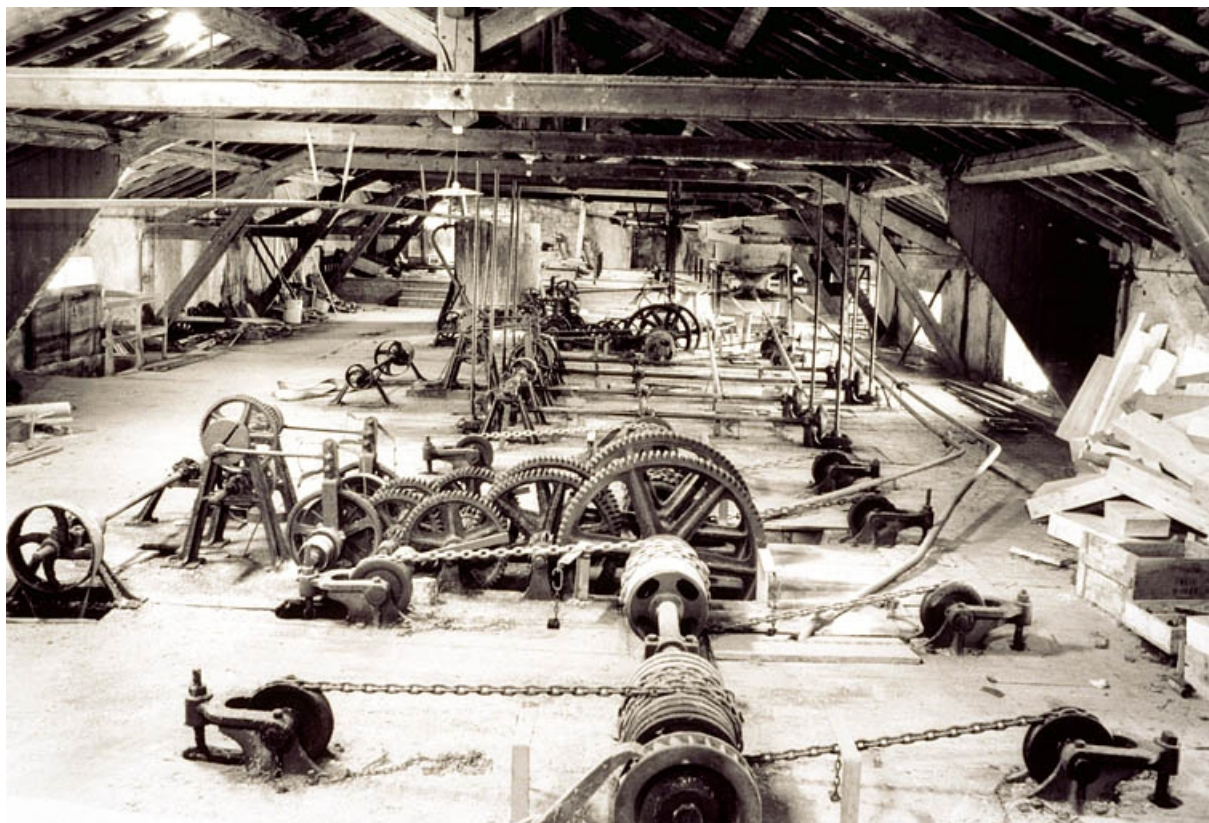
N° de l'illustration : 19933900292X

Date : 1993

Auteur : Yves Sancey

Reproduction soumise à autorisation du titulaire des droits d'exploitation

© Région Bourgogne-Franche-Comté, Inventaire du patrimoine



Système de descente des châssis porte-lames.

39, Saint-Amour, 2 à 6 rue de la Marbrerie

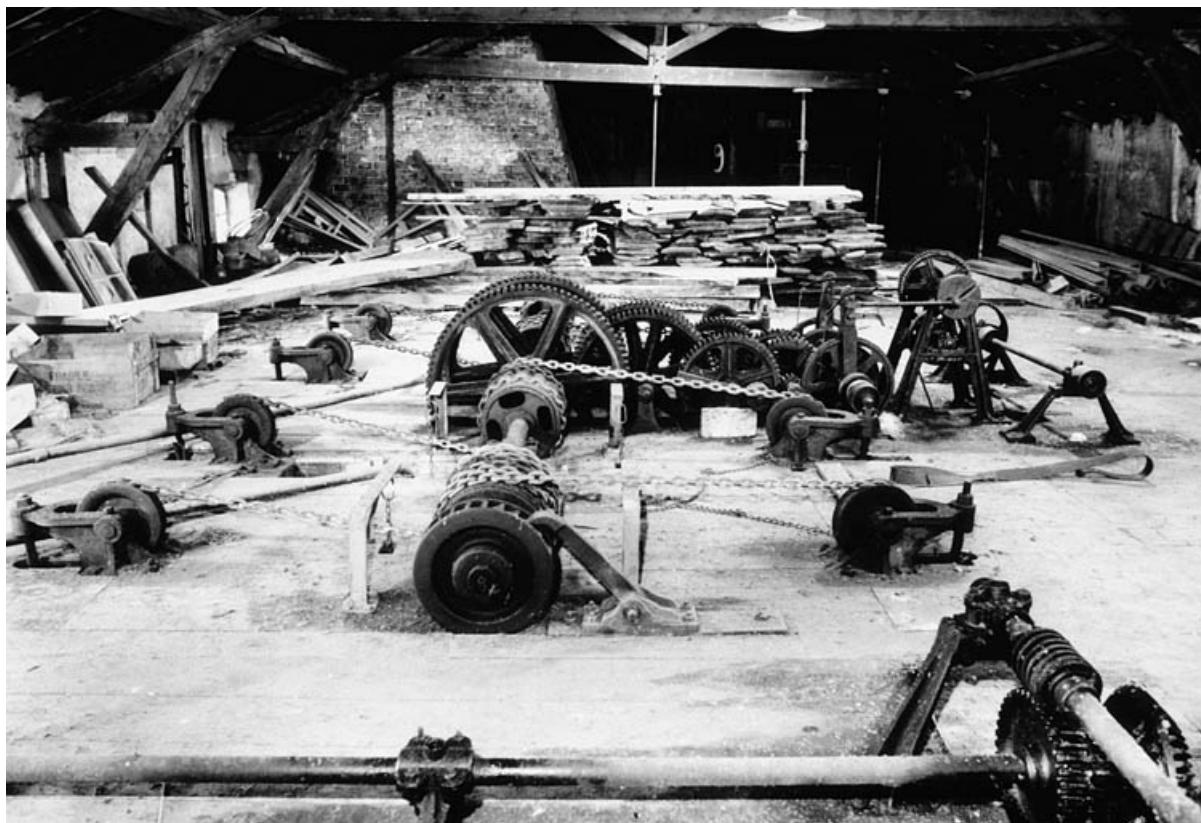
N° de l'illustration : 19993900025ZA

Date : 1999

Auteur : Yves Sancey

Reproduction soumise à autorisation du titulaire des droits d'exploitation

© Région Bourgogne-Franche-Comté, Inventaire du patrimoine



Système de descente à chaînes (châssis 1 et 2).

39, Saint-Amour, 2 à 6 rue de la Marbrerie

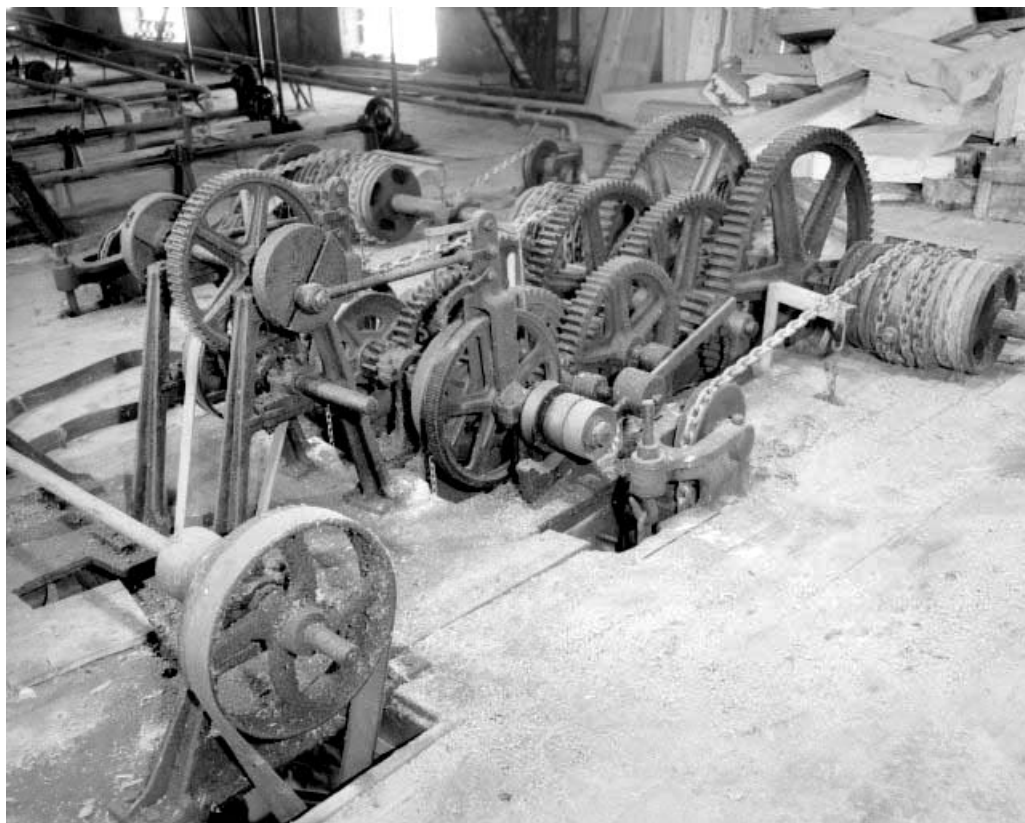
N° de l'illustration : 19933900494ZA

Date : 1993

Auteur : Yves Sancey

Reproduction soumise à autorisation du titulaire des droits d'exploitation

© Région Bourgogne-Franche-Comté, Inventaire du patrimoine



Système de descente à chaînes : détail.

39, Saint-Amour, 2 à 6 rue de la Marbrerie

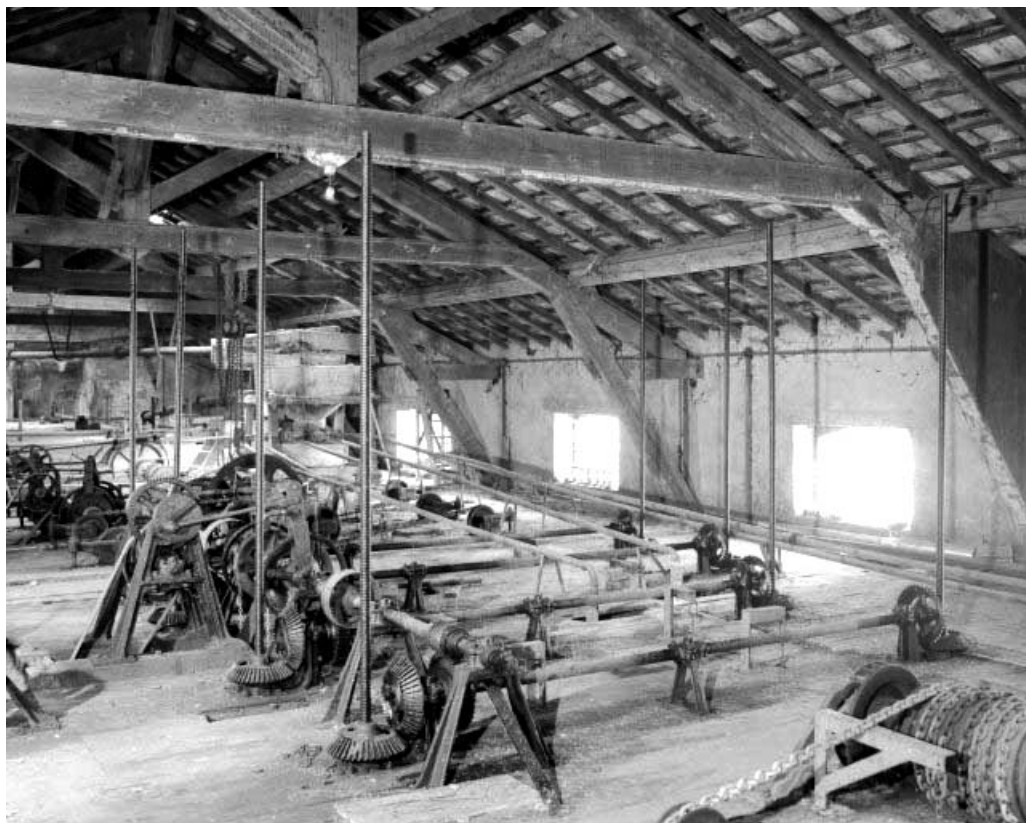
N° de l'illustration : 19933900295X

Date : 1993

Auteur : Yves Sancey

Reproduction soumise à autorisation du titulaire des droits d'exploitation

© Région Bourgogne-Franche-Comté, Inventaire du patrimoine



Système de descente à vis (châssis 3 et 4).

39, Saint-Amour, 2 à 6 rue de la Marbrerie

N° de l'illustration : 19933900296X

Date : 1993

Auteur : Yves Sancey

Reproduction soumise à autorisation du titulaire des droits d'exploitation

© Région Bourgogne-Franche-Comté, Inventaire du patrimoine



Système de descente à vis : détail.

39, Saint-Amour, 2 à 6 rue de la Marbrerie

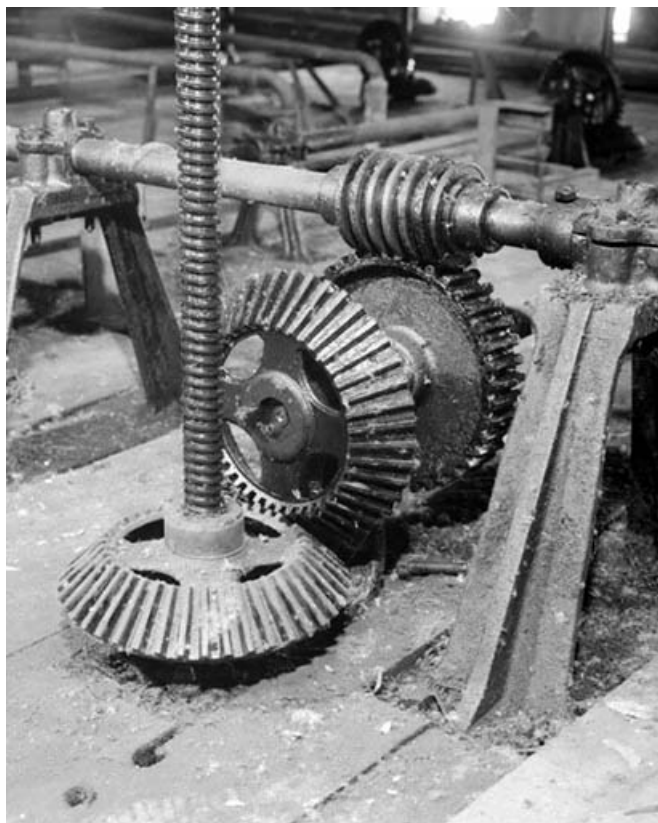
N° de l'illustration : 19933900297X

Date : 1993

Auteur : Yves Sancey

Reproduction soumise à autorisation du titulaire des droits d'exploitation

© Région Bourgogne-Franche-Comté, Inventaire du patrimoine



Système de descente à vis : détail.

39, Saint-Amour, 2 à 6 rue de la Marbrerie

N° de l'illustration : 19933900298X

Date : 1993

Auteur : Yves Sancey

Reproduction soumise à autorisation du titulaire des droits d'exploitation

© Région Bourgogne-Franche-Comté, Inventaire du patrimoine