

MACHINE À CONVOYER EN DISCONTINU (TREUIL DE LA LIGNE DE DÉBITAGE DU MARBRE)

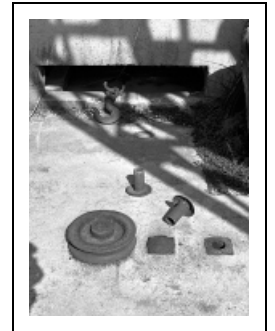
Bourgogne-Franche-Comté, Jura
Saint-Amour
2 à 6 rue de la Marbrerie

Situé dans : Moulin à blé dit moulin Febvre, usine de taille de matériaux de construction dite marbrerie Célaré

Emplacement : Dans l'entrepôt industriel jouxtant l'atelier de fabrication (scierie)

Dossier IM39001043 réalisé en 1993

Auteur(s) : Laurent Poupard



Historique

Treuil mis en place en 1957 pour le service des nouvelles scies Giorgini Maggi.

Période(s) principale(s) : 3e quart 20e siècle

Dates : 1957

Auteur(s) de l'oeuvre :

Ansaldo San Giorgio (constructeur)

Description

Treuil de carrière avec boîte de vitesse de G.M.C. (?), moteur de 6 ch et câble de 150 m. Renvoi d'angle au sol par poulies mobiles. Sert à tirer sous les châssis multilames les blocs de marbre posés sur des chariots métalliques puis à les en sortir après sciage.

Éléments descriptifs

Catégories : industrie extractive

Structures : matériau d'origine minérale solide en masse, matériau

Matériaux : fer

Dimensions :

câble : l = 150 m

Inscriptions :

inscription : Stabilimenti Elettromeccanici Reuniti / Ansaldo San Giorgio / Genova (plaque sur le moteur)

inscription concernant le fabricant, sur partie rapportée

Informations complémentaires

- **Voir le dossier initial numérisé** : <https://patrimoine.bourgognefranchecomte.fr/gtrudov/IM39001043/index.htm>

Thématiques : patrimoine industriel du Jura

Aire d'étude et canton : Saint-Amour

Dénomination : machine à convoyer en discontinu

© Région Bourgogne-Franche-Comté, Inventaire du patrimoine



Moteur, boîte de vitesse et tambour.

39, Saint-Amour, 2 à 6 rue de la Marbrerie

N° de l'illustration : 19933900483ZA

Date : 1993

Auteur : Yves Sancey

Reproduction soumise à autorisation du titulaire des droits d'exploitation

© Région Bourgogne-Franche-Comté, Inventaire du patrimoine



Poulie de renvoi d'angle.

39, Saint-Amour, 2 à 6 rue de la Marbrerie

N° de l'illustration : 19943901317X

Date : 1994

Auteur : Yves Sancey

Reproduction soumise à autorisation du titulaire des droits d'exploitation

© Région Bourgogne-Franche-Comté, Inventaire du patrimoine