

## ENSEMBLE DE LA LIGNE DE DÉBITAGE DU MARBRE

Bourgogne-Franche-Comté, Jura  
Saint-Amour  
2 à 6 rue de la Marbrerie

Situé dans : Moulin à blé dit moulin Febvre, usine de taille de matériaux de construction dite marbrerie Célard

Dossier IM39001042 réalisé en 1993

Auteur(s) : Laurent Poupard



### Historique

Ensemble fonctionnel composite associant une noria, 9 scies à marbre à châssis multilames et un treuil. Le tranchage du marbre s'effectuant en usant la roche par frottement des lames sur du sable (sable de terre local puis grès de Nemours), les scies en fonctionnement doivent en permanence être alimentées d'un mélange eau-sable, rôle dévolu à la noria installée en 1925 (société Cesare Frugoli). 7 d'entre elles ont vraisemblablement été fabriquées et mises en place vers 1897 (Desiré Décamps), les 2 autres (Giorgini Maggi) l'ont été en 1957 avec le treuil (Ansaldo San Giorgio), servant à leur amener les blocs de marbre. Le moteur était à l'origine une roue hydraulique verticale (conservée), par la suite assistée par une machine à vapeur. Actuellement, l'ensemble compte 5 moteurs électriques.

### Éléments descriptifs

**Catégories** : industrie extractive

### Informations complémentaires

- Voir le dossier numérisé : <https://patrimoine.bourgognefranche-comte.fr/gtrudov/IM39001042/index.htm>

**Aire d'étude et canton** : Saint-Amour

© Région Bourgogne-Franche-Comté, Inventaire du patrimoine



**Vue d'ensemble des châssis multilames.**

39, Saint-Amour, 2 à 6 rue de la Marbrerie

N° de l'illustration : 19993900024ZA

Date : 1999

Auteur : Yves Sancey (reproduction)

Reproduction soumise à autorisation du titulaire des droits d'exploitation

© Région Bourgogne-Franche-Comté, Inventaire du patrimoine



**Vue d'ensemble des châssis multilames.**

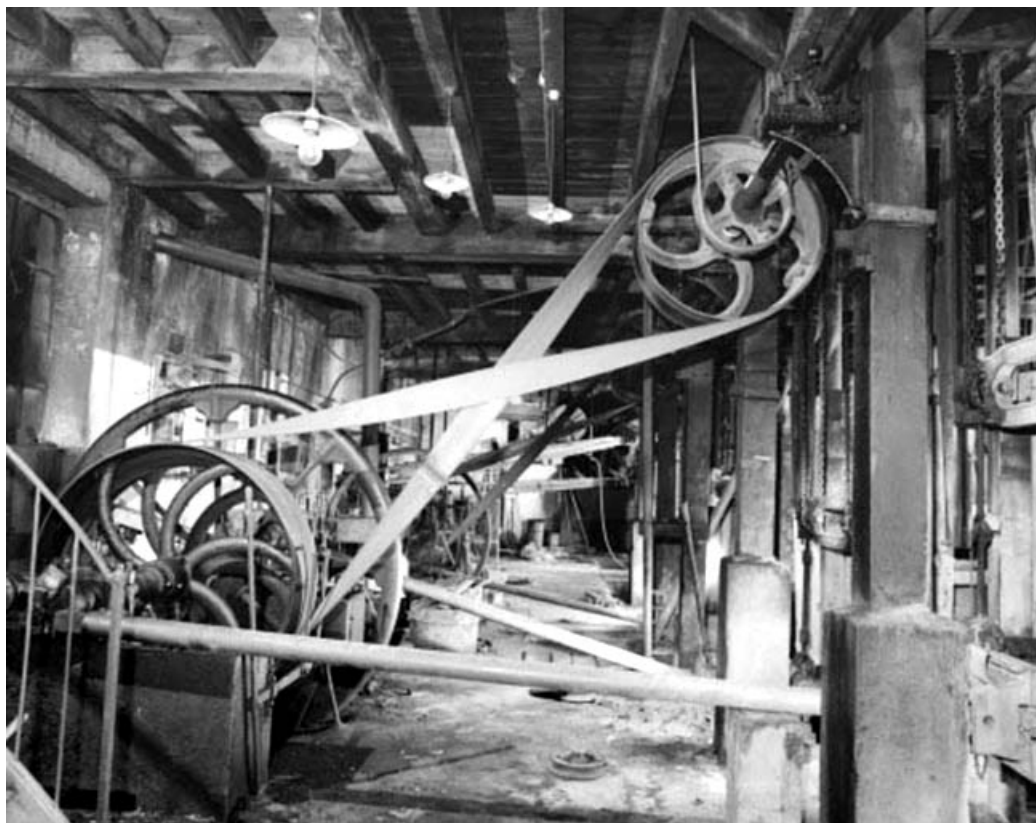
N° de l'illustration : 19933900258X

Date : 1993

Auteur : Yves Sancey

Reproduction soumise à autorisation du titulaire des droits d'exploitation

© Région Bourgogne-Franche-Comté, Inventaire du patrimoine



**Transmission des châssis multilames.**

39, Saint-Amour, 2 à 6 rue de la Marbrerie

N° de l'illustration : 19933900260X

Date : 1993

Auteur : Yves Sancey

Reproduction soumise à autorisation du titulaire des droits d'exploitation

© Région Bourgogne-Franche-Comté, Inventaire du patrimoine



**Cuve, système de distribution de la noria et systèmes de descente des châssis multilames dans le comble.**  
39, Saint-Amour, 2 à 6 rue de la Marbrerie

N° de l'illustration : 19933900261X

Date : 1993

Auteur : Yves Sancey

Reproduction soumise à autorisation du titulaire des droits d'exploitation

© Région Bourgogne-Franche-Comté, Inventaire du patrimoine



**Roue hydraulique verticale.**

39, Saint-Amour, 2 à 6 rue de la Marbrerie

N° de l'illustration : 19933900262X

Date : 1993

Auteur : Yves Sancey

Reproduction soumise à autorisation du titulaire des droits d'exploitation

© Région Bourgogne-Franche-Comté, Inventaire du patrimoine