

2 CHANDELIERS D'AUTEL ET CROIX D'AUTEL

Bourgogne-Franche-Comté, Jura
Larrivoire

Situé dans : Église paroissiale Saint-Georges

Dossier IM39000938 réalisé en 1994

Auteur(s) : Bernard Pontefract



Période(s) principale(s) : 18e siècle

Description

Croix et Christ fondus

Éléments descriptifs

Catégories : orfèvrerie, bronze d'art

Iconographie :

Iconographie et décor : Christ en croix ; ornementation (blé, raisin, palmette, godron)

Christ en croix

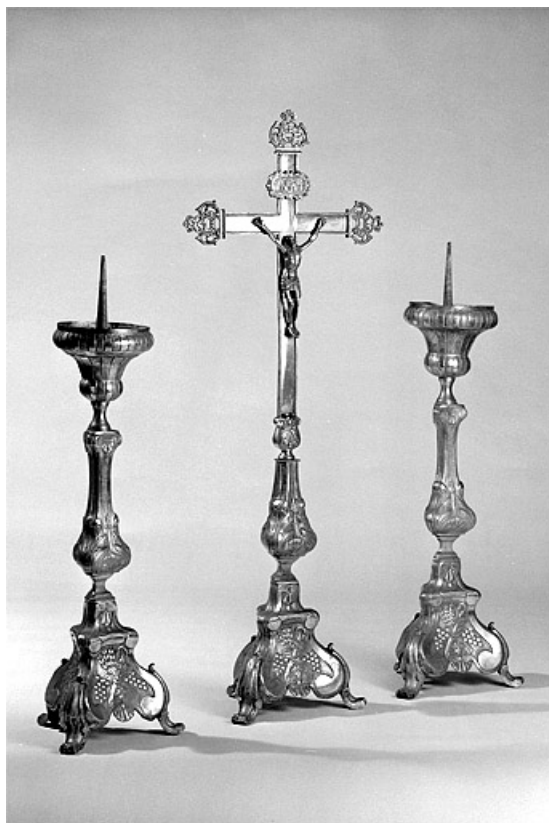
ornementation blé raisin palmette godron

Informations complémentaires

Aire d'étude et canton : Bouchoux (Les)

Dénomination : chandelier d'autel, croix d'autel

© Région Bourgogne-Franche-Comté, Inventaire du patrimoine



Vue d'ensemble.

39, Larrivoire

N° de l'illustration : 19943900940X

Date : 1994

Auteur : Yves Sancey

Reproduction soumise à autorisation du titulaire des droits d'exploitation

© Région Bourgogne-Franche-Comté, Inventaire du patrimoine