

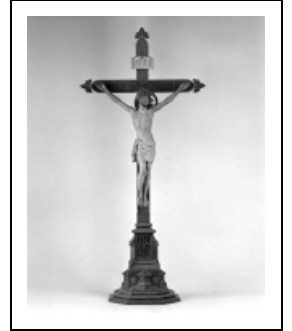
## CROIX D'AUTEL

Bourgogne-Franche-Comté, Jura  
Messia-sur-Sorne

Situé dans : Église paroissiale Saint-Désiré

Dossier IM39000305 réalisé en 1986 revu en  
1992

Auteur(s) : Bernard Ducouret, Bernard Pontefract



**Période(s) principale(s) :** milieu 15e siècle

### Description

Croix en chêne ; Christ en bois peint ; nombreux assemblages

### Éléments descriptifs

**Catégories :** sculpture

### Iconographie :

Iconographie et décor : figure biblique (Christ en croix)  
figure biblique Christ en croix

### Informations complémentaires

- **Voir le dossier numérisé :** <https://patrimoine.bourgognefranche-comte.fr/gtrudov/IM39000305/index.htm>

**Aire d'étude et canton :** Lons-le-Saunier périphérie

**Dénomination :** croix d'autel

© Région Bourgogne-Franche-Comté, Inventaire du patrimoine



**Vue de face.**

39, Messia-sur-Sorne

N° de l'illustration : 19893900943X

Date : 1989

Auteur : Jérôme Mongreville

Reproduction soumise à autorisation du titulaire des droits d'exploitation

© Région Bourgogne-Franche-Comté, Inventaire du patrimoine