

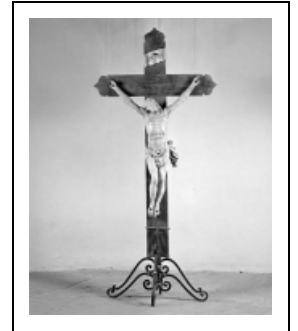
## CROIX : CHRIST EN CROIX

Bourgogne-Franche-Comté, Jura  
Messia-sur-Sorne

Situé dans : Église paroissiale Saint-Désiré

Dossier IM39000301 réalisé en 1986 revu en  
1992

Auteur(s) : Bernard Ducouret, Bernard Pontefract



### Historique

Christ en croix réalisé par Roland Forestier de Lons-le-Saunier (Jura) d'après le devis d'Achille Paillot.

**Période(s) principale(s)** : 3e quart 19e siècle

**Auteur(s) de l'oeuvre :**

Roland Forestier (sculpteur, attribution par source), Achille Paillot (architecte, attribution par source)

### Description

Bras et pan du perizonium rapportés

#### Éléments descriptifs

**Catégories** : sculpture

**Structures** : revers sculpté

#### Iconographie :

Iconographie et décor : figure biblique (Christ en croix)  
figures bibliques Christ en croix

#### État de conservation :

mauvais état

### Informations complémentaires

- **Voir le dossier numérisé** : <https://patrimoine.bourgognefranchecomte.fr/gtrudov/IM39000302/index.htm>

**Aire d'étude et canton** : Lons-le-Saunier périphérie

**Dénomination** : croix

© Région Bourgogne-Franche-Comté, Inventaire du patrimoine



**Vue de face.**

39, Messia-sur-Sorne

N° de l'illustration : 19893900942X

Date : 1989

Auteur : Jérôme Mongreville

Reproduction soumise à autorisation du titulaire des droits d'exploitation

© Région Bourgogne-Franche-Comté, Inventaire du patrimoine