

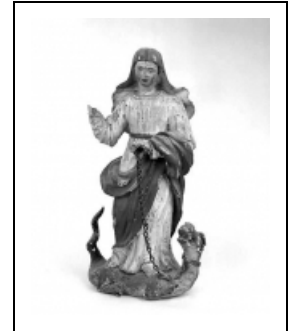
2 STATUETTES : SAINTE MARTHE ET RELIGIEUSE (SAINTE CLAIRE ?)

Bourgogne-Franche-Comté, Jura
Courlaoux

Situé dans : Église paroissiale de l'Assomption

Dossier IM39000203 réalisé en 1986 revu en
1991

Auteur(s) : Bernard Ducouret, Bernard Pontefract



Période(s) principale(s) : 1ère moitié 18e siècle

Éléments descriptifs

Catégories : sculpture

Iconographie :

Iconographie et décor : figure biblique (sainte Marthe, tarasque) ; figure (clarisse, livre)

figure biblique sainte Marthe tarasque

figure clarisse livre

État de conservation :

mauvais état

Informations complémentaires

- **Voir le dossier numérisé :** <https://patrimoine.bourgognefranchecomte.fr/gtrudov/IM39000203/index.htm>

Aire d'étude et canton : Lons-le-Saunier périphérie

Dénomination : statue

© Région Bourgogne-Franche-Comté, Inventaire du patrimoine



Sainte Marthe.
39, Courlaoux

N° de l'illustration : 19893900810X

Date : 1989

Auteur : Jérôme Mongreville

Reproduction soumise à autorisation du titulaire des droits d'exploitation

© Région Bourgogne-Franche-Comté, Inventaire du patrimoine



Religieuse : sainte Claire ?

39, Courlaoux

N° de l'illustration : 19893900811X

Date : 1989

Auteur : Jérôme Mongreville

Reproduction soumise à autorisation du titulaire des droits d'exploitation

© Région Bourgogne-Franche-Comté, Inventaire du patrimoine