

## CHASUBLE, ÉTOLE, MANIPULE (ORNEMENT) ET DEVANT D'AUTEL

Bourgogne-Franche-Comté, Jura  
Courlans

Situé dans : Église paroissiale Saint-Didier

Dossier IM39000198 réalisé en 1986 revu en  
1991

Auteur(s) : Bernard Ducouret, Bernard Pontefract



**Période(s) principale(s) :** 19e siècle

### Description

Fond en gros de Tours moiré avec trame supplémentaire de fil de métal jaune ; orfroi et décor du devant d'autel brochés

### Éléments descriptifs

**Catégories :** tissu

### Iconographie :

Iconographie et décor : symbole (Agneau mystique, pélican) ; ornementation (fleur)  
symbole Agneau mystique pélican  
ornementation fleur

### Informations complémentaires

- **Voir le dossier numérisé :** <https://patrimoine.bourgognefranchecomte.fr/gtrudov/IM39000198/index.htm>

**Aire d'étude et canton :** Lons-le-Saunier périphérie

**Dénomination :** chasuble, étole, manipule, devant d'autel

© Région Bourgogne-Franche-Comté, Inventaire du patrimoine



**La chasuble et l'étole.**

39, Courlans

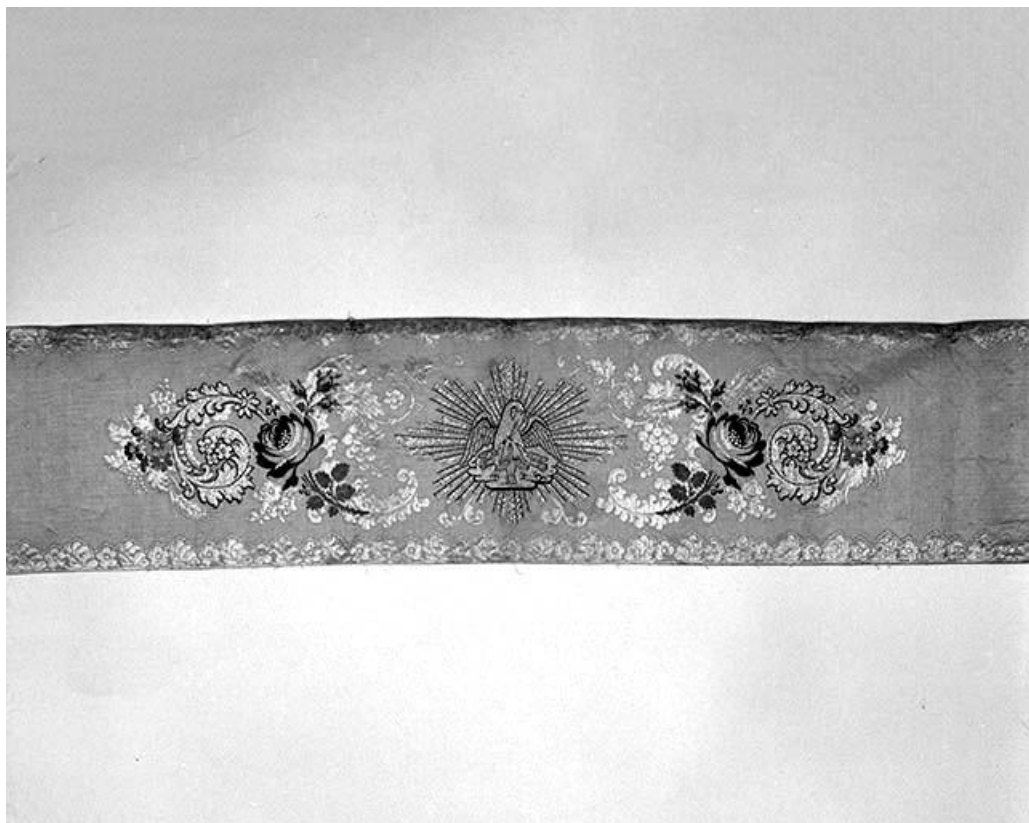
N° de l'illustration : 19893900803X

Date : 1989

Auteur : Jérôme Mongreville

Reproduction soumise à autorisation du titulaire des droits d'exploitation

© Région Bourgogne-Franche-Comté, Inventaire du patrimoine



**Le devant d'autel.**

39, Courlans

N° de l'illustration : 19893900804X

Date : 1989

Auteur : Jérôme Mongreville

Reproduction soumise à autorisation du titulaire des droits d'exploitation

© Région Bourgogne-Franche-Comté, Inventaire du patrimoine