

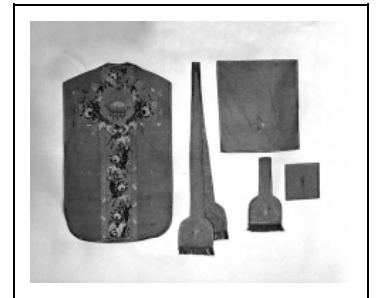
CHASUBLE, ÉTOLE, MANIPULE, BOURSE DE CORPORAL, VOILE DE CALICE (ORNEMENT)

Bourgogne-Franche-Comté, Jura
Condamine

Situé dans : Chapelle de la Nativité-de-la-Vierge

Dossier IM39000163 réalisé en 1986 revu en
1991

Auteur(s) : Bernard Ducouret, Bernard Pontefract



Période(s) principale(s) : 19e siècle

Description

Fond en gros de Tours moiré ; orfroi sergé avec fil métal jaune et motifs brochés en soie et fil métal blanc et jaune

Éléments descriptifs

Catégories : tissu

Iconographie :

Iconographie et décor : figure biblique (Agneau mystique) ; ornementation (rinseau, rose)

figure biblique Agneau mystique

ornementation rinceau rose

Informations complémentaires

- **Voir le dossier numérisé** : <https://patrimoine.bourgognefranchecomte.fr/gtrudov/IM39000163/index.htm>

Aire d'étude et canton : Lons-le-Saunier périphérie

Dénomination : chasuble, étole, manipule, bourse de corporal, voile de calice

© Région Bourgogne-Franche-Comté, Inventaire du patrimoine



Vue d'ensemble.

39, Condamine

N° de l'illustration : 19893901117X

Date : 1989

Auteur : Jérôme Mongreville

Reproduction soumise à autorisation du titulaire des droits d'exploitation

© Région Bourgogne-Franche-Comté, Inventaire du patrimoine