

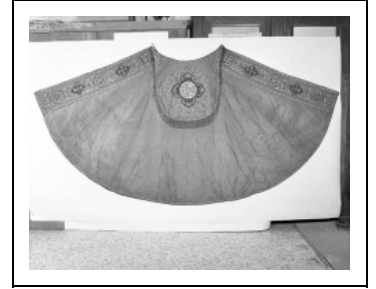
CHAPE, ÉTOLE

Bourgogne-Franche-Comté, Jura
Bornay

Situé dans : Église paroissiale de l'Assomption

Dossier IM39000142 réalisé en 1986 revu en
1991

Auteur(s) : Bernard Ducouret, Bernard Pontefract



Période(s) principale(s) : 2e moitié 19e siècle

Description

Fond de la chape et de l'étole en toile avec trame supplémentaire de fil métal blanc lancée ; orfroi de tissu appliqué, velours avec broderies de fil métal blanc et jaune

Éléments descriptifs

Catégories : tissu

Iconographie :

Iconographie et décor : symbole christique (I.H.S.) ; ornementation (quadrilobe, médaillon, croix, rinceau, rosace)
symbole christique I.H.S.

ornementation quadrilobe médaillon croix rinceau rosace

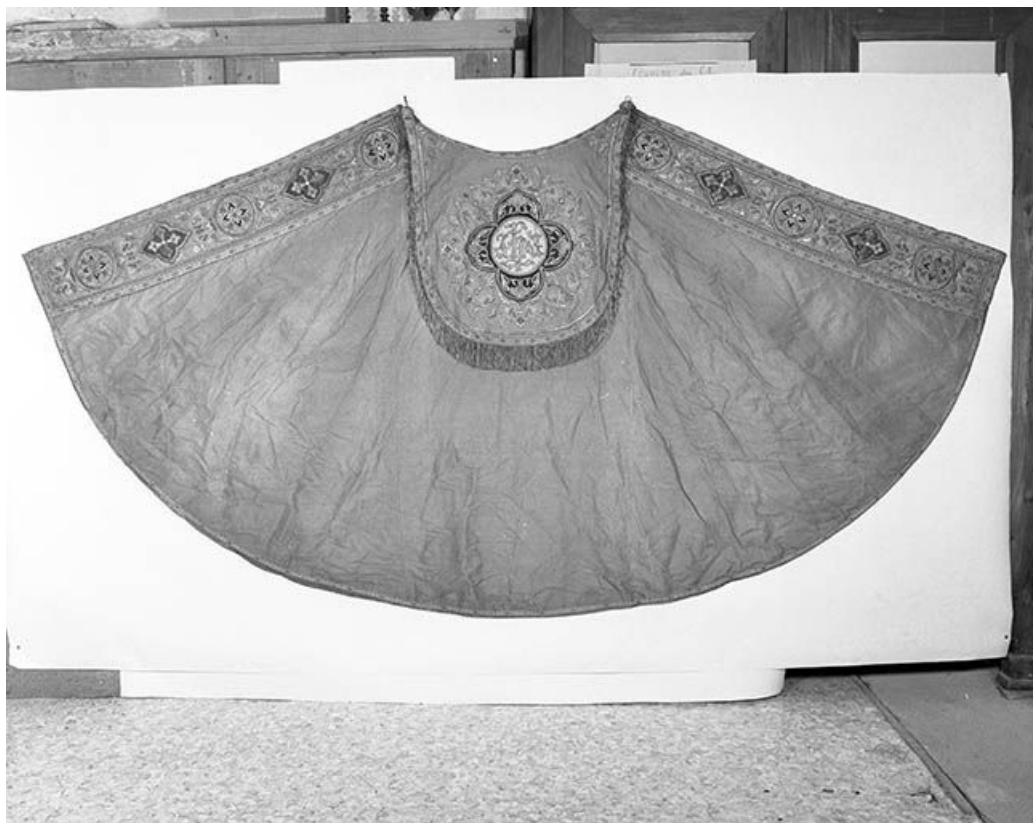
Informations complémentaires

- **Voir le dossier numérisé** : <https://patrimoine.bourgognefranchecomte.fr/gtrudov/IM39000142/index.htm>

Aire d'étude et canton : Lons-le-Saunier périphérie

Dénomination : chape, étole

© Région Bourgogne-Franche-Comté, Inventaire du patrimoine



La chape.

39, Bornay

N° de l'illustration : 19893900715X

Date : 1989

Auteur : Jérôme Mongreville

Reproduction soumise à autorisation du titulaire des droits d'exploitation

© Région Bourgogne-Franche-Comté, Inventaire du patrimoine



L'étole.

39, Bornay

N° de l'illustration : 19893900716X

Date : 1989

Auteur : Jérôme Mongreville

Reproduction soumise à autorisation du titulaire des droits d'exploitation

© Région Bourgogne-Franche-Comté, Inventaire du patrimoine