

## TABLEAU : PAYSAGE DE BORD DE RIVIÈRE AVEC DES VACHES

Bourgogne-Franche-Comté, Doubs  
Besançon  
5 rue du Port-Cîteaux

Dossier IM25005830 réalisé en 2023

Auteur(s) : Fabien Dufoulon, Marie  
Creton



### Historique

L'œuvre fait partie d'un ensemble de cinq tableaux commandés pour la salle du restaurant du casino de Besançon inauguré en 1892. Elle se trouvait sur le mur nord-est. Elle est signée du peintre Émile Isenbart. Selon toute vraisemblance, le tableau a été déposé dans les réserves du musée (où son origine n'est pas documentée) lors de la transformation du casino après 1955.

**Période(s) principale(s)** : 4e quart 19e siècle

**Dates** : 1892 (daté par source)

**Auteur(s) de l'œuvre** :

Émile Isenbart (peintre, signature)

**Origines et lieux d'exécution** :

**lieu de provenance** : casino-restaurant, Besançon

« **Adresse** » : 1 esplanade Jean-Luc Lagarce, 1 avenue Édouard Droz

### Description

La toile peinte à l'huile n'est plus sur châssis ; elle est aujourd'hui roulée.

### Éléments descriptifs

**Catégories** : peinture

**Structures** : support rectangulaire vertical

**Matériaux** : toile, peinture à l'huile

**Dimensions** :

Dimensions : h = 370 cm, la = 230 cm.

**Iconographie** :

Le peintre a représenté la rivière sur le côté gauche, et un chemin sur le côté droit. De grands arbres occupent la majeure partie de la composition.

rivière

arbre

vache

**État de conservation** :

mauvais état

### Sources documentaires

### Documents figurés

- **Tableau de M. Isenbart. Casino des Bains salins de la Mouillère. [Vers 1892].**

Tableau de M. Isenbart. Casino des Bains salins de la Mouillère / [auteur inconnu]. Besançon : Delagrange et Magnus, [vers 1892]. Carte postale.

Lieu de conservation : Bibliothèque municipale, Besançon- Cote du document : CP-B-P4 0555 01

## Documents multimédias

- **Musée des Beaux-Arts et d'Archéologie, Besançon. Fiche de récolement du tableau d'Émile Isenbart, sans titre (paysage avec bergère et vaches). 2012.**

Musée des Beaux-Arts et d'Archéologie, Besançon. Fiche de récolement du tableau d'Émile Isenbart, sans titre (paysage avec bergère et vaches). Base Actimuseo [en ligne]. 2012, fiche n° 7839 [consultation du 19/10/2023].

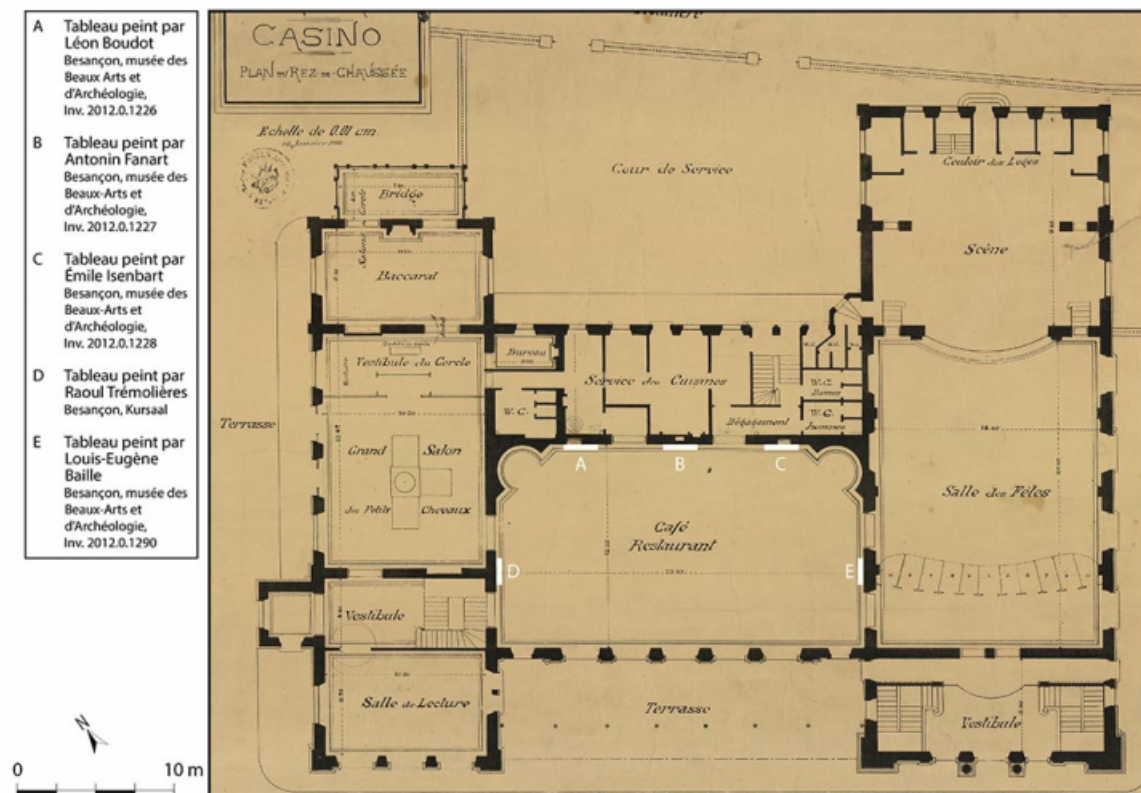
## Informations complémentaires

**Thématiques** : thermalisme en Bourgogne-Franche-Comté (le)

**Aire d'étude et canton** : Bourgogne-Franche-Comté

**Dénomination** : tableau

© Région Bourgogne-Franche-Comté, Inventaire du patrimoine



**Disposition (plan) des tableaux dans la salle de restaurant.**

25, Besançon, 5 rue du Port-Cîteaux

**Source :**

**Compagnie des Bains salins de la Mouillère. Casino. Plan du rez-de-chaussée/ [auteur inconnu]. [Vers 1891]. Papier, dessin. 75 x 55 cm. Échelle 1/100.**

Lieu de conservation : Archives municipales, Besançon - Cote du document : 2 Fi 181

N° de l'illustration : 20232500474NUDA

Date : 2023

Auteur : Aline Thomas

Reproduction soumise à autorisation du titulaire des droits d'exploitation

© Archives municipales, Besançon



**Vue ancienne du tableau.**

25, Besançon, 5 rue du Port-Cîteaux

**Source :**

**Tableau de M. Isenbart. Casino des Bains salins de la Mouillère/ [auteur inconnu]. Besançon : Delagrangé et Magnus, [vers 1892]. Carte postale.**

Lieu de conservation : Bibliothèque municipale, Besançon - Cote du document : CP-B-P4 0555 01

N° de l'illustration : 20232500583NUC1A

Date : 2023

Reproduction soumise à autorisation du titulaire des droits d'exploitation

© Bibliothèque municipale, Besançon