

PEINTURES MONUMENTALES

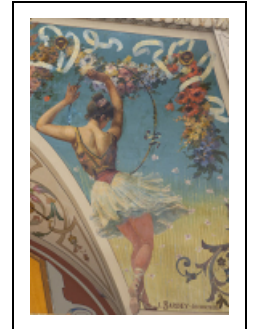
Bourgogne-Franche-Comté, Doubs
Besançon
2 place du Théâtre

Situé dans : Salle de spectacle dite le
Kursaal

Emplacement : Salle dite le Grand Kursaal

Dossier IM25005820 réalisé en 2023

Auteur(s) : Laurent Poupard



Historique

Le décor peint est l'œuvre du Lyonnais Louis Bardey (1851-1915), qui signe son œuvre et y inscrit la date 1893. Peintre décorateur à la tête de sa propre entreprise en 1880, Bardey est l'auteur de décors au Cercle international, l'un des six casinos de Vichy (créé en 1879) et il interviendra en 1903 au théâtre de Lons-le-Saunier. Il achètera d'ailleurs à cette date, le 20 septembre, l'affaire de Jules Le Goff, "peintre-décorateur des théâtres municipaux de la ville de Lyon", avec son fonds de dessins et maquettes de décors scéniques. Au Kursaal, il orne les cantons de la fausse-coupoles de personnages de comédie et de cirque, de danseuses et musicienne, d'un haltérophile de fête foraine et d'une asiatique s'éventant, de masques et guirlandes, etc. Un article de 1893 précise : "Ces figures ont été brossées en moins de 15 jours par M. Bardey, décorateur lyonnais, assisté de M. Girin" (David Eugène Girin ?). Ce décor est restauré en 1981 par la SA Héro et Cie (28 rue de la Grange du Collège), représentée par Raymond Cola, assistée de Pierre Cabaud et de la SA Pateu-Robert (19 rue de la Mouillère), représentée par Daniel Saillard (les noms de ces trois entreprises apparaissent avec la date 1981 au-dessus du cadre de scène). Les peintures du cadre de scène sont réalisées en 1982 par Jean-Marie Pierret (signature et date dans l'angle inférieur à gauche).

Période(s) principale(s) : 4e quart 19e siècle

Période(s) secondaire(s) : 4e quart 20e siècle

Dates : 1893 (porte la date) / 1981 (porte la date) / 1982 (porte la date)

Auteur(s) de l'oeuvre :

Louis Bardey (maître de l'oeuvre, attribution par travaux historiques), Héro et Cie (peintre, signature), Pierre Cabaud (maître d'oeuvre, signature), Pateu et Robert (entrepreneur de maçonnerie, attribution par source), Jean-Marie Pierret (peintre, signature)

Description

Le programme des peintures s'expose sur les six cantons de la fausse-coupoles (où elles semblent réalisées sur toile) et sur les montants verticaux du cadre de scène.

Éléments descriptifs

Catégories : peinture murale

Matériaux : matériau textile, support (?), peint

Dimensions :

Dimensions non prises.

Iconographie :

Chaque canton est orné de deux personnages adossés à la lunette, sous une guirlande dont le centre est occupé par un masque. Le 1er canton (au-dessus du cadre de scène) associe un clown et une ballerine tenant un cerceau, le 2e une femme

en tenue de chasseresse et une danseuse tenant un tambourin de basque, le 3e Arlequin et une femme avec éventail, le 4e un dompteur avec serpent et une musicienne jouant de la mandoline, le 5e un haltérophile et une femme asiatique avec éventail (geisha ?), le 6e et dernier Pierrot et une danseuse tenant une marotte. Les montants verticaux du cadre de scène reprennent le même schéma : dans le registre supérieur un trophée de trois masques, dans le registre médian une marotte surmontant un tambour et une fleur stylisée, dans le registre inférieur un masque.

clown
danseur
Pierrot
haltérophile
geisha
dompteur
musicien
Arlequin
masque
marotte
tambour

Inscriptions :

Inscription concernant l'auteur peinte dans l'angle inférieur droit du 1er canton (au-dessus du cadre de scène) : L. BARDEY DECORATEUR LYON. Inscription concernant les restaurateurs peinte dans l'angle inférieur gauche du même canton : Restauration / Ent.ses HERO..... / PATEU-ROBERT / (1981) CABAUD. Inscription concernant le restaurateur du cadre de scène peinte en bas du montant vertical de gauche : J.M. PIERRET 1982.
inscription concernant l'auteur, sur l'oeuvre, peint; date, sur l'oeuvre, peint

État de conservation :

bon état

Sources documentaires

Documents d'archives

- **Archives municipales de Besançon : 655 W 155-171 Kursaal. 1922-1991.**
Archives municipales de Besançon : 655 W 155-171 Kursaal. 1922-1991.
Lieu de conservation : Archives municipales, Besançon- Cote du document : 655 W 155-171

Bibliographie

- **[Exposition. Besançon, Musée d'Histoire, Palais Granvelle. 1983]. Chronique d'un Kursaal de Province. 1983.**
[Exposition. Besançon, Musée d'Histoire, Palais Granvelle. 1983]. Chronique d'un Kursaal de Province. Besançon : Musée d'Histoire de Besançon, 1983. 58 p. : ill. ; 20 cm.
- **Le Kursaal-Cirque. 1er septembre 1893.**
Le Kursaal-Cirque. Les Gaudes, 6e année, n° 212, 1er septembre 1893, p. 2. Document accessible en ligne à l'adresse : <https://memoirevive.besancon.fr/ark:/48565/zxbws5v0l716>
- **Poupard, Laurent. Le Kursaal de Besançon. Doubs. 2024.**
Poupard, Laurent. Le Kursaal de Besançon. Doubs / collab. Fabien Dufoulon ; fotogr. Jérôme Mongreville ; cartogr. Aline Thomas. Milan : Sylvana Editoriale, 2024. 47 p. : ill. ; 23 cm. (Parcours du Patrimoine ; 429).

Informations complémentaires

Thématiques : salles de spectacle de Bourgogne-Franche-Comté

Aire d'étude et canton : Bourgogne-Franche-Comté

Dénomination : peinture monumentale

© Région Bourgogne-Franche-Comté, Inventaire du patrimoine



Grand Kursaal, salle : fausse-coupole.

25, Besançon, 2 place du Théâtre

N° de l'illustration : 20232500193NUC4A

Date : 2023

Auteur : Jérôme Mongreville

Reproduction soumise à autorisation du titulaire des droits d'exploitation

© Région Bourgogne-Franche-Comté, Inventaire du patrimoine



Tambour : 1er secteur (côté lointain, à l'est).
25, Besançon, 2 place du Théâtre

N° de l'illustration : 20232500140NUC4A

Date : 2023

Auteur : Jérôme Mongreville

Reproduction soumise à autorisation du titulaire des droits d'exploitation

© Région Bourgogne-Franche-Comté, Inventaire du patrimoine



Tambour : 2e secteur (côté cour vers le lointain).

25, Besançon, 2 place du Théâtre

N° de l'illustration : 20232500141NUC4A

Date : 2023

Auteur : Jérôme Mongreville

Reproduction soumise à autorisation du titulaire des droits d'exploitation

© Région Bourgogne-Franche-Comté, Inventaire du patrimoine



Tambour : 3e secteur (côté cour vers la face).
25, Besançon, 2 place du Théâtre

N° de l'illustration : 20232500142NUC4A

Date : 2023

Auteur : Jérôme Mongreville

Reproduction soumise à autorisation du titulaire des droits d'exploitation

© Région Bourgogne-Franche-Comté, Inventaire du patrimoine



Tambour : 4e secteur (côté face).
25, Besançon, 2 place du Théâtre

N° de l'illustration : 20232500143NUC4A

Date : 2023

Auteur : Jérôme Mongreville

Reproduction soumise à autorisation du titulaire des droits d'exploitation

© Région Bourgogne-Franche-Comté, Inventaire du patrimoine



Tambour : 5e secteur (côté jardin vers la face).
25, Besançon, 2 place du Théâtre

N° de l'illustration : 20232500144NUC4A

Date : 2023

Auteur : Jérôme Mongreville

Reproduction soumise à autorisation du titulaire des droits d'exploitation

© Région Bourgogne-Franche-Comté, Inventaire du patrimoine



Tambour : 6e secteur (côté jardin vers le lointain).
25, Besançon, 2 place du Théâtre

N° de l'illustration : 20232500145NUC4A

Date : 2023

Auteur : Jérôme Mongreville

Reproduction soumise à autorisation du titulaire des droits d'exploitation

© Région Bourgogne-Franche-Comté, Inventaire du patrimoine



Tambour, 1er secteur : clown.

25, Besançon, 2 place du Théâtre

N° de l'illustration : 20232500147NUC4A

Date : 2023

Auteur : Jérôme Mongreville

Reproduction soumise à autorisation du titulaire des droits d'exploitation

© Région Bourgogne-Franche-Comté, Inventaire du patrimoine



Tambour, 1er secteur : nom des restaurateurs et date 1981 aux pieds du clown.
25, Besançon, 2 place du Théâtre

N° de l'illustration : 20232500164NUC4A

Date : 2023

Auteur : Jérôme Mongreville

Reproduction soumise à autorisation du titulaire des droits d'exploitation

© Région Bourgogne-Franche-Comté, Inventaire du patrimoine



Tambour, 1er secteur : masque à collier de clochettes, au sommet de la lunette.
25, Besançon, 2 place du Théâtre

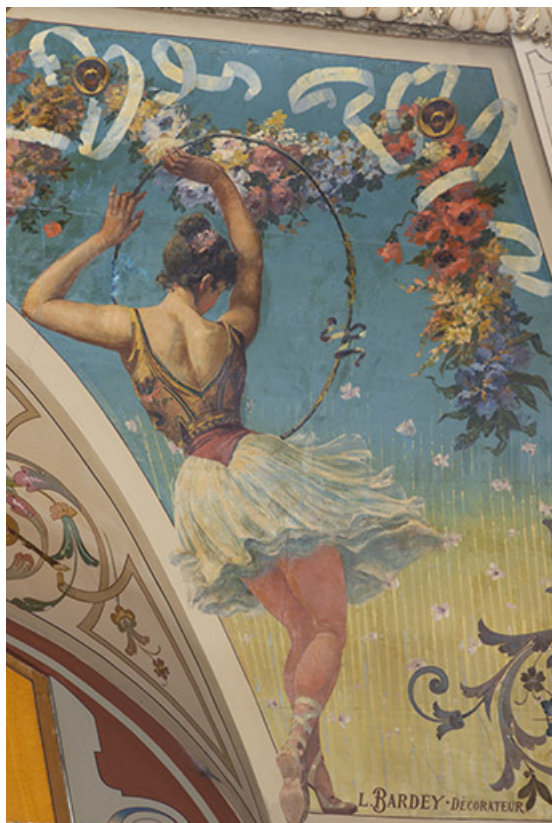
N° de l'illustration : 20232500148NUC4A

Date : 2023

Auteur : Jérôme Mongreville

Reproduction soumise à autorisation du titulaire des droits d'exploitation

© Région Bourgogne-Franche-Comté, Inventaire du patrimoine



Tambour, 1er secteur : ballerine avec cerceau.

25, Besançon, 2 place du Théâtre

N° de l'illustration : 20232500146NUC4A

Date : 2023

Auteur : Jérôme Mongreville

Reproduction soumise à autorisation du titulaire des droits d'exploitation

© Région Bourgogne-Franche-Comté, Inventaire du patrimoine



Tambour, 1er secteur : nom du peintre Bardey près du pied de la ballerine.
25, Besançon, 2 place du Théâtre

N° de l'illustration : 20232500165NUC4A

Date : 2023

Auteur : Jérôme Mongreville

Reproduction soumise à autorisation du titulaire des droits d'exploitation

© Région Bourgogne-Franche-Comté, Inventaire du patrimoine



Tambour, 2e secteur : chasseresse ?

25, Besançon, 2 place du Théâtre

N° de l'illustration : 20232500161NUC4A

Date : 2023

Auteur : Jérôme Mongreville

Reproduction soumise à autorisation du titulaire des droits d'exploitation

© Région Bourgogne-Franche-Comté, Inventaire du patrimoine



Tambour, 2e secteur : masque cornu, au sommet de la lunette.

25, Besançon, 2 place du Théâtre

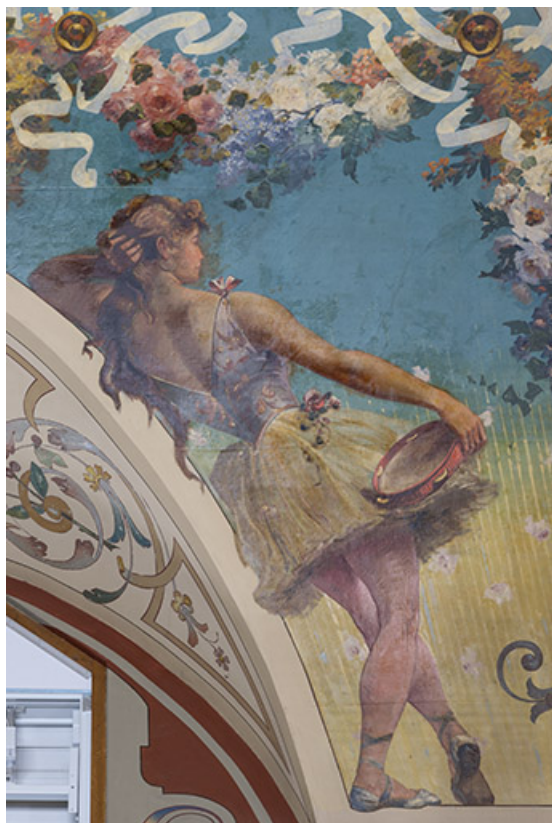
N° de l'illustration : 20232500163NUC4A

Date : 2023

Auteur : Jérôme Mongreville

Reproduction soumise à autorisation du titulaire des droits d'exploitation

© Région Bourgogne-Franche-Comté, Inventaire du patrimoine



Tambour, 2e secteur : danseuse au tambourin.

25, Besançon, 2 place du Théâtre

N° de l'illustration : 20232500162NUC4A

Date : 2023

Auteur : Jérôme Mongreville

Reproduction soumise à autorisation du titulaire des droits d'exploitation

© Région Bourgogne-Franche-Comté, Inventaire du patrimoine



Tambour, 3e secteur : Arlequin.

25, Besançon, 2 place du Théâtre

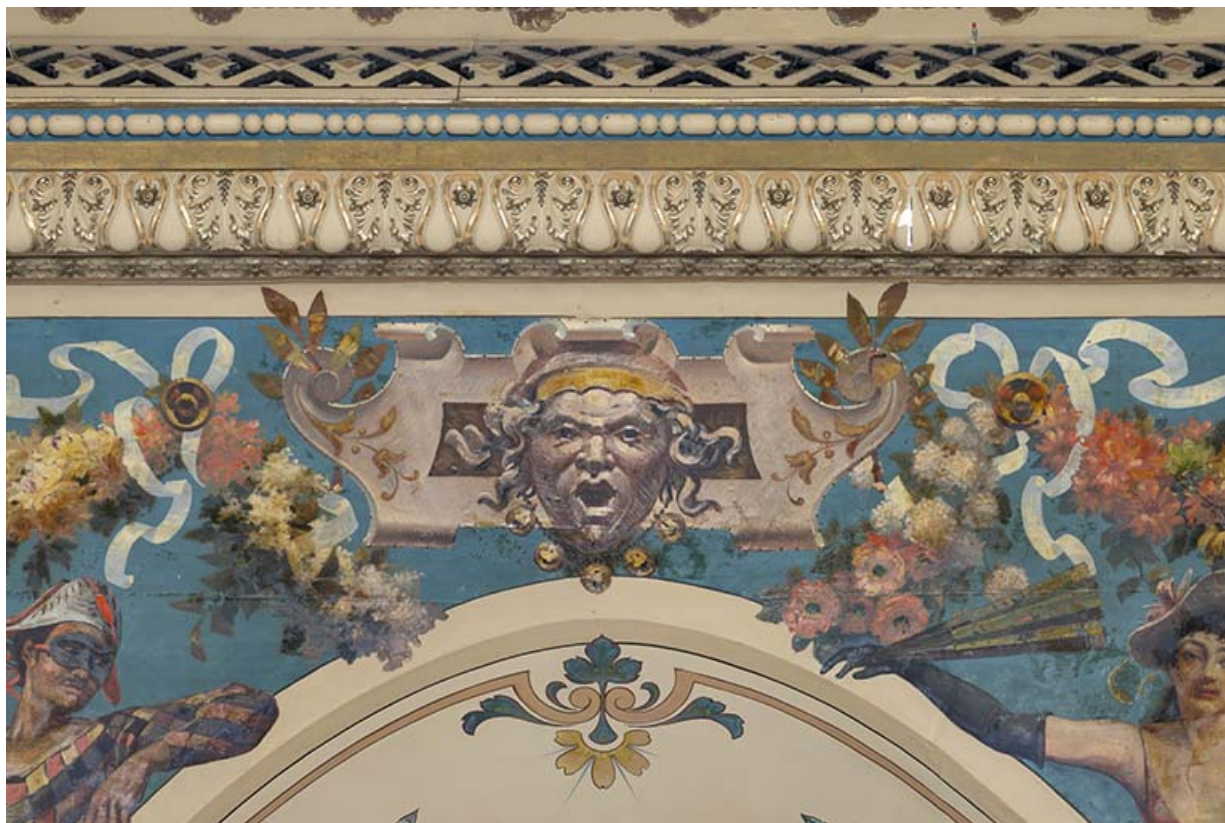
N° de l'illustration : 20232500159NUC4A

Date : 2023

Auteur : Jérôme Mongreville

Reproduction soumise à autorisation du titulaire des droits d'exploitation

© Région Bourgogne-Franche-Comté, Inventaire du patrimoine



Tambour, 3e secteur : masque à collier de grelots, au sommet de la lunette.
25, Besançon, 2 place du Théâtre

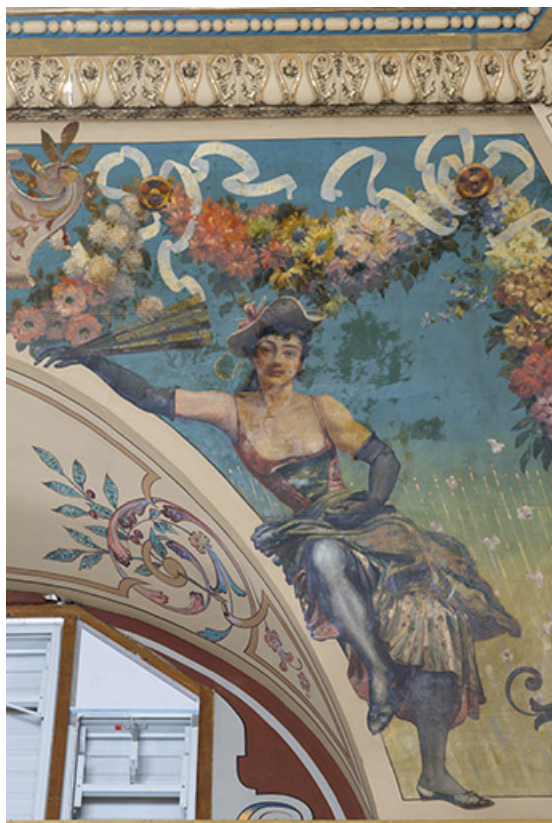
N° de l'illustration : 20232500160NUC4A

Date : 2023

Auteur : Jérôme Mongreville

Reproduction soumise à autorisation du titulaire des droits d'exploitation

© Région Bourgogne-Franche-Comté, Inventaire du patrimoine



Tambour, 3e secteur : femme à l'éventail.

25, Besançon, 2 place du Théâtre

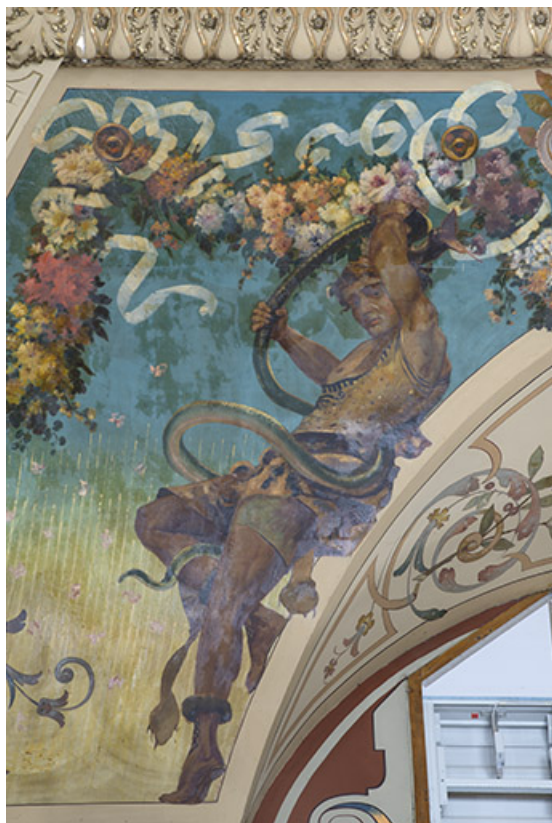
N° de l'illustration : 20232500158NUC4A

Date : 2023

Auteur : Jérôme Mongreville

Reproduction soumise à autorisation du titulaire des droits d'exploitation

© Région Bourgogne-Franche-Comté, Inventaire du patrimoine



Tambour, 4e secteur : dompteur au serpent.

25, Besançon, 2 place du Théâtre

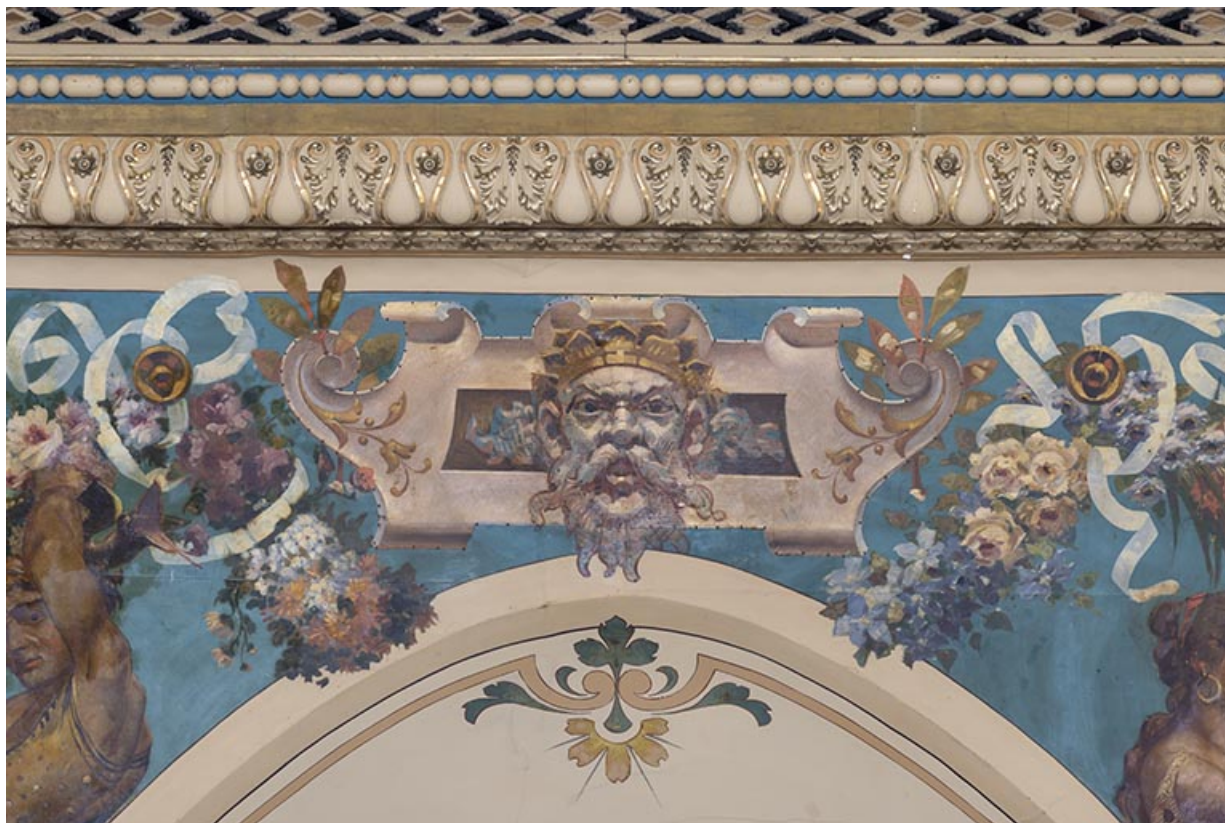
N° de l'illustration : 20232500156NUC4A

Date : 2023

Auteur : Jérôme Mongreville

Reproduction soumise à autorisation du titulaire des droits d'exploitation

© Région Bourgogne-Franche-Comté, Inventaire du patrimoine



Tambour, 4e secteur : masque couronné, au sommet de la lunette.

25, Besançon, 2 place du Théâtre

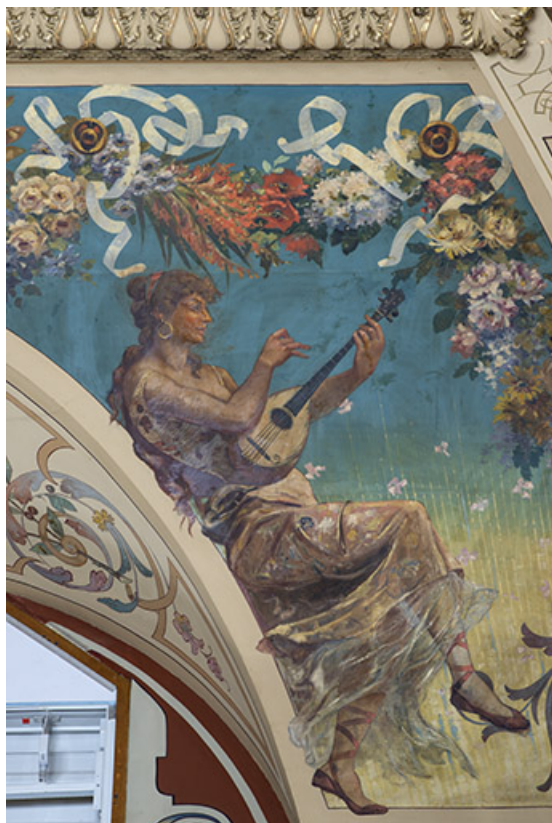
N° de l'illustration : 20232500157NUC4A

Date : 2023

Auteur : Jérôme Mongreville

Reproduction soumise à autorisation du titulaire des droits d'exploitation

© Région Bourgogne-Franche-Comté, Inventaire du patrimoine



Tambour, 4e secteur : musicienne avec mandoline.
25, Besançon, 2 place du Théâtre

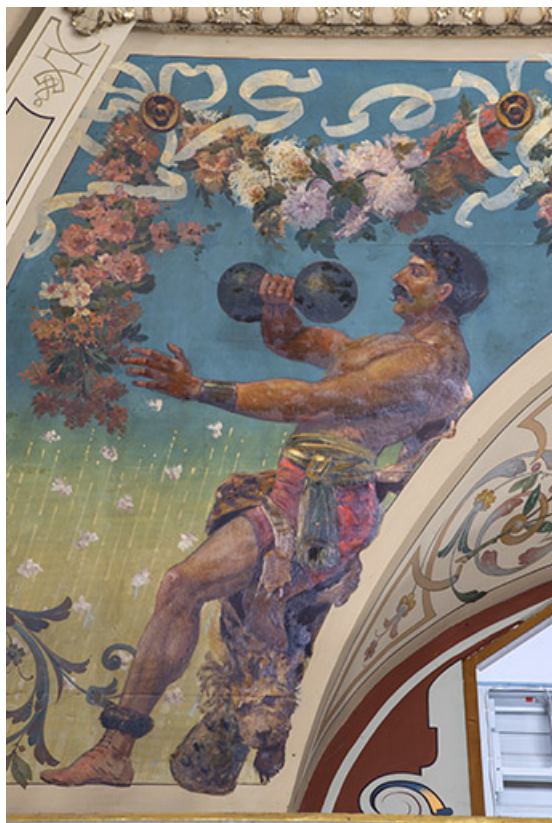
N° de l'illustration : 20232500155NUC4A

Date : 2023

Auteur : Jérôme Mongreville

Reproduction soumise à autorisation du titulaire des droits d'exploitation

© Région Bourgogne-Franche-Comté, Inventaire du patrimoine



Tambour, 5e secteur : homme fort avec haltère.

25, Besançon, 2 place du Théâtre

N° de l'illustration : 20232500153NUC4A

Date : 2023

Auteur : Jérôme Mongreville

Reproduction soumise à autorisation du titulaire des droits d'exploitation

© Région Bourgogne-Franche-Comté, Inventaire du patrimoine



Tambour, 5e secteur : masque rieur, au sommet de la lunette.

25, Besançon, 2 place du Théâtre

N° de l'illustration : 20232500154NUC4A

Date : 2023

Auteur : Jérôme Mongreville

Reproduction soumise à autorisation du titulaire des droits d'exploitation

© Région Bourgogne-Franche-Comté, Inventaire du patrimoine



Tambour, 5e secteur : femme asiatique avec éventail (geisha ?).
25, Besançon, 2 place du Théâtre

N° de l'illustration : 20232500152NUC4A

Date : 2023

Auteur : Jérôme Mongreville

Reproduction soumise à autorisation du titulaire des droits d'exploitation

© Région Bourgogne-Franche-Comté, Inventaire du patrimoine



Tambour, 6e secteur : Pierrot.

25, Besançon, 2 place du Théâtre

N° de l'illustration : 20232500149NUC4A

Date : 2023

Auteur : Jérôme Mongreville

Reproduction soumise à autorisation du titulaire des droits d'exploitation

© Région Bourgogne-Franche-Comté, Inventaire du patrimoine



Tambour, 6e secteur : masque, au sommet de la lunette.

25, Besançon, 2 place du Théâtre

N° de l'illustration : 20232500151NUC4A

Date : 2023

Auteur : Jérôme Mongreville

Reproduction soumise à autorisation du titulaire des droits d'exploitation

© Région Bourgogne-Franche-Comté, Inventaire du patrimoine



Tambour, 6e secteur : danseuse avec marotte.

25, Besançon, 2 place du Théâtre

N° de l'illustration : 20232500150NUC4A

Date : 2023

Auteur : Jérôme Mongreville

Reproduction soumise à autorisation du titulaire des droits d'exploitation

© Région Bourgogne-Franche-Comté, Inventaire du patrimoine



Grand Kursaal, salle : cadre de scène.

25, Besançon, 2 place du Théâtre

N° de l'illustration : 20232500186NUC4A

Date : 2023

Auteur : Jérôme Mongreville

Reproduction soumise à autorisation du titulaire des droits d'exploitation

© Région Bourgogne-Franche-Comté, Inventaire du patrimoine



Cadre de scène, côté jardin.

25, Besançon, 2 place du Théâtre

N° de l'illustration : 20232500166NUC4A

Date : 2023

Auteur : Jérôme Mongreville

Reproduction soumise à autorisation du titulaire des droits d'exploitation

© Région Bourgogne-Franche-Comté, Inventaire du patrimoine



Cadre de scène, côté jardin : décor de la partie haute.
25, Besançon, 2 place du Théâtre

N° de l'illustration : 20232500168NUC4A

Date : 2023

Auteur : Jérôme Mongreville

Reproduction soumise à autorisation du titulaire des droits d'exploitation

© Région Bourgogne-Franche-Comté, Inventaire du patrimoine



Cadre de scène, côté jardin : décor de la partie centrale.

25, Besançon, 2 place du Théâtre

N° de l'illustration : 20232500167NUC4A

Date : 2023

Auteur : Jérôme Mongreville

Reproduction soumise à autorisation du titulaire des droits d'exploitation

© Région Bourgogne-Franche-Comté, Inventaire du patrimoine



Cadre de scène, côté jardin : décor de la partie basse.

25, Besançon, 2 place du Théâtre

N° de l'illustration : 20232500169NUC4A

Date : 2023

Auteur : Jérôme Mongreville

Reproduction soumise à autorisation du titulaire des droits d'exploitation

© Région Bourgogne-Franche-Comté, Inventaire du patrimoine



Cadre de scène, côté jardin : décor de la partie basse, avec le nom du restaurateur et la date 1982.
25, Besançon, 2 place du Théâtre

N° de l'illustration : 20232500181NUC4A

Date : 2023

Auteur : Jérôme Mongreville

Reproduction soumise à autorisation du titulaire des droits d'exploitation

© Région Bourgogne-Franche-Comté, Inventaire du patrimoine



Cadre de scène, côté cour.

25, Besançon, 2 place du Théâtre

N° de l'illustration : 20232500170NUC4A

Date : 2023

Auteur : Jérôme Mongreville

Reproduction soumise à autorisation du titulaire des droits d'exploitation

© Région Bourgogne-Franche-Comté, Inventaire du patrimoine



Cadre de scène, côté cour : décor de la partie haute.
25, Besançon, 2 place du Théâtre

N° de l'illustration : 20232500171NUC4A

Date : 2023

Auteur : Jérôme Mongreville

Reproduction soumise à autorisation du titulaire des droits d'exploitation

© Région Bourgogne-Franche-Comté, Inventaire du patrimoine



Cadre de scène, côté cour : décor de la partie centrale.

25, Besançon, 2 place du Théâtre

N° de l'illustration : 20232500173NUC4A

Date : 2023

Auteur : Jérôme Mongreville

Reproduction soumise à autorisation du titulaire des droits d'exploitation

© Région Bourgogne-Franche-Comté, Inventaire du patrimoine



Cadre de scène, côté cour : décor de la partie basse.
25, Besançon, 2 place du Théâtre

N° de l'illustration : 20232500172NUC4A

Date : 2023

Auteur : Jérôme Mongreville

Reproduction soumise à autorisation du titulaire des droits d'exploitation

© Région Bourgogne-Franche-Comté, Inventaire du patrimoine