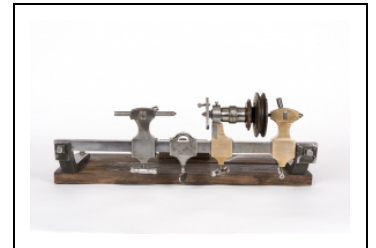


## MACHINE À TOURNER (TOUR À PERCHE)

Bourgogne-Franche-Comté, Doubs  
Les Gras  
les Epaissses - 1 rue les Epaissses

Dossier IM25005401 réalisé en  
2017

Auteur(s) : Laurent Poupard



### Historique

Représentatif de ces tours multifonctions (la fonction changeant avec l'outil monté) fixés à l'établi que l'on trouvait dans tous les ateliers des Gras, ce tour à perche a certainement été fabriqué dans la commune à la fin du 19e siècle ou au début du 20e. Il appartenait à Alexandre dit Henri Laithier (1875-1964), mécanicien, fabricant d'estrapades pour montres et pendules, de mains à remonter, d'outils à souder les lunettes, de tours à finir et de burins fixes. Henri était le fils de Joseph Laithier (1835-1902), parti comme mécanicien à Bussoleno (Piémont, Italie) à la fin des années 1870 ou au cours de la décennie 1880 et rentré en France en 1894, et le frère de Louis Laithier chez lequel il a travaillé. Il s'est établi à son compte dans une maison des Epaissses, acquise en 1907, où son fils René lui a succédé.

**Période(s) principale(s) :** limite 19e siècle 20e siècle

**Auteur(s) de l'oeuvre :**

auteur inconnu (ingénieur militaire, attribution par travaux historiques)

**Origines et lieux d'exécution :**

**lieu d'exécution :** Les Gras

### Description

Le tour est formé d'une perche en acier de section rectangulaire équipée de quatre poupées mobiles : de gauche à droite, une poupée en contre-pointe et une pour un support d'outils manuel (les deux en acier), puis deux poupées (en laiton) pour la pointe et l'entraînement. Ces 3e et 4e poupées portent un arbre en acier avec poulie motrice à deux gorges, en bois feuillu. La perche est maintenue par deux pattes de fixation boulonnées sur un socle, composé de deux planches en bois résineux munies d'un contrepoids.

### Éléments descriptifs

**Catégories :** industrie de mécanique de précision

**Structures :** produit élaboré d'origine minérale solide en masse, produit semi-fini

**Matériaux :** acier; laiton; fer; bois résineux; bois feuillu indigène

**Dimensions :**

Dimensions totales (en cm) : l = 52, la = 30, h = 19,5. Dimensions du tour seul : l = 50, la = 8,5, h = 17,5. Diamètre de la poulie : d = 8,2.

**Inscriptions :**

Nombres inscrits sur les poupées : 1923 (sur le 1re), 1903 (sur le 3e), 1903 et 1927 (sur la 4e).

inscription technique

**État de conservation :**

Le tour a été nettoyé et fixé sur un socle de présentation avec le type de pattes utilisées pour les établis. La tête de la patte de

droite a été réparée à l'aide de deux plaques en acier rivées. Le support d'outils proprement dit manque.

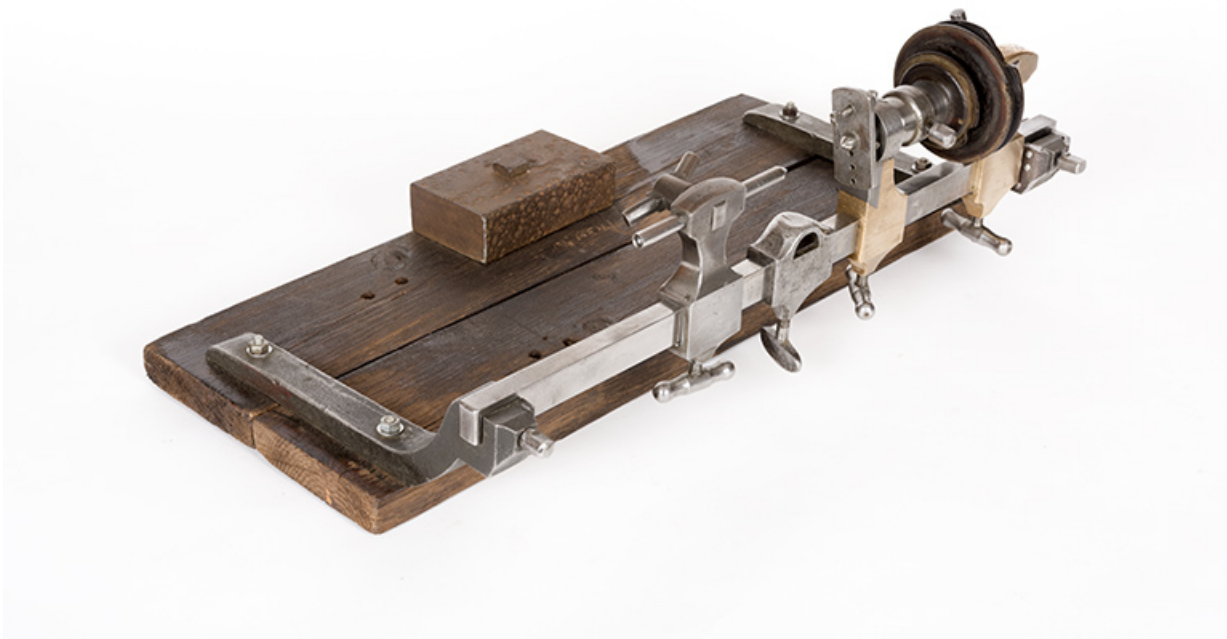
## Informations complémentaires

**Thématiques** : patrimoine industriel du Doubs

**Aire d'étude et canton** : Pays horloger (le)

**Dénomination** : machine à tourner

© Région Bourgogne-Franche-Comté, Inventaire du patrimoine



**Vue d'ensemble plongeante, de trois quarts.**

25, Les Gras, 1 rue les Epaisses, lieudit : les Epaisses

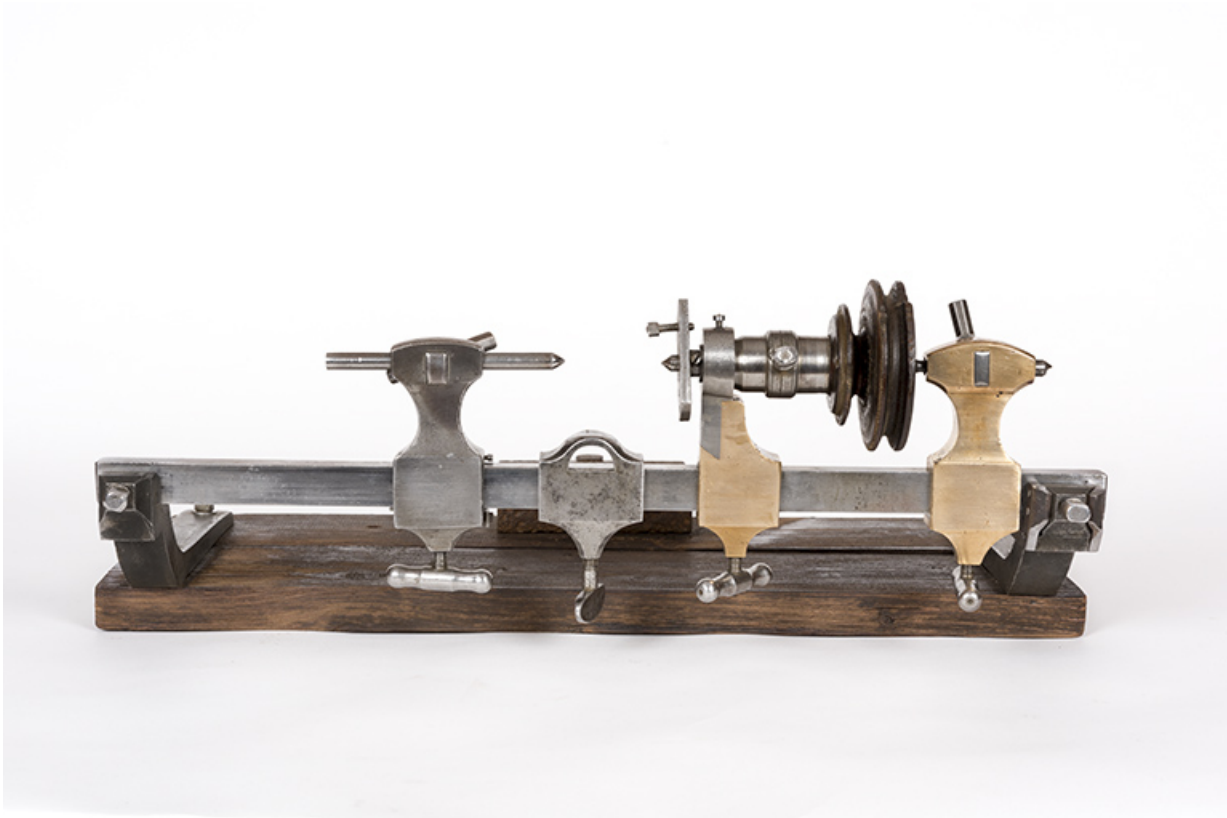
N° de l'illustration : 20172500488NUC4A

Date : 2017

Auteur : Sonia Dourlot

Reproduction soumise à autorisation du titulaire des droits d'exploitation

© Région Bourgogne-Franche-Comté, Inventaire du patrimoine



**Vue de face.**

25, Les Gras, 1 rue les Epaisses, lieudit : les Epaisses

N° de l'illustration : 20172500487NUC4A

Date : 2017

Auteur : Sonia Dourlot

Reproduction soumise à autorisation du titulaire des droits d'exploitation

© Région Bourgogne-Franche-Comté, Inventaire du patrimoine