

## MAQUETTE : BATEAU DE PROMENADE (BARQUE)

Bourgogne-Franche-Comté, Doubs  
Villers-le-Lac  
les Bassots - 16 rue de l' Ile

Situé dans : Maison et atelier de construction navale et de menuiserie Guillaume, et atelier d'horlogerie de la société Duke

Dossier IM25005355 réalisé en 2016

Auteur(s) : Laurent Poupard



### Historique

Cette maquette a été réalisée au milieu du 20e siècle par Henri Guillaume ou son fils Marcel, qui l'été tiennent une boutique de souvenirs au Saut du Doubs et l'hiver fabriquent des bateau de promenade dans leur atelier des Bassots. La maquette reprend le type des barques servant à la plaisance et au transport de personnes dans la traversée du Doubs et du lac de Chaillexon. Leurs caractéristiques sont les suivantes : épicea, fond plat, nez relevé, épondes (dossiers) hautes de 40 cm à l'arrière, 4 à 6 m de long sur 1,50 de large et 0,70 de haut, navigation à la rame.

**Période(s) principale(s) :** milieu 20e siècle

**Auteur(s) de l'oeuvre :**

Henri Guillaume (charpentier de marine, attribution par tradition orale), Marcel Guillaume (charpentier de marine, attribution par tradition orale)

### Description

Comme les barques grandeur nature, la maquette est réalisée en épicea (et non en sapin). Elle est formée de planches et autres éléments de petite dimension assemblés. Elle est peinte en bleu avec un motif de frise extérieure rouge ; les bancs latéraux, les dames de nage et les tolets sont pour leur part peints en rouge.

### Éléments descriptifs

**Catégories :** menuiserie, patrimoine fluvial

**Structures :** coque

**État de conservation :**

altération ponctuelle

### Sources documentaires

### Documents figurés

- **Environ de Morteau. Embarquement aux Brenets, 4e quart 19e siècle [avant 1903]**  
Environ de Morteau. Embarquement aux Brenets, carte photographie, s.n., s.d. [4e quart 19e siècle, avant 1903], Société Lumière à Lyon (éd. ?)  
Lieu de conservation : Collection particulière : Henri Ethalon, Les Ecorces
- **Sécheresse de 1906. 160. - Le Doubs aux Pargots. - Passage de Chaillexon**  
Sécheresse de 1906. 160. - Le Doubs aux Pargots. - Passage de Chaillexon, carte postale, s.n., Farine Frères éd. au Locle et à Morteau  
Lieu de conservation : Collection particulière : Henri Ethalon, Les Ecorces
- **Sécheresse de 1906. 152. - Le Doubs au Passage de Chaillexon. - Le Passeur**  
Sécheresse de 1906. 152. - Le Doubs au Passage de Chaillexon. - Le Passeur, carte postale, s.n., Farine Frères éd. au Locle et à Morteau. Porte la date 22 novembre 1907 au recto (tampon)  
Lieu de conservation : Collection particulière : Henri Ethalon, Les Ecorces
- **12. Les Brenets - Le Doubs à Chaillexon, 1er quart 20e siècle [entre 1908 et 1913]**  
12. Les Brenets - Le Doubs à Chaillexon, carte postale, s.n., [1er quart 20e siècle, entre 1908 et 1913], Haldimann-Pasche éd. Porte au verso les dates 15 juin 1913 (manuscrite) et 16 juin 1913 (tampon).  
Lieu de conservation : Collection particulière : Henri Ethalon, Les Ecorces
- **892. Dans les bassins du Doubs - Une partie de pêche, 1er quart 20e siècle**  
892. Dans les bassins du Doubs - Une partie de pêche, carte postale, par Ch. Simon, s.d. [1er quart 20e siècle], Ch. Simon éd. à Maïche  
Lieu de conservation : Collection particulière : Henri Ethalon, Les Ecorces
- **68. Villers-le-Lac (Doubs) - Un débarquement mouvementé, 1ère moitié 20e siècle**  
68. Villers-le-Lac (Doubs) - Un débarquement mouvementé, carte postale, s.n., s.d. [1ère moitié 20e siècle], Varon éd. à Morteau  
Lieu de conservation : Collection particulière : Henri Ethalon, Les Ecorces
- **8364. Les Brenets, le Doubs en hiver, 2e quart 20e siècle [avant 1932]**  
8364. Les Brenets, le Doubs en hiver, carte photographie, s.n., [2e quart 20e siècle, avant 1932], Ed. d'Art Perrochet-Matile à Lausanne. Porte la date 1932 (tampon) au verso  
Lieu de conservation : Collection particulière : Henri Ethalon, Les Ecorces
- **1189 - Les Brenets. Bassin du Doubs, 2e quart 20e siècle**  
1189 - Les Brenets. Bassin du Doubs, carte postale colorisée, s.n., 2e quart 20e siècle, Société graphique de Neuchâtel éd. (?). Porte la date 2 août 1940 (manuscrite au verso)  
Lieu de conservation : Collection particulière : Henri Ethalon, Les Ecorces
- **4117 Les bassins du Doubs- Embarcadère de Chaillexon et rocher, 1ère moitié 20e siècle**  
4117 Les bassins du Doubs- Embarcadère de Chaillexon et rocher, carte postale, s.n., s.d. [1ère moitié 20e siècle], Braun et Cie impr.-éd. à Mulhouse-Dornach. Collection Le Jura  
Lieu de conservation : Collection particulière : Henri Ethalon, Les Ecorces
- **4148 Les bassins du Doubs.- Embarcadère des Pargots [actuel hôtel-restaurant Les Cygnes], 1ère moitié 20e siècle**  
4148 Les bassins du Doubs.- Embarcadère des Pargots [actuel hôtel-restaurant Les Cygnes], carte postale, s.n., s.d. [1ère moitié 20e siècle], Braun et Cie impr.-éd. à Mulhouse-Dornach. Collection Le Jura  
Lieu de conservation : Collection particulière : Henri Ethalon, Les Ecorces
- **120. Le Doubs au Pré-du-Lac, 1ère moitié 20e siècle**  
120. Le Doubs au Pré-du-Lac, carte postale, s.n., s.d. [1ère moitié 20e siècle], Farine Frères et Droël éd. au Locle et à Morteau  
Lieu de conservation : Collection particulière : Henri Ethalon, Les Ecorces

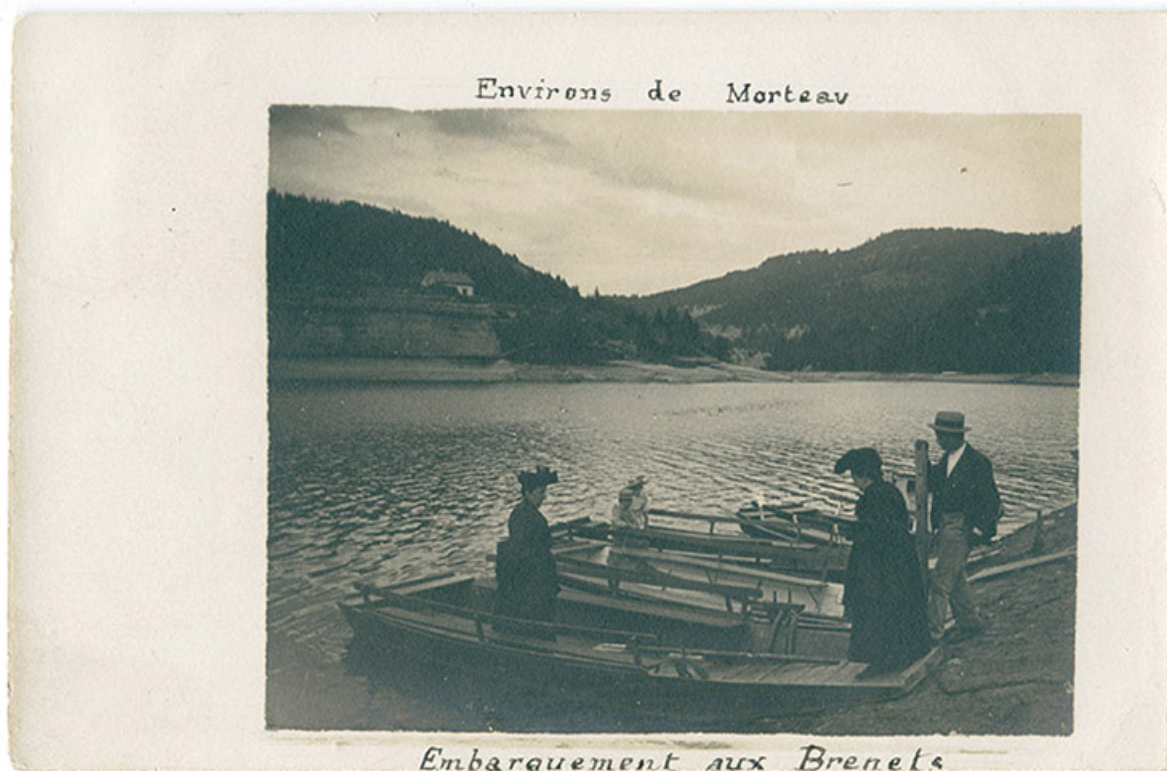
## Informations complémentaires

**Thématiques :** patrimoine industriel du Doubs

**Aire d'étude et canton :** Pays horloger (le)

**Dénomination :** maquette

© Région Bourgogne-Franche-Comté, Inventaire du patrimoine



**Environ de Morteau. Embarquement aux Brenets, 4e quart 19e siècle [avant 1903]. Les barques sont du même modèle que la maquette.**

25, Villers-le-Lac, 16 rue de l' Ile, lieudit : les Bassots

**Source :**

**Environ de Morteau. Embarquement aux Brenets, carte photographie, s.n., s.d. [4e quart 19e siècle, avant 1903], Société Lumière à Lyon (éd. ?)**

Lieu de conservation : Collection particulière : Henri Ethalon, Les Ecorces

N° de l'illustration : 20162500549NUC2A

Date : 2016

Reproduction soumise à autorisation du titulaire des droits d'exploitation

© Région Bourgogne-Franche-Comté, Inventaire du patrimoine



**Sécheresse de 1906. 160. - Le Doubs aux Pargots. - Passage de Chaillexon. La barque est du même modèle que la maquette.**  
25, Villers-le-Lac, 16 rue de l' Ile, lieudit : les Bassots

**Source :**

**Sécheresse de 1906. 160. - Le Doubs aux Pargots. - Passage de Chaillexon, carte postale, s.n., Farine Frères éd. au Locle et à Morteau**

Lieu de conservation : Collection particulière : Henri Ethalon, Les Ecorces

N° de l'illustration : 20162500544NUC2A

Date : 2016

Reproduction soumise à autorisation du titulaire des droits d'exploitation

© Région Bourgogne-Franche-Comté, Inventaire du patrimoine



**Sécheresse de 1906. 152. - Le Doubs au Passage de Chaillexon. - Le Passeur.**  
25, Villers-le-Lac, 16 rue de l' Ile, lieudit : les Bassots

**Source :**

**Sécheresse de 1906. 152. - Le Doubs au Passage de Chaillexon. - Le Passeur, carte postale, s.n., Farine Frères éd. au Locle et à Morteau. Porte la date 22 novembre 1907 au recto (tampon)**  
Lieu de conservation : Collection particulière : Henri Ethalon, Les Ecorces

N° de l'illustration : 20162500553NUC2A

Date : 2016

Reproduction soumise à autorisation du titulaire des droits d'exploitation  
© Région Bourgogne-Franche-Comté, Inventaire du patrimoine



**12. Les Brenets - Le Doubs à Chaillexon, 1er quart 20e siècle [entre 1908 et 1913].**

25, Villers-le-Lac, 16 rue de l' Ile, lieudit : les Bassots

**Source :**

**12. Les Brenets - Le Doubs à Chaillexon, carte postale, s.n., [1er quart 20e siècle, entre 1908 et 1913], Haldimann-Pasche éd. Porte au verso les dates 15 juin 1913 (manuscrite) et 16 juin 1913 (tampon).**

Lieu de conservation : Collection particulière : Henri Ethalon, Les Ecorces

N° de l'illustration : 20162500557NUC2A

Date : 2016

Reproduction soumise à autorisation du titulaire des droits d'exploitation

© Région Bourgogne-Franche-Comté, Inventaire du patrimoine



**892. Dans les bassins du Doubs - Une partie de pêche, 1er quart 20e siècle.**

25, Villers-le-Lac, 16 rue de l' Ile, lieudit : les Bassots

**Source :**

**892. Dans les bassins du Doubs - Une partie de pêche, carte postale, par Ch. Simon, s.d. [1er quart 20e siècle], Ch. Simon éd. à Maîche**

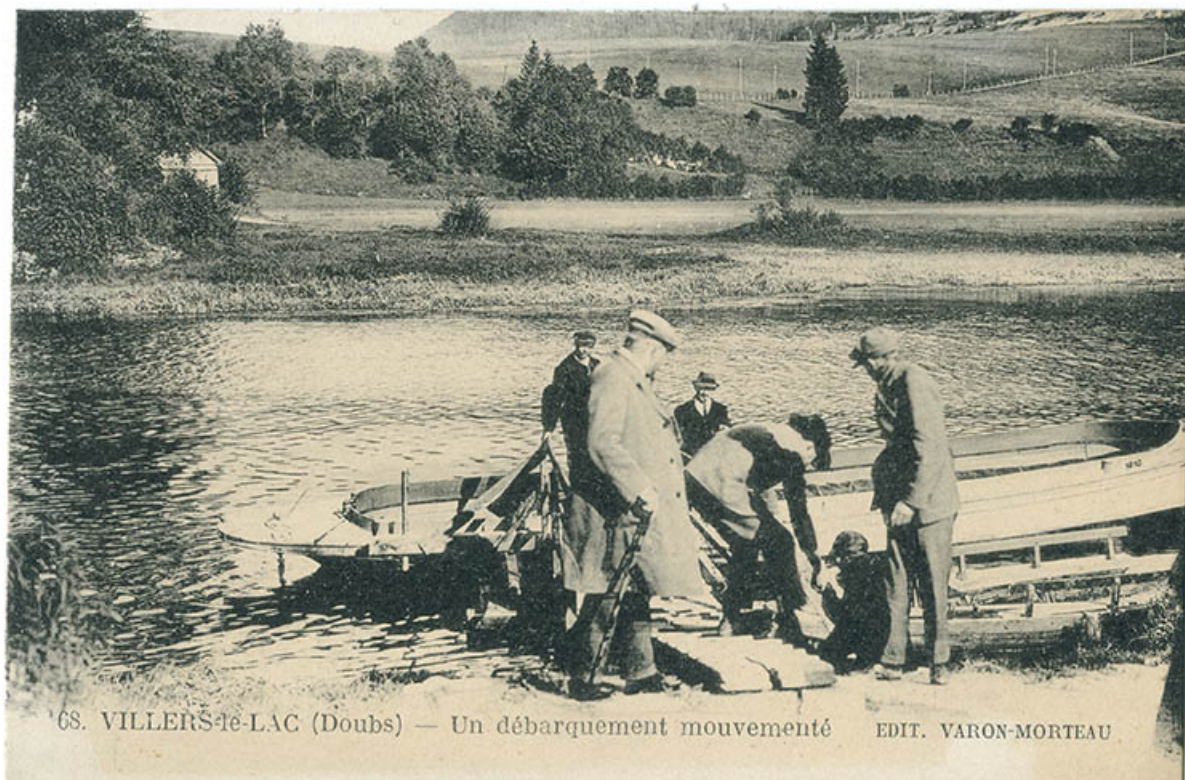
Lieu de conservation : Collection particulière : Henri Ethalon, Les Ecorces

N° de l'illustration : 20162500559NUC2A

Date : 2016

Reproduction soumise à autorisation du titulaire des droits d'exploitation

© Région Bourgogne-Franche-Comté, Inventaire du patrimoine



**68. Villers-le-Lac (Doubs) - Un débarquement mouvementé, 1ère moitié 20e siècle. Une barque du modèle de la maquette est visible derrière la personne tombée à l'eau, en avant du canot.**

25, Villers-le-Lac, 16 rue de l' Ile, lieudit : les Bassots

**Source :**

**68. Villers-le-Lac (Doubs) - Un débarquement mouvementé, carte postale, s.n., s.d. [1ère moitié 20e siècle], Varon éd. à Morteau**

Lieu de conservation : Collection particulière : Henri Ethalon, Les Ecorces

N° de l'illustration : 20162500541NUC2A

Date : 2016

Reproduction soumise à autorisation du titulaire des droits d'exploitation

© Région Bourgogne-Franche-Comté, Inventaire du patrimoine



**8364. Les Brenets, le Doubs en hiver, 2e quart 20e siècle [avant 1932]. La barque couchée sur le flanc est du modèle de la maquette.**

25, Villers-le-Lac, 16 rue de l' Ile, lieudit : les Bassots

**Source :**

**8364. Les Brenets, le Doubs en hiver, carte photographie, s.n., [2e quart 20e siècle, avant 1932], Ed. d'Art Perrochet-Matile à Lausanne. Porte la date 1932 (tampon) au verso**

Lieu de conservation : Collection particulière : Henri Ethalon, Les Ecorces

N° de l'illustration : 20162500560NUC2A

Date : 2016

Reproduction soumise à autorisation du titulaire des droits d'exploitation

© Région Bourgogne-Franche-Comté, Inventaire du patrimoine



**1189 - Les Brenets. Bassin du Doubs, 2e quart 20e siècle.**

25, Villers-le-Lac, 16 rue de l' Ile, lieudit : les Bassots

**Source :**

**1189 - Les Brenets. Bassin du Doubs, carte postale colorisée, s.n., 2e quart 20e siècle, Société graphique de Neuchâtel éd. (?). Porte la date 2 août 1940 (manuscrite au verso)**

Lieu de conservation : Collection particulière : Henri Ethalon, Les Ecorces

N° de l'illustration : 20162500554NUC2A

Date : 2016

Reproduction soumise à autorisation du titulaire des droits d'exploitation

© Région Bourgogne-Franche-Comté, Inventaire du patrimoine



**120. Le Doubs au Pré-du-Lac, 1ère moitié 20e siècle.**

25, Villers-le-Lac, 16 rue de l' Ile, lieudit : les Bassots

**Source :**

**120. Le Doubs au Pré-du-Lac, carte postale, s.n., s.d. [1ère moitié 20e siècle], Farine Frères et Droël éd. au Locle et à Morteau**

Lieu de conservation : Collection particulière : Henri Ethalon, Les Ecorces

N° de l'illustration : 20162500564NUC2A

Date : 2016

Reproduction soumise à autorisation du titulaire des droits d'exploitation

© Région Bourgogne-Franche-Comté, Inventaire du patrimoine



**4117 Les bassins du Doubs- Embarcadère de Chaillexon et rocher, 1ère moitié 20e siècle.**  
25, Villers-le-Lac, 16 rue de l' Ile, lieudit : les Bassots

**Source :**

**4117 Les bassins du Doubs- Embarcadère de Chaillexon et rocher, carte postale, s.n., s.d. [1ère moitié 20e siècle], Braun et Cie impr.-éd. à Mulhouse-Dornach. Collection Le Jura**  
Lieu de conservation : Collection particulière : Henri Ethalon, Les Ecorces

N° de l'illustration : 20162500552NUC2A

Date : 2016

Reproduction soumise à autorisation du titulaire des droits d'exploitation

© Région Bourgogne-Franche-Comté, Inventaire du patrimoine



**4148 Les bassins du Doubs.- Embarcadère des Pargots [actuel hôtel-restaurant Les Cygnes], 1ère moitié 20e siècle.**  
25, Villers-le-Lac, 16 rue de l' Ile, lieudit : les Bassots

**Source :**

**4148 Les bassins du Doubs.- Embarcadère des Pargots [actuel hôtel-restaurant Les Cygnes], carte postale, s.n., s.d. [1ère moitié 20e siècle], Braun et Cie impr.-éd. à Mulhouse-Dornach. Collection Le Jura**  
Lieu de conservation : Collection particulière : Henri Ethalon, Les Ecorces

N° de l'illustration : 20162500551NUC2A

Date : 2016

Reproduction soumise à autorisation du titulaire des droits d'exploitation

© Région Bourgogne-Franche-Comté, Inventaire du patrimoine



**Vue d'ensemble, de profil.**

25, Villers-le-Lac, 16 rue de l' Ile, lieudit : les Bassots

N° de l'illustration : 20162500495NUC4A

Date : 2016

Auteur : Sonia Dourlot

Reproduction soumise à autorisation du titulaire des droits d'exploitation

© Région Bourgogne-Franche-Comté, Inventaire du patrimoine



**Vue d'ensemble, de trois quarts avant droite.**

25, Villers-le-Lac, 16 rue de l' Ile, lieudit : les Bassots

N° de l'illustration : 20162500496NUC4A

Date : 2016

Auteur : Sonia Dourlot

Reproduction soumise à autorisation du titulaire des droits d'exploitation

© Région Bourgogne-Franche-Comté, Inventaire du patrimoine