

MONTRE DE GOUSSET MÉCANIQUE DES ETS VICTOR MOUGIN

Bourgogne-Franche-Comté, Doubs
Villers-le-Lac

Dossier IM25005332 réalisé en
2016

Auteur(s) : Laurent Poupard



Historique

Portant le n° de série 69 246, la montre a été réalisée dans le premier quart du 20e siècle par la société Victor Mougin, de Morteau (dont la marque, déposée le 22 décembre 1922, est formée par un M et un V majuscule superposés et encadrés par deux points). Ce fabricant la qualifie de chronomètre sur le bulletin de marche qui l'accompagne, bulletin n° 8 520 "établi au laboratoire d'essais de la manufacture" le 1er décembre 1924. Elle est munie d'un mouvement HP modèle T de 16 lignes, issu de l'usine Parrenin de Villers-le-Lac (5-9 rue Parrenin), habillé d'une boîte en argent. Son cadran avec double graduation (de 1 à 12 et de 13 à 24) illustre l'une des réponses apportées au changement instauré en 1900 dans le décompte officiel des heures : celles-ci doivent dorénavant être comptées de 0 à 24 h et non plus de 0 à 12 h avec mention "du matin" ou "du soir". Les nombreuses inscriptions manuscrites gravées dans le fond témoignent de son passage entre les mains de plusieurs rhabilleurs (pour des réparations ou des restaurations) ; les entailles sur les bords du fond et de la cuvette attestent d'un appariement de ces deux pièces après ajustement de l'une et l'autre à la carrure.

Période(s) principale(s) : 1er quart 20e siècle

Dates : 1924 (daté par source)

Auteur(s) de l'oeuvre :

Victor (Ets) Mougin (horloger, attribution par source)

Description

La montre est munie d'un calibre HP modèle T : 16 lignes (36,08 mm de diamètre), échappement à ancre, balancier bimétallique à vis, petite seconde, remontage manuel. La boîte en argent a une lunette de glace, une cuvette et un fond, le tout articulé avec charnière à 6 heures. Le fond est orné de motifs végétaux, guillochis, ciselures, etc., et d'un écusson uni afin de pouvoir inscrire les initiales de l'acheteur ; l'intérieur de la cuvette présente des motifs circulaires. Le cadran émaillé blanc porte les heures en chiffres arabes, en deux couronnes de 1 à 12 et de 13 à 24 ; les secondes sont indiquées sur un petit cadran à 6 heures.

Éléments descriptifs

Catégories : horlogerie

État de conservation :

oeuvre restaurée

Sources documentaires

Bibliographie

- **Baillaud, Lucien. Les chemins de fer et l'heure légale, 2006**

Baillaud, Lucien. Les chemins de fer et l'heure légale. Revue d'Histoire des Chemins de Fer, n° 35, automne 2006, p. 25-40.
Document également accessible en ligne : <http://rhcf.revues.org/416> (consultation : 8 juin 2016)

Témoignages oraux

- **Cattin Georges (témoignage oral)**

Cattin Georges, petit-fils d'un fabricant de boîtes de montres, fondateur du musée de la Boîte de montre au Noirmont (Suisse)

- **Vuez Jean-Claude (témoignage oral)**

Vuez Jean-Claude, descendant d'une famille d'horlogers, historien de la société Parrenin, Villers-le-Lac

Informations complémentaires

Thématiques : patrimoine industriel du Doubs

Aire d'étude et canton : Pays horloger (le)

Dénomination : montre

© Région Bourgogne-Franche-Comté, Inventaire du patrimoine



Montre de gousset mécanique des Ets Victor Mougin. (Collection particulière : Jean-Claude Vuez, Villers-le-Lac).
25, Villers-le-Lac

N° de l'illustration : 20162500339NUC4A

Date : 2016

Auteur : Sonia Dourlot

Reproduction soumise à autorisation du titulaire des droits d'exploitation

© Région Bourgogne-Franche-Comté, Inventaire du patrimoine



Face inférieure.

25, Villers-le-Lac

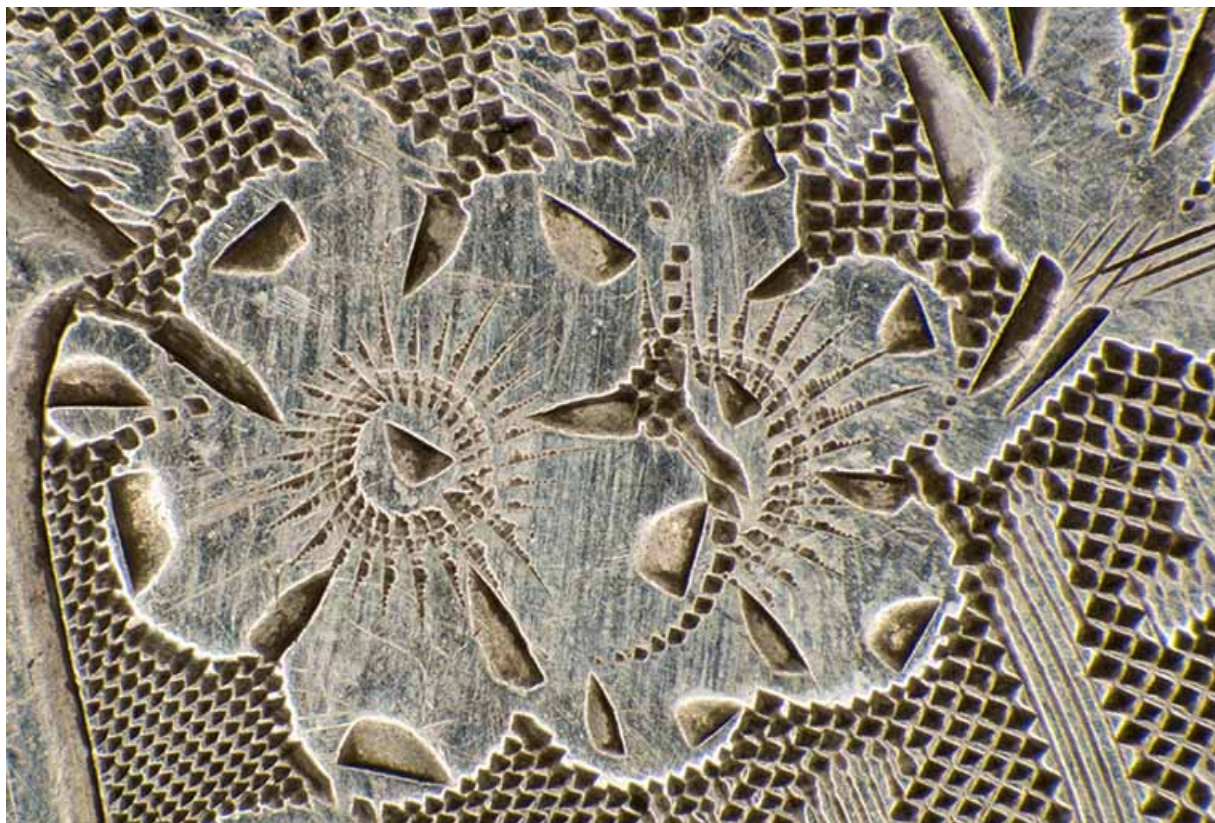
N° de l'illustration : 20162500340NUC4A

Date : 2016

Auteur : Sonia Dourlot

Reproduction soumise à autorisation du titulaire des droits d'exploitation

© Région Bourgogne-Franche-Comté, Inventaire du patrimoine



Face inférieure : détail de la gravure (fleur).

25, Villers-le-Lac

N° de l'illustration : 20162500347NUC4A

Date : 2016

Auteur : Sonia Dourlot

Reproduction soumise à autorisation du titulaire des droits d'exploitation

© Région Bourgogne-Franche-Comté, Inventaire du patrimoine



Vue de profil, fond et cuvette ouverts. Le bulletin de marche est visible dans le fond.
25, Villers-le-Lac

N° de l'illustration : 20162500343NUC4A

Date : 2016

Auteur : Sonia Dourlot

Reproduction soumise à autorisation du titulaire des droits d'exploitation

© Région Bourgogne-Franche-Comté, Inventaire du patrimoine



Vue de profil, lunette de glace, fond et cuvette ouverts.

25, Villers-le-Lac

N° de l'illustration : 20162500344NUC4A

Date : 2016

Auteur : Sonia Dourlot

Reproduction soumise à autorisation du titulaire des droits d'exploitation

© Région Bourgogne-Franche-Comté, Inventaire du patrimoine



Montre de gousset mécanique des Ets Victor Mougin : mouvement Parrenin HP modèle T. (Collection particulière : Jean-Claude Vuez, Villers-le-Lac).

25, Villers-le-Lac

N° de l'illustration : 20162500341NUC4A

Date : 2016

Auteur : Sonia Dourlot

Reproduction soumise à autorisation du titulaire des droits d'exploitation

© Région Bourgogne-Franche-Comté, Inventaire du patrimoine



Mouvement : marque du fabricant (HP) et pont du balancier.
25, Villers-le-Lac

N° de l'illustration : 20162500348NUC4AQ

Date : 2016

Auteur : Sonia Dourlot

Reproduction soumise à autorisation du titulaire des droits d'exploitation

© Région Bourgogne-Franche-Comté, Inventaire du patrimoine



Mouvement, détails : contre-pivot en rubis, balancier à vis, ancre (avec ses palettes en rubis) et roue d'ancre.
25, Villers-le-Lac

N° de l'illustration : 20162500349NUC4AQ

Date : 2016

Auteur : Sonia Dourlot

Reproduction soumise à autorisation du titulaire des droits d'exploitation

© Région Bourgogne-Franche-Comté, Inventaire du patrimoine



Poinçon au crabe avec le différent de Besançon entre les pattes, insculpé sur le fond.

25, Villers-le-Lac

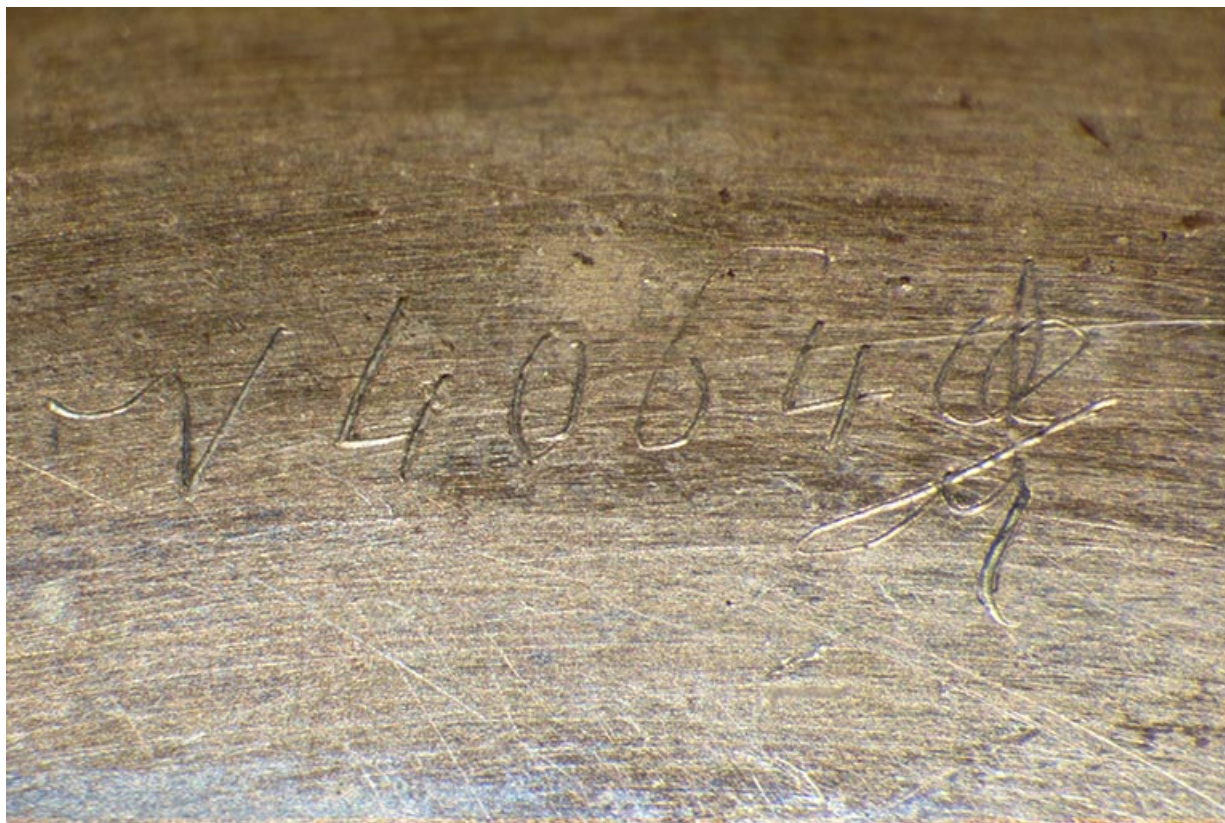
N° de l'illustration : 20162500346NUC4A

Date : 2016

Auteur : Sonia Dourlot

Reproduction soumise à autorisation du titulaire des droits d'exploitation

© Région Bourgogne-Franche-Comté, Inventaire du patrimoine



Inscription manuscrite dans le fond.

25, Villers-le-Lac

N° de l'illustration : 20162500350NUC4AQ

Date : 2016

Auteur : Sonia Dourlot

Reproduction soumise à autorisation du titulaire des droits d'exploitation

© Région Bourgogne-Franche-Comté, Inventaire du patrimoine



Inscriptions manuscrites à l'intérieur de la cuvette et marques d'appariement sur sa tranche et sur celle du fond.
25, Villers-le-Lac

N° de l'illustration : 20162500345NUC4A

Date : 2016

Auteur : Sonia Dourlot

Reproduction soumise à autorisation du titulaire des droits d'exploitation

© Région Bourgogne-Franche-Comté, Inventaire du patrimoine



Bulletin de marche du 1er décembre 1924.

25, Villers-le-Lac

N° de l'illustration : 20162500342NUC4A

Date : 2016

Auteur : Sonia Dourlot

Reproduction soumise à autorisation du titulaire des droits d'exploitation

© Région Bourgogne-Franche-Comté, Inventaire du patrimoine