

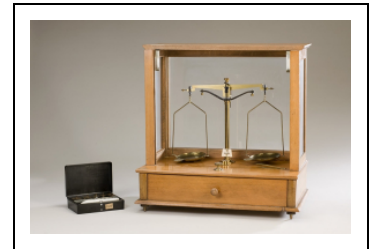
## BALANCE DE PRÉCISION (TRÉBUCHET DE LABORATOIRE)

Bourgogne-Franche-Comté, Doubs  
Besançon  
1 rue Labbé

Situé dans : École professionnelle dite École nationale d'Horlogerie puis lycée polyvalent Jules Haag

Dossier IM25005203 réalisé en 2011

Auteur(s) : Laurent Poupard



### Historique

Ce trébuchet de laboratoire a été fabriqué au milieu du 20e siècle. Il est répertorié sous le n° F 401 dans un registre d'inventaire de la deuxième moitié du 20e siècle : balance de précision avec boîtes de masses marquées.

**Période(s) principale(s)** : milieu 20e siècle

### Description

La balance, en laiton, est fixée dans une boîte en hêtre, à parois vitrées et façade coulissante vers le haut, munie d'un tiroir et reposant sur trois pieds à vis calante. Composée d'une potence et de deux plateaux, elle est équipée d'un système de libération du fléau, actionné par une molette en façade : lorsqu'il est en position basse (position d'attente ou de transport), le fléau repose sur un support horizontal à deux vis calantes. En fonctionnement, sa position est repérée à l'aide d'une grande aiguille passant devant une petite plaque graduée en plastique, fixée au bas de la potence. L'horizontalité est réglée avec un niveau circulaire à bulle d'air.

### Éléments descriptifs

**Catégories** : enseignement, statique

**Structures** : instrument spécialisé

### Sources documentaires

#### Documents d'archives

- **Répartition du matériel dans les armoires [registre d'inventaire], 2e moitié 20e siècle**

Répartition du matériel dans les armoires [registre d'inventaire], s.n., s.d. [2e moitié 20e siècle], cahier 22 x 17 cm

Lieu de conservation : Archives du lycée polyvalent Jules Haag, Besançon

### Informations complémentaires

**Thématiques** : lycées publics de Franche-Comté

**Aire d'étude et canton** : Besançon faubourg

**Dénomination** : balance

© Région Bourgogne-Franche-Comté, Inventaire du patrimoine



**Vue d'ensemble, avec une boîte de poids.**

25, Besançon, 1 rue Labbé

N° de l'illustration : 20122500040NUC4A

Date : 2012

Auteur : Marc Loukachine

Reproduction soumise à autorisation du titulaire des droits d'exploitation

© Région Bourgogne-Franche-Comté, Inventaire du patrimoine



**Vue d'ensemble.**

25, Besançon, 1 rue Labbé

N° de l'illustration : 20122500039NUC4A

Date : 2012

Auteur : Marc Loukachine

Reproduction soumise à autorisation du titulaire des droits d'exploitation

© Région Bourgogne-Franche-Comté, Inventaire du patrimoine