

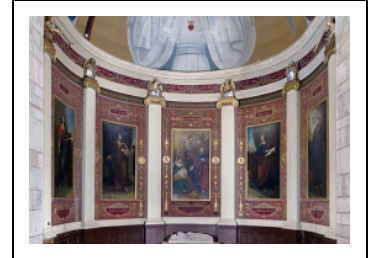
ENSEMBLE DE 5 TABLEAUX : LES EVANGÉLISTES ET LA SAINTE FAMILLE

Bourgogne-Franche-Comté, Doubs
Rougemont
quartier de la Citadelle

Emplacement : Choeur

Dossier IM25005180 réalisé en 2010

Auteur(s) : Liliane Hamelin, Christophe
Jacques



Historique

Ces tableaux ont été exécutés par le peintre Claude-Lucien Blondeau (1822-1864) en 1843, lors des travaux de restauration de l'édifice par l'architecte Clerc de Baume-les-Dames. Le tableau central représentant la sainte Famille ne semble pas de la même main et pourrait être contemporain du maître-autel (1902), ainsi que le décor autour des tableaux, notamment les symboles des Evangélistes.

Période(s) principale(s) : 2e quart 19e siècle

Dates : 1843 (porte la date)

Auteur(s) de l'oeuvre :

Claude-Lucien Blondeau (peintre, signature)

Description

Les cinq tableaux sont insérés dans les lambris du chœur.

Éléments descriptifs

Catégories : peinture

Iconographie :

Les Evangélistes en pied

Sainte Famille

Informations complémentaires

Thématiques : petites cités comtoises de caractère

Aire d'étude et canton : Rougemont

Dénomination : tableau

© Région Bourgogne-Franche-Comté, Inventaire du patrimoine



Vue d'ensemble des tableaux.

25, Rougemont quartier de la Citadelle

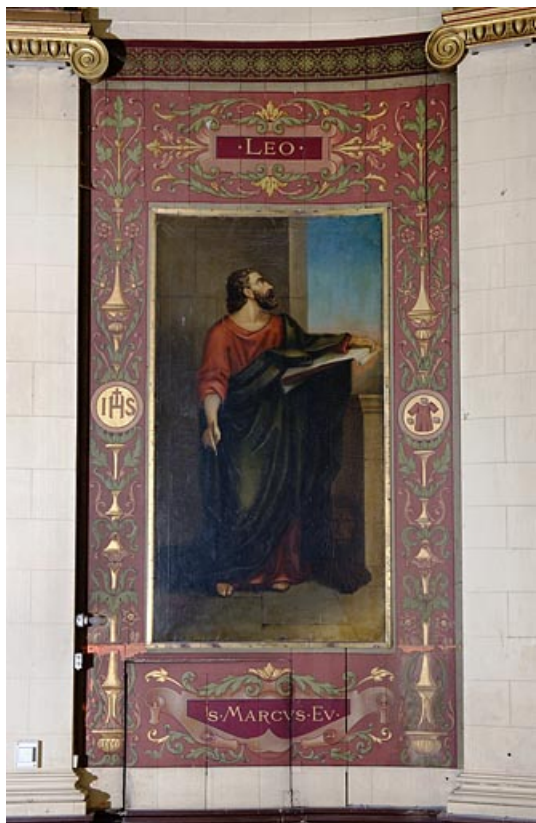
N° de l'illustration : 20102500178NUC4A

Date : 2010

Auteur : Jérôme Mongreville

Reproduction soumise à autorisation du titulaire des droits d'exploitation

© Région Bourgogne-Franche-Comté, Inventaire du patrimoine



Saint Marc.

25, Rougemont quartier de la Citadelle

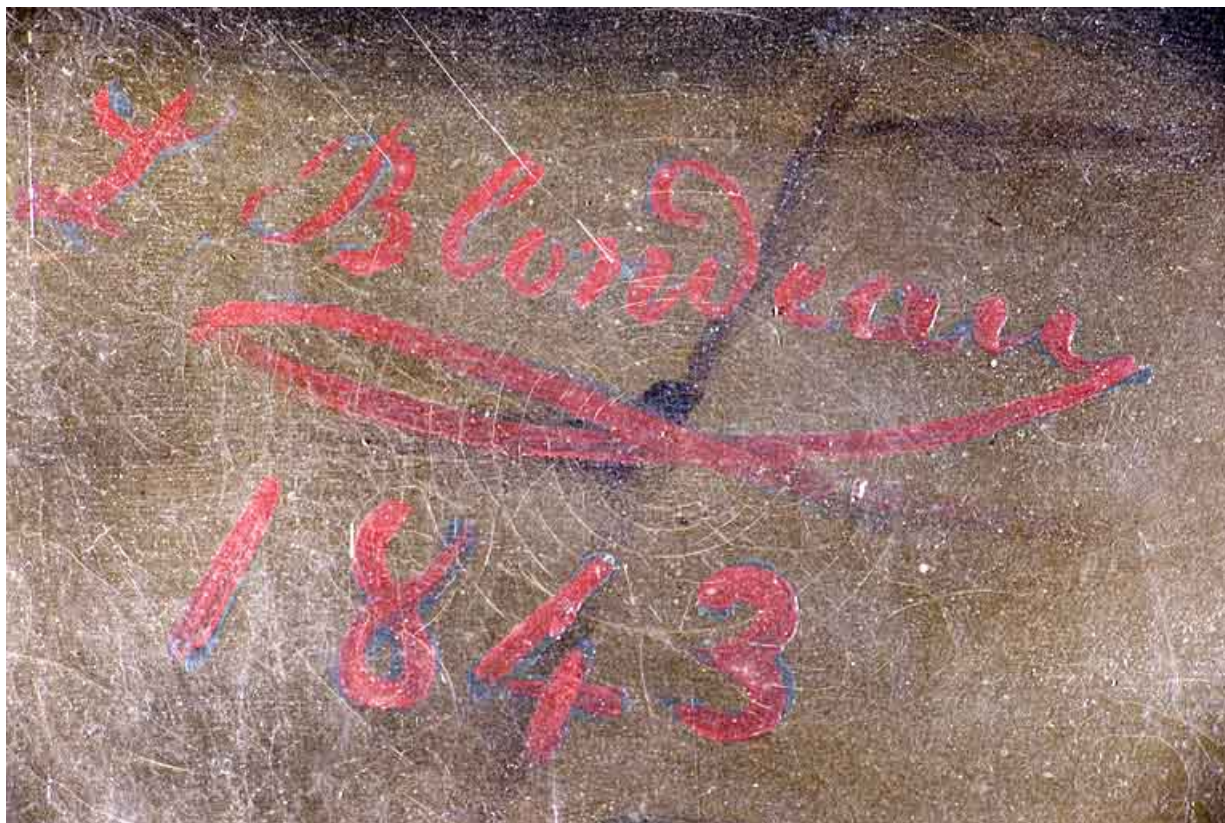
N° de l'illustration : 20102500181NUC4A

Date : 2010

Auteur : Jérôme Mongreville

Reproduction soumise à autorisation du titulaire des droits d'exploitation

© Région Bourgogne-Franche-Comté, Inventaire du patrimoine



Saint Marc. Détail : signature du peintre Blondeau et la date 1843.
25, Rougemont quartier de la Citadelle

N° de l'illustration : 20102500184NUC4A

Date : 2010

Auteur : Jérôme Mongreville

Reproduction soumise à autorisation du titulaire des droits d'exploitation

© Région Bourgogne-Franche-Comté, Inventaire du patrimoine



Saint Luc.

25, Rougemont quartier de la Citadelle

N° de l'illustration : 20102500180NUC4A

Date : 2010

Auteur : Jérôme Mongreville

Reproduction soumise à autorisation du titulaire des droits d'exploitation

© Région Bourgogne-Franche-Comté, Inventaire du patrimoine



Sainte Famille.

25, Rougemont quartier de la Citadelle

N° de l'illustration : 20102500179NUC4A

Date : 2010

Auteur : Jérôme Mongreville

Reproduction soumise à autorisation du titulaire des droits d'exploitation

© Région Bourgogne-Franche-Comté, Inventaire du patrimoine



Saint Jean.

25, Rougemont quartier de la Citadelle

N° de l'illustration : 20102500183NUC4A

Date : 2010

Auteur : Jérôme Mongreville

Reproduction soumise à autorisation du titulaire des droits d'exploitation

© Région Bourgogne-Franche-Comté, Inventaire du patrimoine



Saint Matthieu.

25, Rougemont quartier de la Citadelle

N° de l'illustration : 20102500182NUC4A

Date : 2010

Auteur : Jérôme Mongreville

Reproduction soumise à autorisation du titulaire des droits d'exploitation

© Région Bourgogne-Franche-Comté, Inventaire du patrimoine