

BUSTE À L'ANTIQUE DE MARIANNE

Bourgogne-Franche-Comté, Doubs
Rougemont
place du Marché

Situé dans : Mairie, école, halle, tribunal, collège,
musée

Dossier IM25005101 réalisé en 2010

Auteur(s) : Liliane Hamelin, Christophe Jacques



Historique

Ce buste en plâtre est l'une des nombreuses répliques (par l'atelier Pouzadoux, 45 rue Mr le Prince à Paris) de la République de Jean-Antoine Injalbert (1845-1933), prix de Rome en 1874. Cette oeuvre, réalisée pour le centenaire de la Révolution, a obtenu le grand prix de l'Exposition universelle de 1889. Il en existe plusieurs versions : en bronze, en biscuit porcelaine dure exécutée par la manufacture de Sèvres et en plâtre, peint ou non. En Haute-Saône, les villages de Rioz et Dampierre-sur-Salon en possèdent chacun un exemplaire en bronze.

Période(s) principale(s) : 4e quart 19e siècle

Dates : 1889 (porte la date)

Auteur(s) de l'oeuvre :

Jean-Antoine dit Antonin Injalbert (sculpteur, signature), Pouzadoux (mouleur)

Description

Le buste en plâtre de Marianne est porté par un petit socle orné, dans un cartouche, des initiales de la République française.

Éléments descriptifs

Iconographie :

Buste à l'antique de Marianne : coiffée d'un bonnet phrygien, à cocarde, aux bords relevés et portant une écharpe à motif d'écaillés et à mufle de lion.

Marianne

Sources documentaires

Bibliographie

- **Hamelin, Liliane ; Jacques, Christophe. Rougemont, petite cité comtoise de caractère, 2011**
Hamelin, Liliane ; Jacques, Christophe. Rougemont, petite cité comtoise de caractère. - Lyon : Lieux Dits, 2011. 80 p. : ill. en coul. ; 23 cm. (Parcours du patrimoine ; 361).
- **Hamelin, Liliane ; Jacques, Christophe. Rougemont, petite cité comtoise de caractère, 2011**
Hamelin, Liliane ; Jacques, Christophe. Rougemont, petite cité comtoise de caractère. - Lyon : Lieux Dits, 2011. 80 p. : ill. en coul. ; 23 cm. (Parcours du patrimoine ; 361).

Informations complémentaires

Thématiques : petites cités comtoises de caractère

Aire d'étude et canton : Rougemont

Dénomination : buste

© Région Bourgogne-Franche-Comté, Inventaire du patrimoine



Vue générale.

N° de l'illustration : 20102501059NUC4A

Date : 2010

Auteur : Jérôme Mongreville

Reproduction soumise à autorisation du titulaire des droits d'exploitation

© Région Bourgogne-Franche-Comté, Inventaire du patrimoine



Vue de trois quart gauche.

N° de l'illustration : 20102501061NUC4A

Date : 2010

Auteur : Jérôme Mongreville

Reproduction soumise à autorisation du titulaire des droits d'exploitation

© Région Bourgogne-Franche-Comté, Inventaire du patrimoine



Vue de trois quart droit.

N° de l'illustration : 20102501060NUC4A

Date : 2010

Auteur : Jérôme Mongreville

Reproduction soumise à autorisation du titulaire des droits d'exploitation

© Région Bourgogne-Franche-Comté, Inventaire du patrimoine



Détail : signature du sculpteur (A. Injalbert) et date (1889).

N° de l'illustration : 20102501062NUC4A

Date : 2010

Auteur : Jérôme Mongreville

Reproduction soumise à autorisation du titulaire des droits d'exploitation

© Région Bourgogne-Franche-Comté, Inventaire du patrimoine



Détail : marque d'atelier (Pouzadoux de Paris).

N° de l'illustration : 20102501063NUC4A

Date : 2010

Auteur : Jérôme Mongreville

Reproduction soumise à autorisation du titulaire des droits d'exploitation

© Région Bourgogne-Franche-Comté, Inventaire du patrimoine



Vue générale.

N° de l'illustration : 20102501059NUC4A

Date : 2010

Auteur : Jérôme Mongreville

Reproduction soumise à autorisation du titulaire des droits d'exploitation

© Région Bourgogne-Franche-Comté, Inventaire du patrimoine



Vue de trois quart gauche.

N° de l'illustration : 20102501061NUC4A

Date : 2010

Auteur : Jérôme Mongreville

Reproduction soumise à autorisation du titulaire des droits d'exploitation

© Région Bourgogne-Franche-Comté, Inventaire du patrimoine



Vue de trois quart droit.

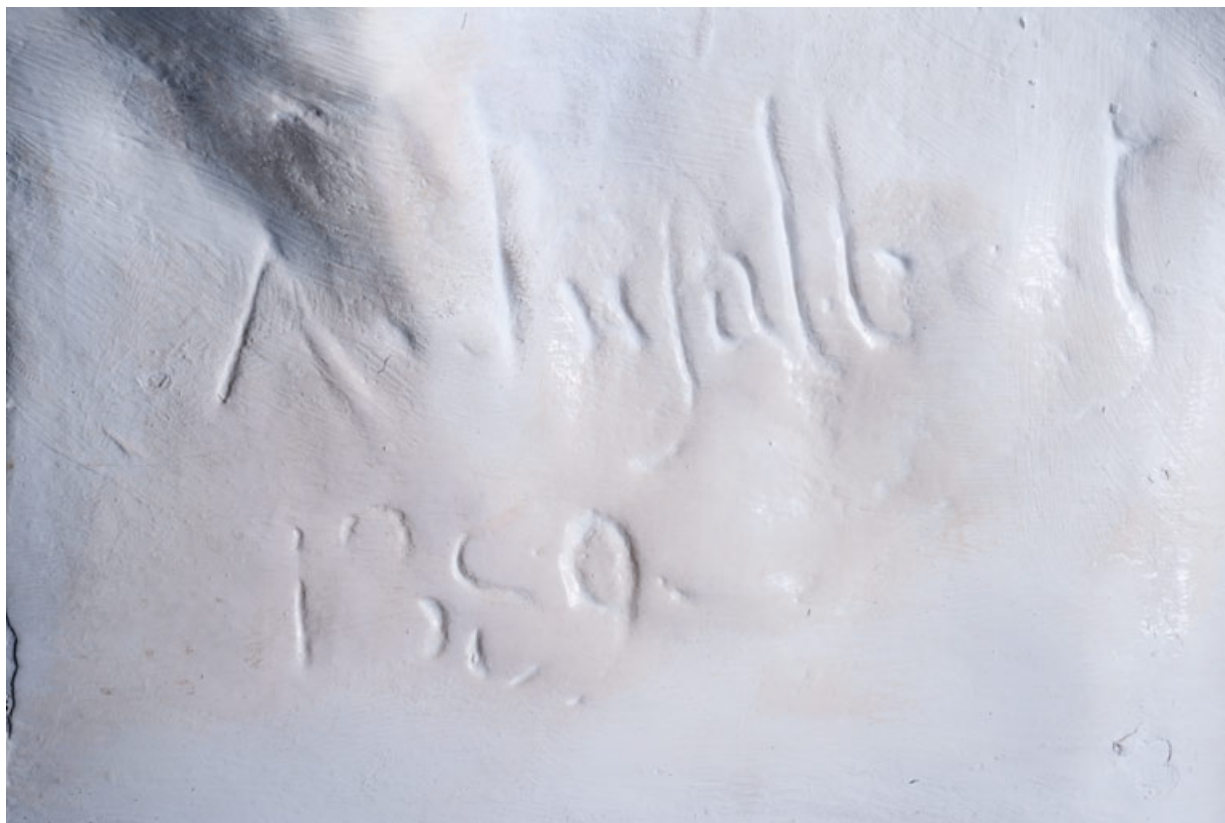
N° de l'illustration : 20102501060NUC4A

Date : 2010

Auteur : Jérôme Mongreville

Reproduction soumise à autorisation du titulaire des droits d'exploitation

© Région Bourgogne-Franche-Comté, Inventaire du patrimoine



Détail : signature du sculpteur (A. Injalbert) et date (1889).

N° de l'illustration : 20102501062NUC4A

Date : 2010

Auteur : Jérôme Mongreville

Reproduction soumise à autorisation du titulaire des droits d'exploitation

© Région Bourgogne-Franche-Comté, Inventaire du patrimoine



Détail : marque d'atelier (Pouzadoux de Paris).

N° de l'illustration : 20102501063NUC4A

Date : 2010

Auteur : Jérôme Mongreville

Reproduction soumise à autorisation du titulaire des droits d'exploitation

© Région Bourgogne-Franche-Comté, Inventaire du patrimoine