

TABLEAU : LA CRUCIFIXION

Bourgogne-Franche-Comté, Doubs
Besançon
rue de la Madeleine

Dossier IM25005048 réalisé en 1998 revu en
2006

Auteur(s) : Guy Barbier, Elizabeth Pastwa



Historique

L'attribution de ce tableau demeure problématique : travail brugeois attribué à l'un des Pourbus ou plutôt, en raison du traitement presque sculptural du corps, ne provient-il pas de l'entourage du bruxellois Michel Coxcie ? Les conditions de donation à l'église Sainte-Madeleine demeurant également inconnues.

Période(s) principale(s) : milieu 16e siècle

Dates : 1560

Description

Ce panneau qui devait être à l'origine carré ou rectangulaire a subi d'importants changements, probablement au 17e siècle, lui conférant cet aspect chantourné singulier.

Éléments descriptifs

Catégories : peinture

Structures : chantourné

Iconographie :

Iconographie et décor : Christ en croix ; symbole christique : I.N.R.I. Le Christ est représenté mains et pieds cloués, les jambes un peu repliées. Au pied de la croix, le crâne d'Adam qui selon la tradition relie le symbole du premier pêcheur à l'image du rédempteur.

Christ en croix

symbole christique : I.N.R.I.

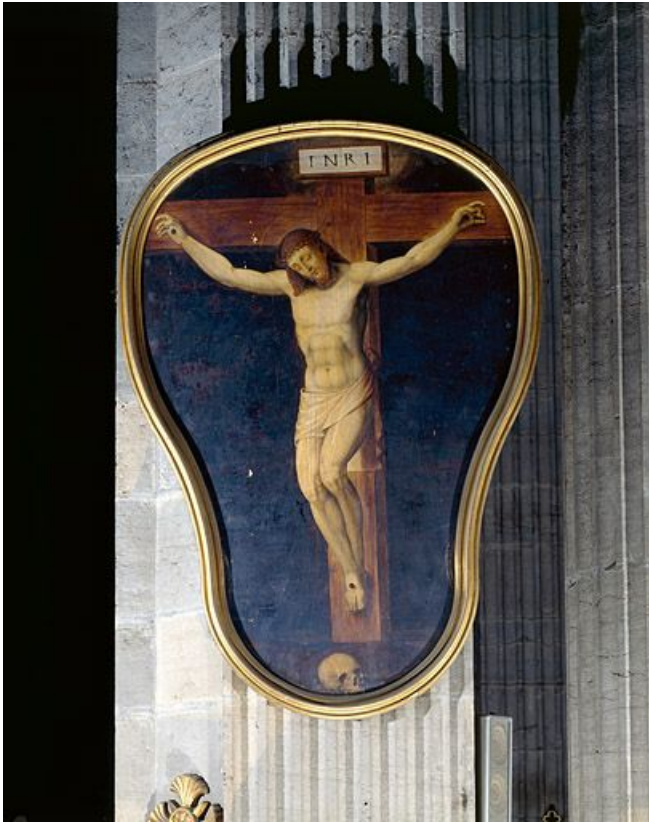
Informations complémentaires

Thématiques : peintures flamandes des églises comtoises 16e-17e siècles

Aire d'étude et canton : Besançon centre

Dénomination : tableau

© Région Bourgogne-Franche-Comté, Inventaire du patrimoine



Vue générale.

N° de l'illustration : 19982500092VA

Date : 1998

Auteur : Yves Sancey

Reproduction soumise à autorisation du titulaire des droits d'exploitation

© Région Bourgogne-Franche-Comté, Inventaire du patrimoine