

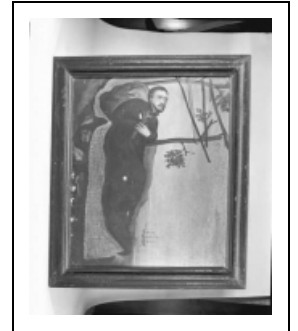
## TABLEAU : LA MORT DE SAINT FRANÇOIS XAVIER

Bourgogne-Franche-Comté, Doubs  
Saint-Antoine

Situé dans : Église paroissiale Saint-Antoine

Dossier IM25004074 réalisé en 1979 revu en  
2005

Auteur(s) : Bernard Lardière, Liliane Hamelin



### Historique

Ce tableau date du début 19e siècle.

**Période(s) principale(s)** : 19e siècle

### Éléments descriptifs

**Catégories** : peinture

**Structures** : rectangulaire horizontal

### Iconographie :

Iconographie et décor : saint François Xavier : cabane, crucifix, mer, bateau à voiles

saint François Xavier : cabane

crucifix

mer

bateau à voiles

### État de conservation :

mauvais état

### Informations complémentaires

- Voir le dossier numérisé : <https://patrimoine.bourgognefranchecomte.fr/gtrudov/IM25004074/index.htm>

**Aire d'étude et canton** : Mouthe

**Dénomination** : tableau

**Parties constituantes non étudiées** : cadre

© Région Bourgogne-Franche-Comté, Inventaire du patrimoine



**Vue générale.**

25, Saint-Antoine

N° de l'illustration : 19792500640X

Date : 1979

Auteur : Yves Sancey

Reproduction soumise à autorisation du titulaire des droits d'exploitation

© Région Bourgogne-Franche-Comté, Inventaire du patrimoine