

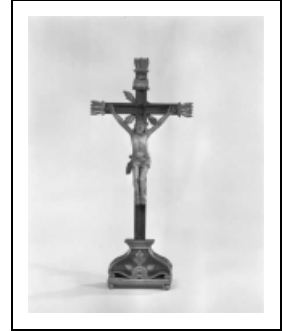
## CROIX D'AUTEL

Bourgogne-Franche-Comté, Doubs  
Saint-Antoine

Situé dans : Église paroissiale Saint-Antoine

Dossier IM25004066 réalisé en 1979 revu en  
2005

Auteur(s) : Bernard Lardière, Liliane Hamelin



### Historique

Cette croix d'autel date du 19e siècle.

**Période(s) principale(s)** : 19e siècle

### Description

Le corps du Christ a un aspect granulé, peint à l'imitation de l'ivoire, tandis que la croix est en bois lisse.

#### Éléments descriptifs

**Catégories** : sculpture

**Structures** : revers ébauché

#### Iconographie :

Iconographie et décor : Christ en croix. Le Christ est représenté vivant, couronné, fixé à la croix par 4 clous. Le perizonium est retenu par une corde et noué sur la hanche droite.

Christ en croix

### Informations complémentaires

- **Voir le dossier numérisé** : <https://patrimoine.bourgognefranchecomte.fr/gtrudov/IM25004066/index.htm>

**Aire d'étude et canton** : Mouthé

**Dénomination** : croix d'autel

© Région Bourgogne-Franche-Comté, Inventaire du patrimoine



**Vue de face.**

25, Saint-Antoine

N° de l'illustration : 19792500643X

Date : 1979

Auteur : Yves Sancey

Reproduction soumise à autorisation du titulaire des droits d'exploitation

© Région Bourgogne-Franche-Comté, Inventaire du patrimoine



**Vue de trois quarts droit.**

25, Saint-Antoine

N° de l'illustration : 19792500644X

Date : 1979

Auteur : Yves Sancey

Reproduction soumise à autorisation du titulaire des droits d'exploitation

© Région Bourgogne-Franche-Comté, Inventaire du patrimoine



**Détail : buste du Christ.**  
25, Saint-Antoine

N° de l'illustration : 19792500645X

Date : 1979

Auteur : Yves Sancey

Reproduction soumise à autorisation du titulaire des droits d'exploitation

© Région Bourgogne-Franche-Comté, Inventaire du patrimoine