

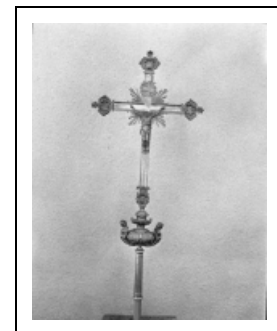
## CROIX DE PROCESSION

Bourgogne-Franche-Comté, Doubs  
Remoray-Boujeons  
Remoray

Situé dans : Église paroissiale Sainte-Anne

Dossier IM25004042 réalisé en 1979 revu en  
2005

Auteur(s) : Bernard Lardière, Liliane Hamelin



### Historique

Croix de procession réalisée en 1857 et donnée à la paroisse par Virginie Mariotte.

**Période(s) principale(s)** : 3e quart 19e siècle

**Dates** : 1857

### Description

Le Christ, le titulus, la Vierge, les anges et les extrémités des traverses sont fondus, rapportés et vissés à la croix. La Vierge, le Christ et les anges sont dorés.

### Éléments descriptifs

**Catégories** : orfèvrerie

#### Iconographie :

Iconographie et décor : Christ en croix ; Vierge ; ange ; rayons lumineux ; ornement

Christ en croix

Vierge

ange

rayons lumineux

ornement

### Informations complémentaires

- Voir le dossier numérisé : <https://patrimoine.bourgognefranchecomte.fr/gtrudov/IM25004042/index.htm>

**Aire d'étude et canton** : Mouthe

**Dénomination** : croix de procession

© Région Bourgogne-Franche-Comté, Inventaire du patrimoine



**Le Christ.**

25, Remoray-Boujeons, lieudit : Remoray

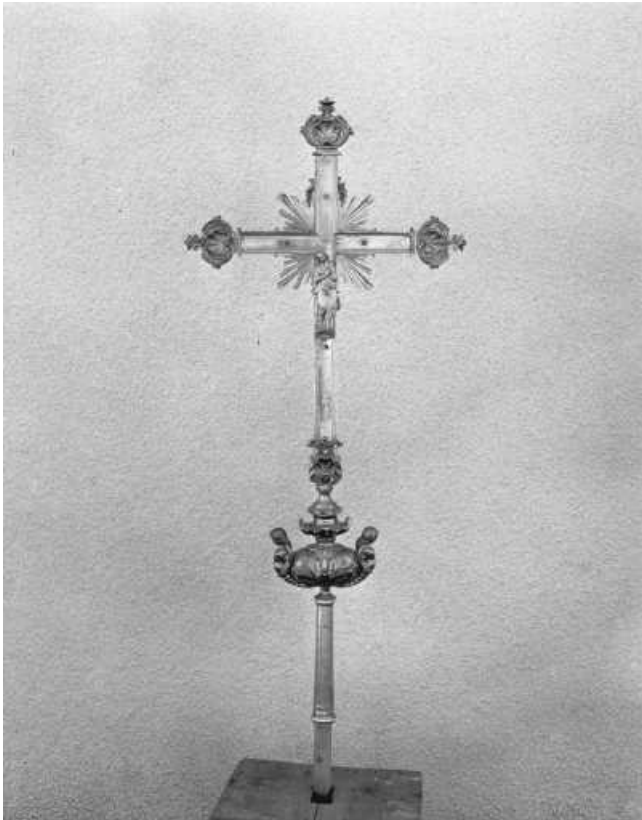
N° de l'illustration : 19792500593X

Date : 1979

Auteur : Yves Sancey

Reproduction soumise à autorisation du titulaire des droits d'exploitation

© Région Bourgogne-Franche-Comté, Inventaire du patrimoine



**La Vierge.**

25, Remoray-Boujeons, lieudit : Remoray

N° de l'illustration : 19792500594X

Date : 1979

Auteur : Yves Sancey

Reproduction soumise à autorisation du titulaire des droits d'exploitation

© Région Bourgogne-Franche-Comté, Inventaire du patrimoine