

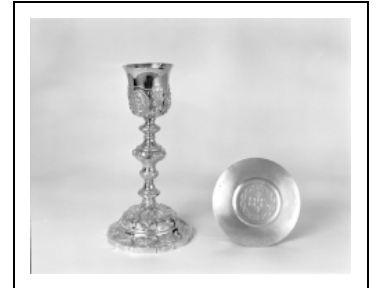
CALICE ET PATÈNE

Bourgogne-Franche-Comté, Doubs
Métabief

Situé dans : Église paroissiale de la Présentation-de-Notre-Dame

Dossier IM25003079 réalisé en 1978 revu en 2005

Auteur(s) : Bernard Lardière, Liliane Hamelin



Historique

Ce calice et sa patène ont été exécutés par l'orfèvre lyonnais Favier au 19e siècle et offerts par Philippe Paillard.

Période(s) principale(s) : 19e siècle

Auteur(s) de l'oeuvre :
Favier (orfèvre)

Description

Les trois éléments coupe, pied et fausse coupe sont vissés. Les trois bustes de la Vierge, de saint Joseph et l'Enfant et de Jésus représentés sur le pied sont rapportés et soudés.

Éléments descriptifs

Catégories : orfèvrerie

Iconographie :

Iconographie et décor : Vierge : en buste ; saint Joseph : en buste, Enfant ; Christ : en buste ; Foi ; Espérance ; Charité. Les trois bustes sont rapportés sur le pied. La Foi, l'Espérance et la Charité figurent sur la fausse coupe.

Vierge : en buste

saint Joseph : en buste

Enfant

Christ : en buste

Foi

Espérance

Charité

Informations complémentaires

- Voir le dossier numérisé : <https://patrimoine.bourgognefranchecomte.fr/gtrudov/IM25003079/index.htm>

Aire d'étude et canton : Mouthe

Dénomination : calice, patène

© Région Bourgogne-Franche-Comté, Inventaire du patrimoine



Vue d'ensemble.

25, Métabief

N° de l'illustration : 19792500755X

Date : 1979

Auteur : Yves Sancey

Reproduction soumise à autorisation du titulaire des droits d'exploitation

© Région Bourgogne-Franche-Comté, Inventaire du patrimoine