

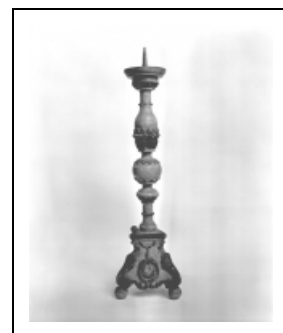
4 CHANDELIERS D'AUTEL

Bourgogne-Franche-Comté, Doubs
Jougne
Entre les Fourgs

Situé dans : Chapelle Saint-Claude

Dossier IM25003063 réalisé en 1979 revu en
2005

Auteur(s) : Liliane Hamelin



Historique

Ces quatre chandeliers d'autel datent du 18^e siècle.

Période(s) principale(s) : 18^e siècle

Description

Chandeliers d'autel tripodes reposant sur trois boules, peints en gris rehaussés de vert (feuillage) et de rouge (cartouches et frises de feuilles).

Éléments descriptifs

Catégories : menuiserie

Iconographie :

Iconographie et décor : ornement à forme végétale ; perle ; médaillon.

ornement à forme végétale

perle

médaille

Informations complémentaires

Thématiques : petites cités comtoises de caractère

Aire d'étude et canton : Mouthe

Dénomination : chandelier d'autel

© Région Bourgogne-Franche-Comté, Inventaire du patrimoine



Vue d'un chandelier d'autel.

25, Jougne, lieudit : Entre les Fourgs

N° de l'illustration : 19792500741X

Date : 1979

Auteur : Yves Sancey

Reproduction soumise à autorisation du titulaire des droits d'exploitation

© Région Bourgogne-Franche-Comté, Inventaire du patrimoine