

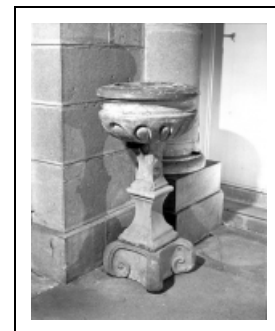
BÉNITIER

Bourgogne-Franche-Comté, Doubs
Bonnevaux

Situé dans : Église paroissiale Saint-Jean-Baptiste

Dossier IM25002059 réalisé en 1979 revu en
2005

Auteur(s) : Gilbert Poinot, Liliane Hamelin



Historique

Bénitier daté de 1720.

Période(s) principale(s) : 1er quart 18e siècle

Dates : 1720 (porte la date)

Description

La cuve est en calcaire gris et le fût en calcaire jaune.

Éléments descriptifs

Catégories : taille de pierre

Iconographie :

Iconographie et décor : ornement. Ornement : moulures, oves sur la cuve, volutes sur le pied.
ornement

Informations complémentaires

- **Voir le dossier numérisé** : <https://patrimoine.bourgognefranchecomte.fr/gtrudov/IM25002059/index.htm>

Aire d'étude et canton : Mouthe

Dénomination : bénitier

© Région Bourgogne-Franche-Comté, Inventaire du patrimoine



Vue générale.

25, Bonnevaux

N° de l'illustration : 19792500718X

Date : 1979

Auteur : Yves Sancey

Reproduction soumise à autorisation du titulaire des droits d'exploitation

© Région Bourgogne-Franche-Comté, Inventaire du patrimoine